

Orijinal Soru: Temel Bilimler 11

11. Aşağıdaki anatomik yapılardan hangisi organogenez esnasında intraperitoneal olup sonrasında retroperitoneal hâle gelmiştir?

- A) Splen
- B) Colon sigmoideum
- C) Colon descendens
- D) Gaster
- E) Jejunum

Doğru Cevap: C

HIZLI TEKRAR NOTLARIMIZDAN REFERANSLAR

İLGİLİ NOTLAR

86

TUS HAZIRLIK MERKEZLERİ



- Nazofarinks kanserlerinde büyüyen lenf nodunun (Rouvier lenf nodu) yer aldığı bölge... Recessus pharyngeus (Rosenmüller çukuru) (Tonsilla tubaria'nın arkasında, nazofarinks yan duvarındadır) bulunan çukurdur.
 - Recessus piriformis'in mukozası altında bulunan sinir... N. laryngeus superior'un ramus internus'u (buradaki işlemlerde yaralanma riski taşır)
 - Pharynx kasları... Pharynx kaslarının siniri plexus pharyngeus'tur, sadece m. stylopharyngeus'un siniri n. glossopharyngeus (IX)'tur.
- Konstriktör kaslar;**
- M. constrictor pharyngis superior/medius/inferior,
- Levator kaslar;**
- M. stylopharyngeus,
 - M. palatopharyngeus,
 - M. salpingopharyngeus.
- Pharynx'in duyu sinirleri...
- Nasopharynx; n. maxillaris (aksırma refleksi),
 - Oropharynx; n. glossopharyngeus (öğürme refleksi),
 - Laryngopharynx; n. vagus (öksürme refleksi)

32. GASTROİNTESTİNAL KANAL VE PERİTON

- Oesophagus'un başlangıç seviyesi... Cartilago cricoidea (C6 vertebra) alt kenarı
- Oesophago-gastrik bileşkenin seviyesi... T11 vertebra (T10 vertebra seviyesinde hiatus oesophageus'tan geçer)
- Oesophagus'un darlıkları...
 - Farinksle birleşme yeri (faringo-özofageal birleşme, sindirim kanalının en dar 2. yeridir, C6),
 - Arcus aortae ile çapraz yeri,
 - Sol ana bronkus ile çapraz yeri,
 - Diafragma'dan geçtiği yer (T10)

Özofagusun damarları		
Bölüm	Arter	Ven
Servikal	• A. thyroidea inferior	V. thyroidea inferior
Torakal	• Aorta thoracica (rr. oesophageales) • Aa. bronchiales'lerden gelen özofageal dallar	V. azygos
	• A. gastrica sinistra	V. gastrica

- Oesophagus komşulukları:
 - Pars cervicalis: Trachea, n. laryngeus recurrens, a. carotis communis, glandula thyroidea, ductus thoracicus
 - Pars thoracica: Trachea, n. vagus'lar, bronchus principalis sinister, sol atrium, aorta thoracica, v. azygos, v. hemiazygos
 - Pars abdominalis: Karaciğer, truncus vagalis anterior (sol n. vagus) ve posterior (sağ n. vagus)

- Oesophagus hernileri... Hiatus oesophageus'taki zayıflama ya da defekt, paraözofageal (rolling) hiyatal herninin major nedenidir. Bu hernide, mide fundusunun bir bölümü toraksa geçer. Çok daha sık görülen sliding hiyatal hernide, özofagogastrik birleşme diafragma üzerine çıkar.
- Zenker divertikülü... Faringoözofageal birleşmenin yukarısında, pharynx arka duvarında görülür.
- Oesophagus varisleri... Portal vendeki obstrüksiyon nedeniyle kan, porto-cava anastomozlarla venöz dolaşıma aktarılır. Bu durumda özofagus alt ucunda porto-cava anastomoz oluşturan özofageal venlerin yükü artar ve genişler (varis).

- Douglas çıkmazı nerededir... Uterus ile rectum arasında
- Allantois (urachus)'in artığı... Lig. umbilicale medianum
- A. umbilicalis'in oblitere distal kısmının artığı... Chorda a. umbilicalis (lig. umbilicale medialis)
- Plica umbilicalis lateralis'i oluşturan... A. ve v. epigastrica inferior

"Organların periton durumu" başlıklı tabloya bakınız.

- Paryetal peritonun duyusunu taşıyan sinirler...
 - N. phrenicus,
 - Son 6 interkostal sinir,
 - 1. lumbal spinal sinir ve
 - N. obturatorius (pelvik peritoneum'dan)

Temel Bilimler 11. soru

Tusdata Anatomi Hızlı Tekrar Kampı 1. Fasikül Sayfa 086

Organların periton durumu

Intraperitoneal	Sekonder retroperitoneal	Ekstraperitoneal
<ul style="list-style-type: none">• Colon transversum• Colon sigmoideum• Appendix vermiformis• Jejunum• Ileum• Karaciğer• Vesica biliaris• Dalak• Mide• Duodenum'un birinci parçasının ilk yarımı	<ul style="list-style-type: none">• Colon ascendens,• Colon descendens,• Pancreas ve• Duodenum'un birinci parçasının ilk yarısı hariç geri kalan kısmı	<ul style="list-style-type: none">• Böbrekler• Böbrek üstü bezleri• Ureter• Rectum• Vesica urinaria• Aorta abdominalis ve dalları, vena cava inferior, cisterna chyli ve truncus sympathicus da ekstraperitonealdir

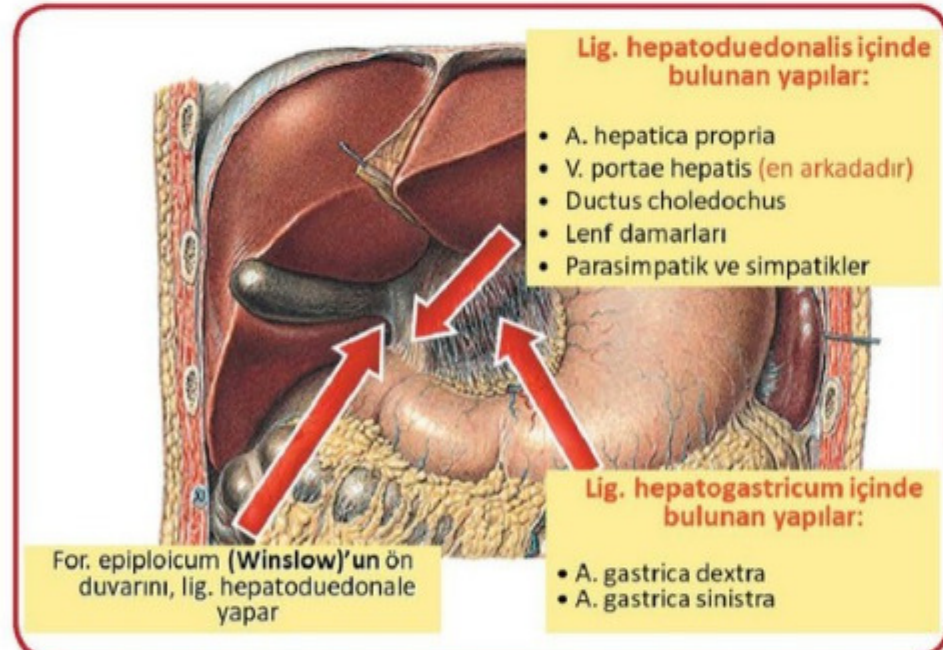
225. Aşağıdaki kaslardan hangisi sadece nervus glossopharyngeus tarafından uyarılır?

- A) Musculus stylopharyngeus
- B) Musculus constrictor pharyngis superior
- C) Musculus palatopharyngeus
- D) Musculus salpingopharyngeus
- E) Musculus digastricus, venter posterior

Doğru cevap: A

27. OESOPHAGUS - PERITONEUM - GASTER (MİDE)

- **Özofagogastrik bileşmeyi yerinde tutan ligament...**
Lig. phrenicoesophagealis
- **Oesophagus'un anatomik darlıkları...**
 - Farinksle birleşme yeri (faringo-özofageal birleşke yeri, aynı zamanda fizyolojik darlıktır. Sindirim kanalının en dar 2. yeridir, C6 hizsındadır)
 - Arcus aortae ile çapraz yeri
 - Sol ana bronkus ile çapraz yeri
 - Diafragma'dan geçtiği yer (T10)
- **Özofagusun damarları...**
 - Servikal parçasını a. thyroidea inferior besler. Venöz kanını v. thyroidea inferior taşır.
 - Torakal parçasını; aorta thoracica'dan gelen rr. oesophageales ve sol aa. bronchiales'lerden gelen özofageal dallar besler. Venöz kanını v. azygos taşır.
 - Abdominal parçasını a. gastrica sinistra ve a. phrenica inferior sinistra besler. Venöz kanı v. gastrica sinistra'ya oradan da v. porta'ya gider.
- **Karın ön duvarı açıldığında en yüzeyde yer alan yapı...**
Omentum majus
- **Omentum majus'un tutunduğu organlar...**
 - Ön iki yaprağı midenin curvatura major'una tutunur. Mide ile colon transversum arasında kalan kısma lig. gastrocolicum denir. Bu yapraklar arasında a.v. gastromentalis (gastroepiploica) dextra ve sinistra vardır.
 - Arka iki yaprağı colon transversum'daki taenia omentalis'e tutunur.
- **Omentum minus'u oluşturan ligamentler...**
Lig. hepatogastricum ve lig. hepatoduodenale
- **Lig. hepatoduodenale içindeki yapılar...**
 - V. portae hepatis (en arkada)
 - Ductus choledochus
 - A. hepatica propria
 - Lenf damarları ve plexus hepaticus



Lig. hepatoduodenalis - For. epiploicum

- **Lig. hepatogastricum içindeki yapılar...** A. v. gastrica dextra ve sinistra
- **For. omentale'yi (for. epiploicum, Winslow deliği) sınırlayan yapılar...**
 - Önden lig. hepatoduodenale ve içindeki yapılar (özellikle, lig. hepatoduodenale içindeki v. porta)
 - Arkadan v. cava inferior
 - Yukarıdan karaciğerin lobus caudatus'u
 - Alt taraftan duodenum'un birinci parçası
- **Bursa omentalis, hangi organın arkasında...** Mide
- **Bursa omentalis'in arka duvarında bulunan yapılar...** Pancreas, sol böbrek, sol suprarenal bez, aorta abdominalis
- **Bursa omentalis'i sol taraftan kapatan ligamentler...** Lig. splenorenale ve lig. gastrosplenicum
- **Lig. splenorenale içindekiler...** A. splenica, v. splenica ve cauda pancreatis
- **Lig. gastrosplenicum (gastrolienale) içindekiler...** A.v. gastro-omentalis sinistra ile aa. - vv. gastricae breves
- **Periton boşluğundaki apselerin en yaygın yeri...** Sağ subfrenik boşluk
- **Sol üreterin ilişkili olduğu çıkamaz...** Recessus intersigmoideus
- **Periton boşluğundaki infekte mayi yatan hastada ilk olarak nerede birikir...** Recessus hepatorenalis (sağ subhepatik aralık, Morison kesesi)
- **Sol lateral parakolik oluğu kapatan ligament...** Ligamentum phrenicocolicum
- **Appendix vermiformis, genellikle hangi peritoneal çıkamazdır...** Recessus retrocaecalis
- **Treves'in kansız plikası hangi peritoneal çıkamazla ilgilidir...** Recessus ileocaecalis inferior
- **Paraduodenal herni operasyonlarında recessus paraduodenalis civarındaki ligament kesilirse zarar görebilecek damar...** Arteria colica sinistra ve vena mesenterica inferior
- **Aorta abdominalis'in önünde bulunan duodenal çıkamaz...** Recessus retroduodenalis (en büyük duodenal çıkamaz)
- **En çok bulunan duodenal çıkamaz...** Recessus duodenalis inferior
- **Parvetal peritonun duysunu taşıyan sinirler**

Temel Bilimler 11. soru
Tusdata Anatomi (Erdoğan TUNÇ) Hızlı
Tekrar Kampı 1. Fasikül Sayfa 070

- **Sekonder retroperitoneal organlar...**
 - Colon ascendens
 - Colon descendens
 - Pancreas ve
 - Duodenum'un birinci parçasının ilk yarısı hariç, geri kalanı
- **Douglas çıkması nerededir...** Uterus ile rectum arasında
- **Midenin arka yüz komşuları (mide yatağı)...** Diaphragma'nın sol krusu, sol suprarenal bez, sol böbreğin üst bölümü, pankreas gövdesinin ön yüzü (mide yatağının en büyük kısmını oluşturur), dalak, flexura coli sinistra, mesocolon transversum ve arteria splenica (lienalis)