

Orijinal Soru: Temel Bilimler 12

12. Endoskopik bir girişim esnasında ductus choledochus açıklığının sindirim kanalının hangi bölümünde gözlenmesi en olasıdır?

- A) Gaster
- B) Bulbus duodeni
- C) Pars descendens duodeni
- D) Pars horizontalis duodeni
- E) Flexura duodenojejunalis

Doğru Cevap:C

KAMP NOTLARIMIZDAN REFERANSLAR

İLGİLİ NOTLAR

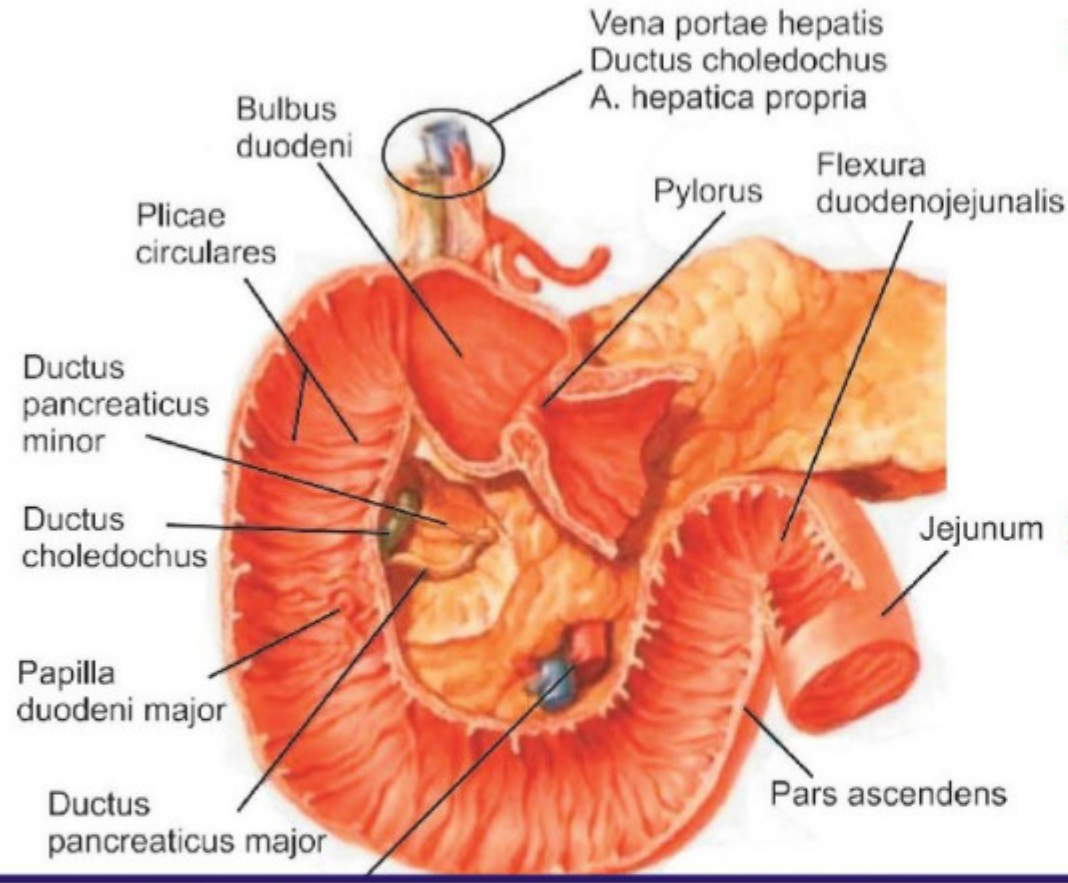
166

TUS HAZIRLIK MERKEZLERİ



DUODENUM

- İnce bağırsağın **en kısa, en geniş ve en hareketsiz** bölümüdür.
- İlk 2.5 cm'lik parçası **intraperitoneal**, geriye kalan bölümü **sekonder retroperitonealdir**.
- Duodenum'un üst sınırı **L₁** (planum transpyloricum), alt sınırı **L₃**, bitimi (flexura duodenojejunalis) **L₂** hizasındadır.



1. Pars superior

- **Tek** hareketli bölümdür.
- **Bulbus duodeni** (ampulla) intraperitoneal'dir.
- Üst yüzüne **lig. hepatoduodenale** tutunur.
- **Arkasında**: a. gastroduodenalis, ductus choledochus ve v. portae hepatis bulunur.
- **Komsulukları**: Karaciğerin lobus quadratus'u, pancreas ve vesica fellae (biliaris).

2. Pars descendens

- Ön yüzünü **mesocolon transversum çaprazlar**.
- **Önde** karaciğerin sağ lobu, colon transversum, mesocolon transversum ve jejunum ile komşudur.
- **Arkada** sağ böbrek, böbrek damarları, v. cava inferior, m. psoas major ile komşudur.
- **İçerisinde** caput pancreatis, ductus choledochus

Temel Bilimler 12. soru

Tusdata Anatomi Kamp Notu 1. Fasikül Sayfa 166

Pars descendens bölümüne **ductus choledochus** ve **ductus pancreaticus major (Wirsung)** birleşerek açılır. **Ampulla hepatopancreatica'yı (ampulla Vateri)** oluştururlar. Açıldıkları yerdeki kabartıya **papilla duodeni major (papilla Vateri)** denir. Burada **m. sphincter hepatopancreatici (Oddi)** bulunur. Bu kısım pilordan 8-10 cm uzaktadır. **Ductus pancreaticus accessorius'un (Santorini)** açılma yerine **papilla duodeni minor** denir. Diğerinden 2 cm yukarıdadır.



3. Pars horizontalis (inferior)

- Ön yüzünü **radix mesenterii** ve içinde yer alan a.v. mesenterica superior **çaprazlar**.
- **Arkada** L₃, sağ üreter, m. psoas major, sağ a.v. testicularis (ovarica), v. cava inferior ve aorta ile **komşudur**.

4. Pars ascendens

- Aortanın önünde ve solunda yer alır.
- **Arkada** truncus sympathicus, sol m. psoas major, sol böbrek, a.v. testicularis (ovarica), v. mesenterica inferior; solunda sol böbrek ve sol üreter ile **komşudur**.

Plicae circulares (**Kerckring plikaları**) ve glandulae duodenales (**Brunner bezleri**) içerir.

Lig. suspensorium duodeni (Treitz bağı): Duodenum'un son bölümü ve flexura duodenojejunalis'i diaphragma'nın crus dextrum'una asan bağıdır. İçinde m. suspensorius duodeni denilen kas vardır. Truncus coeliacus ile yakın komşudur.