

Orijinal Soru: Temel Bilimler 14

14. Normal doğum sırasında corpus perineale (centrum perinei) yırtığı gelişen bir kadında aşağıdaki kaslardan hangisinin etkilenmesi en az olasıdır?

- A) Musculus ischiocavernosus
- B) Musculus bulbospongiosus
- C) Musculus transversus perinei superficialis
- D) Musculus puborectalis
- E) Musculus sphincter ani externus

Doğru Cevap:A

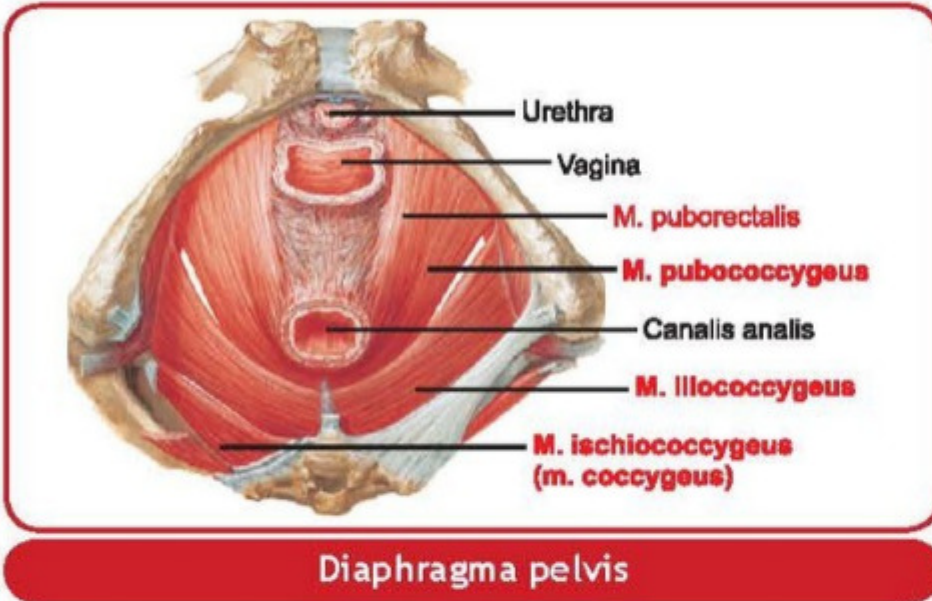
HIZLI TEKRAR NOTLARIMIZDAN REFERANSLAR

İLGİLİ NOTLAR



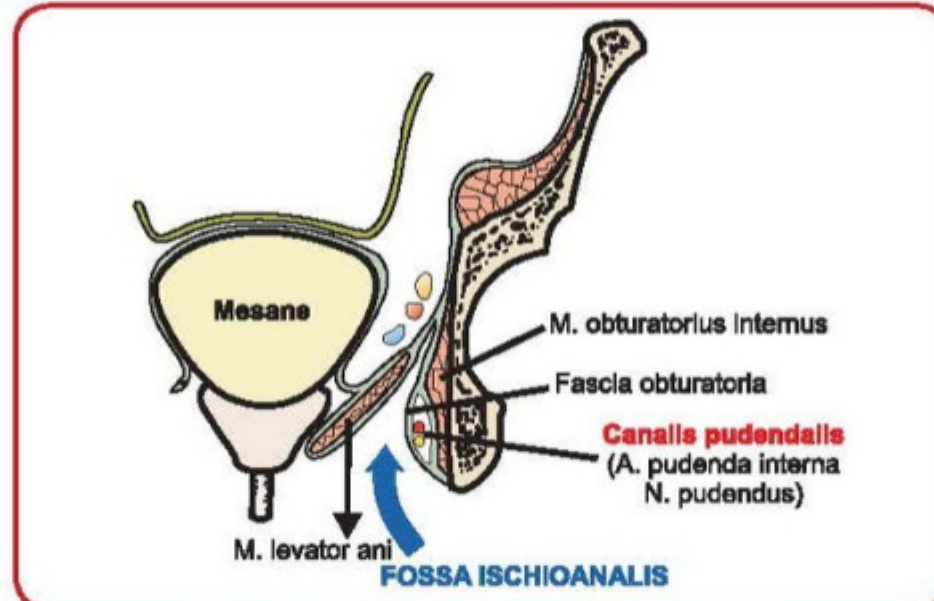
ANATOMİ HIZLI TEKRAR

47



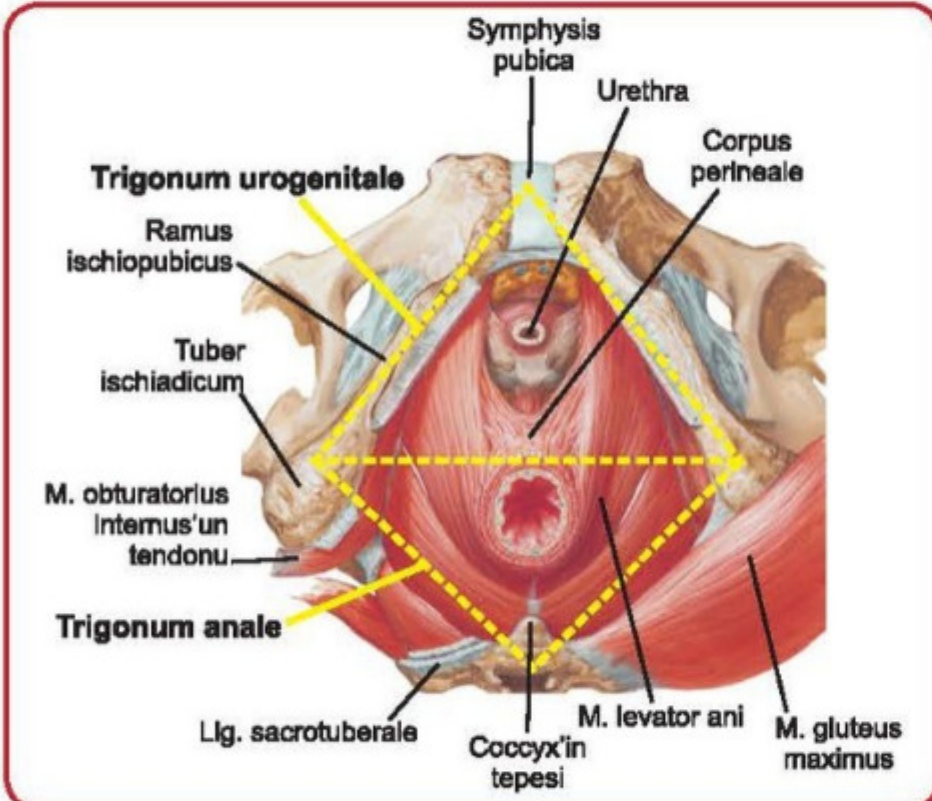
Diaphragma pelvis

- Anal kanal, üretra ve vagina'yı kuşatan kas... M. pubococcygeus
- Flexura anorectalis'in devamlılığından sorumlu primer kas... M. puborectalis
- Apertura pelvis inferior'un sınırları...
 - Önde; symphysis pubica
 - Arkada; os coccygis'in ucu
 - Yanlarda; ramus inferior ossis pubis'ler, ramus ossis ischi'ler, tuber ischiadicum'lar ve lig. sacrotuberale'ler



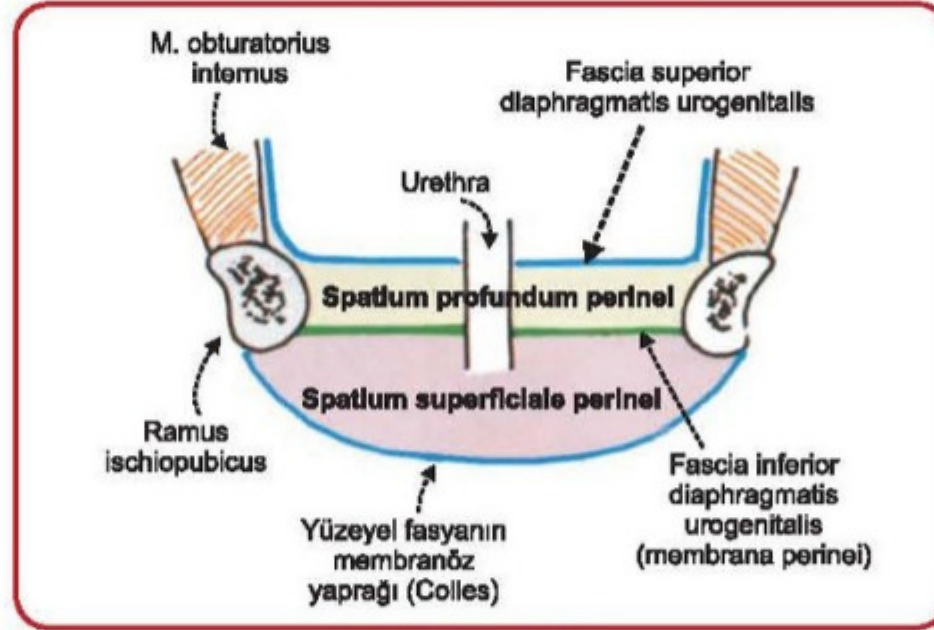
Fossa ischioanalis (ischioanal)

- Fossa ischioanalis'in dış duvarındaki en önemli yapı... N. pudendus ile a. ve v. pudenda interna
- Canalis pudendalis hangi boşluğun duvarındadır... Fossa ischioanalis
- Canalis pudendalis'in oluşumuna katılan kas... M. obturatorius internus
- Canalis pudendalis'in içindekiler... A. ve v. pudenda interna ile n. pudendus
- Fossa ischioanalis'in iç duvarı... M. sphincter ani externus ve m. levator ani



Diaphragma pelvis

- Median epizyotomi'de kesilen yapı... Corpus perineale (centrum perinei)
- Trigonum anale'de yer alan yapılar...
 - M. sphincter ani externus,
 - Ligamentum anococcygeum,
 - Canalis analis,
 - Fossa ischioanalis.
- Fossa ischioanalis'in sınırları...
 - Lateralde: Tuber ischiadicum, m. obturatorius internus ve onu örten fascia obturatoria. Canalis pudendalis; Alcock kanalı bu duvardadır. Kanal, m. obturatorius internus ile fascia obturatoria arasındadır.
 - Medialde: M. sphincter ani externus ile m. levator ani
 - Arkada: M. gluteus maximus ve lig. sacrotuberale
 - Önde (Apeksi): Derin perine aralığına uzanır



Perine aralıkları

Yüzeysel perine aralığında bulunan yapılar

Erkek;	Kadında;
• Radix penis (bulbus penis + crus penis'ler)	• Crus clitoridis ve bulbus vestibuli
• Spongios üretra'nın proksimal bölümü	• Glandula vestibularis major'lar (Bartholin)

- Her iki cinsten ortak yapılar;
- M. bulbospongiosus, m. ischiocavernosus ve m. transversus perinei superficialis
 - Pudendal paket
 - Corpus perineale (centrum perinei)

Temel Bilimler 14. soru
Tusdata Anatomi Hızlı Tekrar Kampı
1. Fasikül Sayfa 047

- Centrum perinei (corpus perineale)ye tutunmayan kas... M. ischiocavernosus
- Crus penis (clitoridis)lere baskı yaparak, ereksiyonun devamlılığını sağlayan kas... M. ischiocavernosus
- Yüzeysel perine aralığını derin perine aralığından ayıran yapı... Membrana perinei (fascia inferior diaphragmatis urogenitalis)

KADIN HASTALIKLARI VE DOĞUM

Temel Bilimler 14. soru
Tusdata Kadın Hast ve Doğum Hızlı
Tekrar Kampı 1. Fasikül Sayfa 003

ASLA HELAL ETMİYORUZ

Bu eserin tüm hakları TUS-DATA A.Ş.'ye aittir. Yıllar boyunca verilen nice emek, zahmet, güncelleme telif ve yayın harcamaları ile bugünkü haline gelmiştir.

Bu eserin yasal olmayan yollarla (fotokopi, PDF vb.) edinilmesi iki açıdan daha yasak ve ahlak dışıdır.

1. Telif hukuku ve kanunlar açısından yasak ve ceza-ya tabidir.
2. Bütün inançlar açısından "yasak" ve "haram" dır. Kul hakkıdır ve TUSDATA ya da emeği geçen herhangi bir yazarımız, kul haklarını hiçbir şekilde helal etmeyeceğini ve bir çeşit "hırsızlık" yoluyla elde edilen yayınıımızın favda etmemesini gönülden dilediklerini açıkça deklare etmektedir.

Bu esere gerçekten ihtivacı olan öğrenci arkadaşlarımızın; şubelerimize yazılı başvurusu ve incelememiz durumunda, iyi niyetle ve cömertçe hediye etmeye hazır olduğumuzu da deklare ediyoruz.

Mülkiyet haklarına tecavüz ne kadar çirkinse; mülkiyet haklarına saygı da o kadar asil bir duruştur.

TUSDATA

JİNEKOLOJİ ve ÜREME ENDOKRİNOLOJİSİ

1. KADIN GENİTAL SİSTEM ANATOMİSİ

- **Labia minor histolojisi ile ilgili bilinmesi gereken...** Kıl folikülü bulunmaz
- **Doğum sonrası hymen kalıntıları...** Mintiform karinküller
- **Vestibüle açılan oluşumlar...**
 - Ostium vajina
 - Ostium uretra eksterna
 - Bartholin bezlerinin kanal ağızları (vestibülün posterioruna açılır)
 - Skene bezlerinin kanal ağızları (vestibülün anterioruna açılır)
- **Bulbus vestibulinin erkekteki karşılığı...** Korpus spongiosum penis

• **Bartholin bezinin (olmadıkça vestibüle değil) erkekteki karşılığı...** Skene bezleri

Temel Bilimler 14. soru
Tusdata Kadın Hast ve Doğum Hızlı
Tekrar Kampı 1. Fasikül Sayfa 003

- **Perineal cismin yapısına katılan kaslar...**
 - M. bulbokavernosus,
 - M. sfinkter ani eksternus,
 - M. transversus perinei superfisialis

- **Yüzeysel perineal kaslar...**
 - M. bulbokavernosus
 - M. iskiokavernosus
 - M. transversus perinei superfisialis
 - M. sfinkter ani eksternus
- **Urogenital diyafram (Perineal membran) kasları...**
 - M. transversus perinei profundus
 - M. sfinkter (konstriktör) uretra
- **Pelvik diyafram kasları...**
 - M. levator ani
 - M. koksigeus
- **Levator ani'yi oluşturan kaslar...**
 - M. Iliococcygeus
 - M. Pubococcygeus (pubovaginalis, puboperinealis, puboanalis)
 - M. puborectalis
- **Vulvanın kanlanması...** A.pudenda interna ve eksterna
- **Dış genital organların sinir ve lenfatikleri**
 - **Sinirler;** N. Pudendus (S2-4)
 - **Lenfatikler;**
 - a. Klitoris ve bartolin bezi hariç yüzeysel ve derin inguinal lenf nodları.
 - b. Klitoris ve bartolin bezinin lenfatik drenajı sıklıkla direkt pelvik lenf nodları.
- **Vajen, pelvis yan duvarına nasıl tutunur...** Endopelvik fasia ile arkus tendinea tutunur
- **Vajenin epiteli...** Çok katlı, non-keratinize skuamöz epitel
- **Vajende olmayan yapılar...** Bez yapısı ve submukozal tabaka
- **Koitus esnasında vajenin kayganlığını sağlayan yapı...** Bartholin bezi
- **Vajenin sinir ve lenfatikleri**
 - **Sinirler;**
 - a. Üst 2:3 kısmı uterovajinal pleksus (Frankenhauser ganglionu); T11-L2
 - b. Alt 1:3 kısmı N Pudendus; S2-4
 - **Lenfatikler;**
 1. Üst 2:3 kısmı pelvik lenf nodları
 2. Alt 1:3 kısmı inguinal lenf nodları
- **Ektropion (eversiyon) yapan durumlar...**
 - Adölesan dönem
 - Gebelik
 - Kombine oral kontraseptif kullanımı
- **Nabothi kisti...** Endoservikal bezlerin ağızlarının tıkanması sonucu oluşan retansiyon kistleri
- **Uterusu yerinde tutan ve vajinal apikal desteği sağlayan en güçlü ligament...** Kardinal ligament (Mackendrot lig- Lig. Transversus servikale)
- **Vajinal apikal desteği sağlayan ligamentler...**
 - Kardinal ligament
 - Sakrouterin ligament
- **Uterusun otonomik ve duysal sinir liflerinin bulunduğu pelvik ligament...** Sakrouterin ligament