

Orijinal Soru: Klinik Bilimler 177

177. Daha önceden sağlıklı olan 6 yaşındaki erkek hasta 3 gündür devam eden öksürük ve yüksek ateş şikâyetiyle polikliniğe getiriliyor. Fizik muayenesinde kreptan ralleri ve akciğer grafisinde pnömoni ile uyumlu bulguları saptanıyor. **Aşağıdaki mikroorganizmalardan hangisinin bu hastada pnömoni etkeni olması en az olasıdır?**

- A) Streptococcus pneumoniae
- B) Mycoplasma pneumoniae
- C) Chlamydia trachomatis
- D) İnfluenza virus
- E) Adenovirus

Doğru Cevap: C

HIZLI TEKRAR NOTLARIMIZDAN REFERANSLAR

İLGİLİ NOTLAR

74

TUS HAZIRLIK MERKEZLERİ



- RSV profilaksisi için verilen monoklonal antikor... Palivizumab
- Palivizumab kime verilmelidir?... İlk 1 yaş için= <29 hf doğan prematüre, <1000 gr doğan SGA, 29-32 hf doğan BPD'li prematüre, Hemodinamik anlamlı KKH olan infanrt, Konj.solunum yolu anomalisi ve NMH olan, İlk 2 yaş için= Belirgin immün yetmezlik, BPD tedavisi almakta olanlar
- Bronşiolit sonrası endobronşiyal granülasyon dokusu ve peribronşiyal fibrozis (anormal iyileşme dokusu) gelişimi... Bronşiolitis obliterans
- Bronşiolitis obliteransa en çok neden olan etken... Adenovirus

Klinik Bilimler 177. soru
Tusdata Pediatri Hızlı Tekrar Kampı 1.
Fasikül Sayfa 074

48. TOPLUM KÖKENLİ PNÖMONİ

- Yenidoğanlarda en sık pnömoni etkeni... Grup B streptokok
- 3 hafta-3 ay arası pnömonide en sık etken/ en sık bakteriyel etken/en sık ateşsiz vakalardaki etken ... RSV/Str.pneumonia/Klamidya
- (4 ay - 4 yaş) arası nazokomial pnömoninin en sık etken/bakteriyel en sık etken... RSV/Str.pneumonia
- >5 yaş en sık pnömoni etkeni... En sık=M.pneumonia, En sık viral= İnfluenza

SORULAR

1. Aşağıdakilerden hangisi 1-3 aylık çocuklarda **en sık** ateşli pnömoni etkenidir?

- A) Chlamydia trachomatis
- B) Mycoplasma hominis
- C) Ureaplasma urealyticum
- D) Sitomegalovirus
- E) Respiratuvar sinsityal virüs

Doğru cevap: E

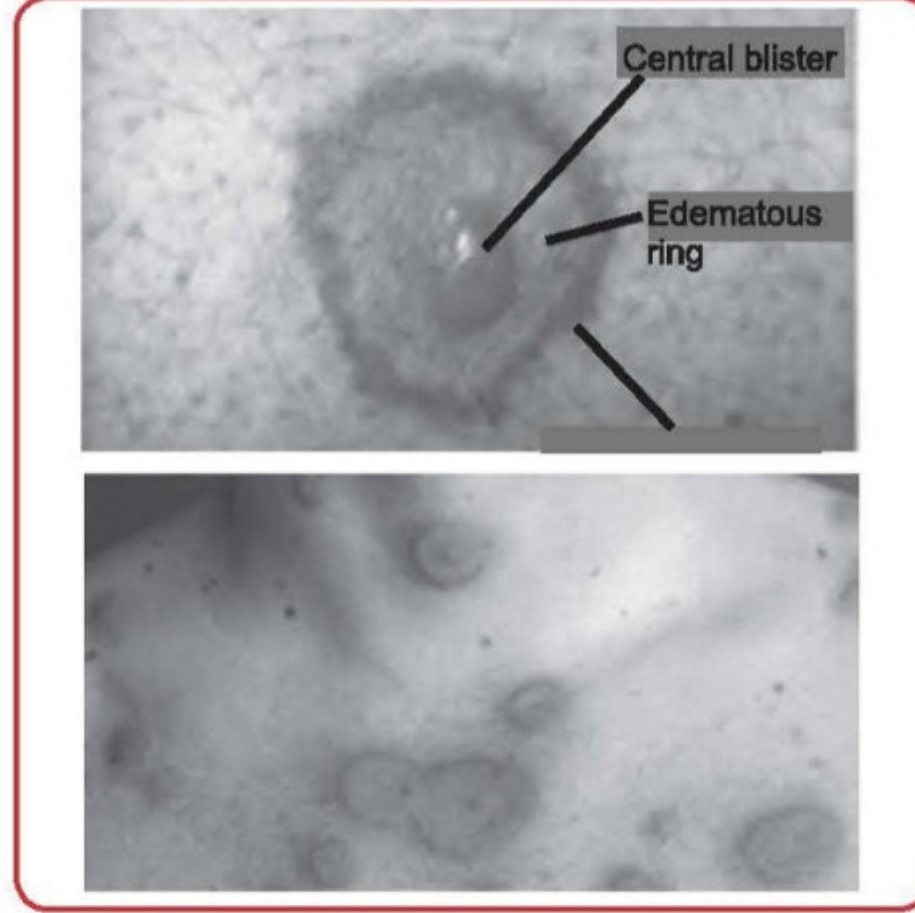
2. Okul çağındaki çocuklarda trakeobronşite ve pnömoniye **en sık** neden olan mikroorganizma aşağıdakilerden hangisidir?

- A) Chlamydia pneumoniae
- B) Bordetella pertussis
- C) Mycoplasma pneumoniae
- D) Legionella pneumophila
- E) Haemophilus influenzae

Doğru cevap: C

- Ampiyem en sık etken... S. Pneumoniae
- Pnömatosel en sık etken... S. Aureus

- Eritema multiforme'ye en sık eşlik eden pnömoni etkeni... Mycoplasma pneumoniae



Eritema multiforme

- Büllöz pemfigoide en sık eşlik eden pnömoni etkeni... S. Aureus



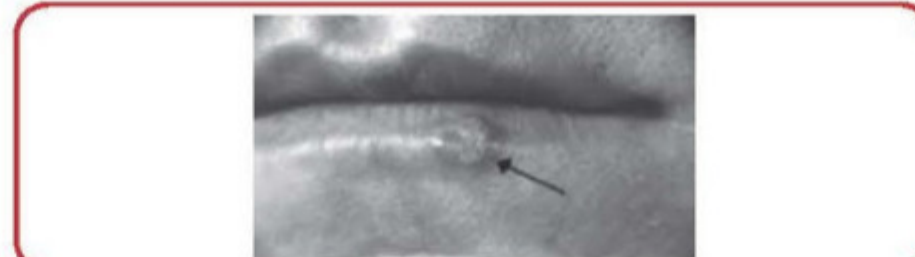
Büllöz pemfigoid lezyon

- Periodontal hastalığa en sık eşlik eden pnömoni etkeni... Aneorobik enfeksiyonlar



Periodontal hastalık

- Herpes labialis'e en sık eşlik eden pnömoni etkeni ... S. Pneumoniae



Herpes labialis

Klamidyanın sorudakinin aksine ateşsiz pnömoni yaptığı net olarak yazıyor.