

Orijinal Soru: Temel Bilimler 17

17. Tüm hücrelerin bazal membran üzerine oturduğu epitel dokusu tipi aşağıdakilerden hangisidir?

- A) Değişici epitel
- B) Yalancı çok katlı epitel
- C) Keratinize çok katlı yassı epitel
- D) Çok katlı prizmatik epitel
- E) Çok katlı kübik epitel

Doğru Cevap:B

DERS NOTLARIMIZDAN REFERANSLAR

(Bu referanslar; soru kitabı Tüm Tus Soruları, Kamp notlarımız ya da non spesifik slaytlardan DEĞİL, sadece güncel ders notlarımızdan verilmiştir. Bu notları şubelerimizde kolayca edinip, referansları kontrol edebilirsiniz.)

Temel Bilimler 17. soru

Tusdata Fizyoloji Hist. ve Emb. Ders Notu 1. Fasikül Sayfa 098

Yalancı çok katlı epitel

Yalancı çok katlı silli silindirik epitel (psödostratifiye silyalı kolumnar):

- Tüm hücreler bazal laminaya tutunmuştur ancak **bazı hücreler apikale ulaşamaz.**
- Kesitte çekirdekler farklı düzeylerde izlenirler. Dolayısıyla aslında tek katlı bir epitelidir

Cok katlı deęisici (transizyonel/ürotel) epitel:

Temel Bilimler 17. soru

Tusdata Fizyoloji Hist. ve Emb. Ders Notu 1. Fasikül Sayfa 098

- Renal kaliks, renal pelvis, üreter, mesane ve üretranın proksimali döşer.
- Yüzeyinde kubbe gibi şişkin hücrelerin (**şemsiye** hücresi) varlığı ile özellik kazanır.

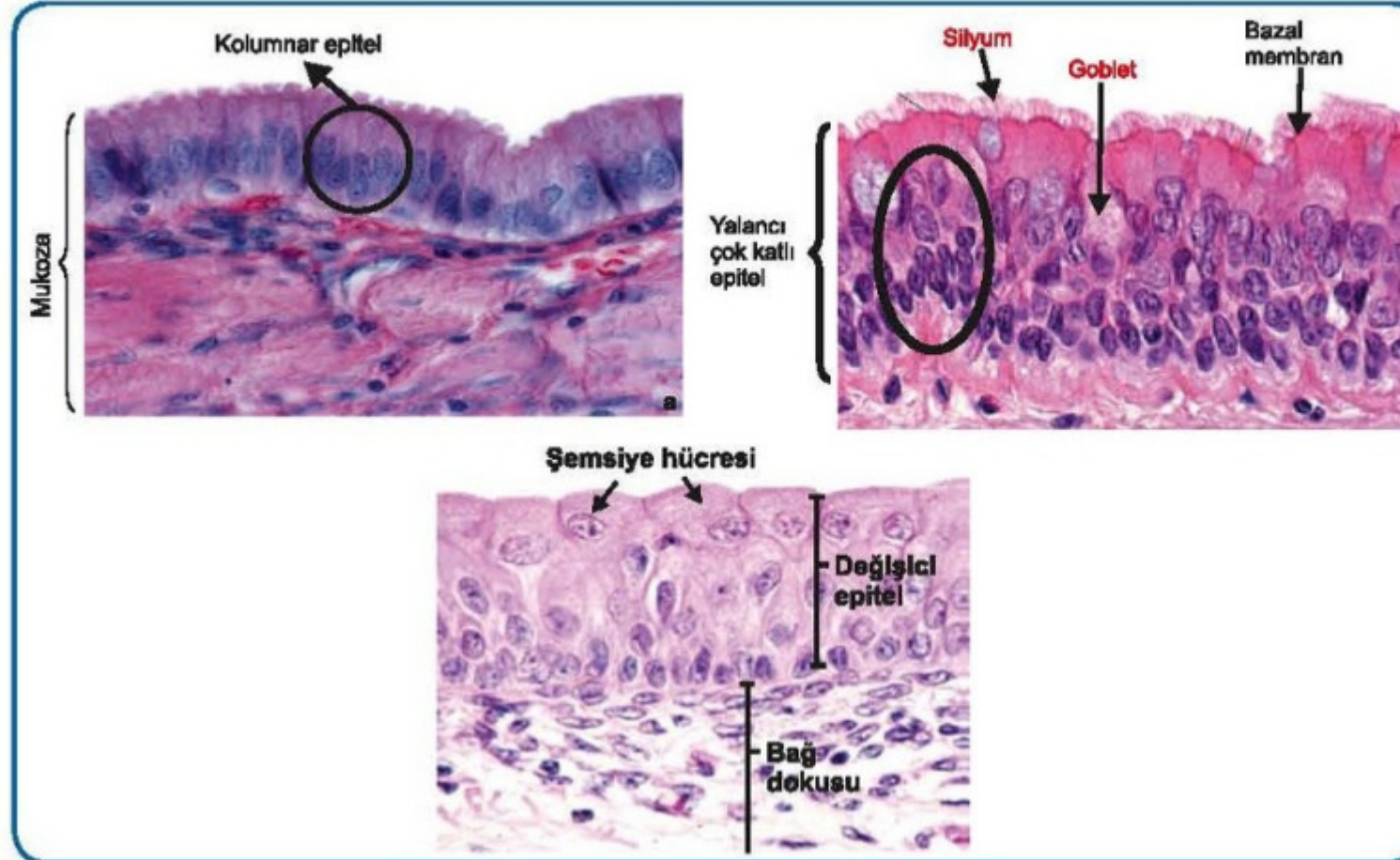
Yalancı çok katlı epitel

Yalancı çok katlı silli silindirik epitel (psödostratifiye silyalı kolumnar):

- Tüm hücreler bazal laminaya tutunmuştur ancak **bazı hücreler apikale ulaşamaz.**
- Kesitte çekirdekler farklı düzeylerde izlenirler. Dolayısıyla aslında tek katlı bir epitelidir
- Bu dokunun en iyi bilinen örneği **solunum yollarında** bulunan yalancı **çok katlı silyumlu prizmatik** epitelidir (Vestibulum hariç nazal boşluk, trakea ve bronş).

Yalancı çok katlı stereosilyalı silindirik epitel:

- Epididimis ve duktus deferens epiteli bu şekildedir.



A: Tek katlı kolumnar (prizmatik-silindirik) epitel (sindirim kanalı)

B: Yalancı çok katlı kolumnar epitel (epididimis)

C: Transizyonel (deęisici) epitel (mesane)

olduęu hücre iskelet elemanı... Ara Flaman

- Desmozomun yapısal proteinleri... Desmoglein ve Desmokolin (kadherin ailesi)
- Epidermiste en fazla desmozom bulunduran tabaka... Stratum Spinozum
- Desmozomlara karşı otoantikör gelişen hastalık... Pemfigus Vulgaris
- Zonula ve makula adherensin kullandığı adezyon

• Orofağustan midenin kardiyasına geçiş... Çok

Temel Bilimler 17. soru
Tusdata Fizyoloji Hist. ve Emb. Ders
Notu 1. Fasikül Sayfa 103

- Yalancı çok katlı epitelin özellięi... Hücrelerin bazal lamina ile temasta olup hepsinin yüzeye ulaşamaması
- Yalancı çok katlı silli silindirik epitel... Büyük solunum yolları (Larenks, Trakea, Ana Bronş)

İLGİLİ NOTLAR

DUS ile TUS un benzer yerden

" vurguluyoruz.

DUS'ta çıkan "Yalancı çok katlı" sorusundan sonra TUS'ta da çok

hem

konuda hem spotta birebir vurgulayarak yakaladık