

# Orijinal Soru: Temel Bilimler 17

17. Tüm hücrelerin bazal memran üzerine oturduğu epitel dokusu tipi aşağıdakilerden hangisidir?

- A) Değişici epitel
- B) Yalancı çok katlı epitel
- C) Keratinize çok katlı yassı epitel
- D) Çok katlı prizmatik epitel
- E) Çok katlı kübik epitel

Doğru Cevap:B

## HIZLI TEKRAR NOTLARIMIZDAN REFERANSLAR

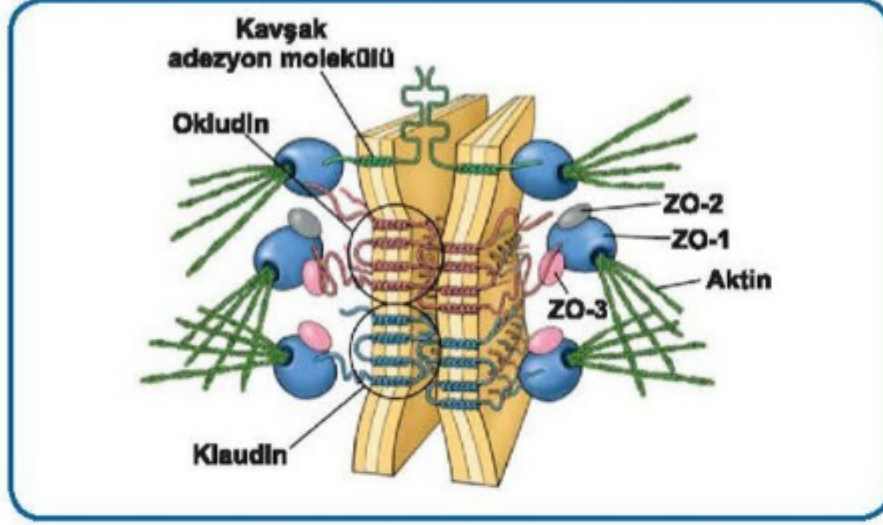
## İLGİLİ NOTLAR

12

TUS HAZIRLIK MERKEZLERİ

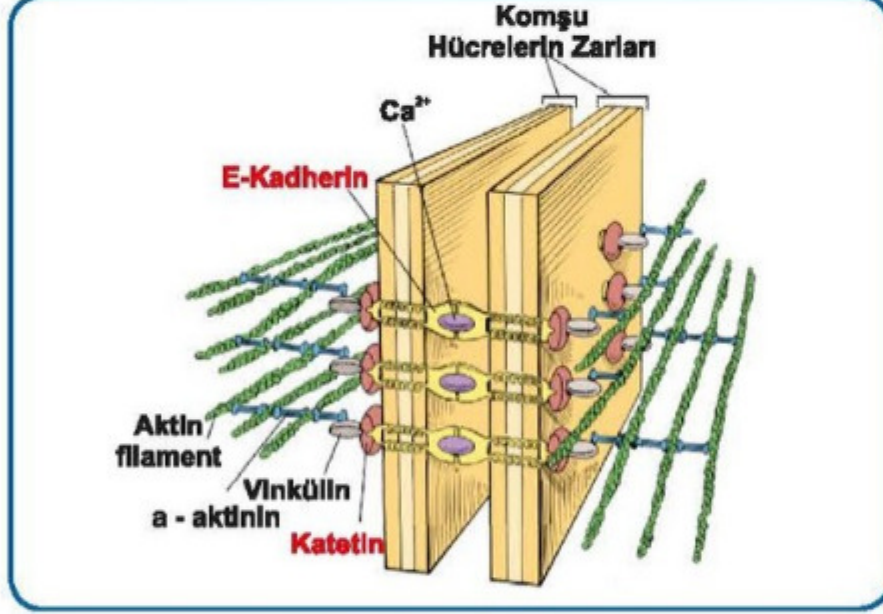


- Kan-beyin, kan-Timüs ve Kan-Testis gibi bariyerlerde bulunan bağlantı... Zonula Okludens (Sıkı Bağlantı)



Zonula okludens

- Zonula adherensde bulunan transmembran adezyon molekülü... E-Kadherin
- Kadherinler ile hücre içi iskeleti bağlayan molekül... Katenin



Zonula adherens

- Kadherin-katenin kompleksi vinkülin ve  $\alpha$ -aktinin aracılığı ile bağlantı kurduğu hücre iskelet elemanı... Aktin
- Zonula adherensin morfolojik ve fonksiyonel bütünlüğünün bağımlı olduğu iyon... Kalsiyum
- Kalp kasında bulunan özelleşmiş hücre hücre bağlantı birimi... Fasya adherens
- Homofilik E-Kadherin bağlantısının temas eden hücrelerde bölünmeyi durdurması... Kontakt İnhibisyon
- Epiteliyal hücreler arasında en sağlam bağlantı birimi olan ve hücreleri mekanik stresten koruyan... Desmozom
- Desmozomun tutunma plaklarının temas halinde olduğu hücre iskelet elemanı... Ara Flaman
- Desmozomun yapısal proteinleri... Desmoglein ve Desmokolin (kadherin ailesi)
- Epidermiste en fazla desmozom bulunduran tabaka... Stratum Spinozum
- Desmozomlara karşı otoantikör gelişen hastalık... Pemfigus Vulgaris
- Zonula ve makula adherensin kullandığı adezyon molekülü... Kadherin (K-adherens)

- Hücreden hücreye iyon ve su geçişine izin veren bağlantı birimi... Neksus (Gap Junction/Oluklu Bağlantı)
- Gap Junction yapısını oluşturan protein... Konneksin
- Neksus yapısı... 6 adet Konneksin  $\rightarrow$  Konnekson, 2 adet Konnekson  $\rightarrow$  Neksus
- Dokudaki hücrelerin bir bütün olarak kasılmasını (sinsityum/elektriksel sinaps) sağlayan... Neksus
- Kalpte düşük direnç bölgeleri oluşturan, kardiyomyositler arasında en fazla bulunan bağlantı birimi... Neksus
- Epiteli bazal laminaya bağlayan bağlantı birimi... Hemidesmozom
- Hücre göçünde görev alan bağlantı birimi... Fokal adezyon
- Adezyon molekülleri... Kadherin, selektin, integrin, immünglobülin süper ailesi
- Homofilik hücreleri birbirine bağlayan ve kalsiyum bağımlı adezyon molekülü... Kadherin
- Farklı tip hücreleri birbirine bağlayan adezyon molekülü... Selektin (endotel, lökosit ve trombosit)
- Hemidesmozom ve fokal adezyonun kullandığı adezyon molekülü... Integrin
- Hücrenin ECM bileşenlerine ve diğer hücrelere bağlanmasını sağlayan transmembran protein... Integrin
- Hemidesmozomda bulunan integrinin bazal lamina ve ECM'de bağlandığı proteinler... Laminin ve Fibronektin
- Tek katlı yassı epitel...
  - ✓ Endotel
  - ✓ Mezotel
  - ✓ Bowman kapsülü Parietal yaprak
  - ✓ Tip 1 Prömosit
  - ✓ İnce Henle
- Tek katlı kübik Epitel...
  - ✓ Over yüzey örtü epiteli (Germinal Epitel)
  - ✓ Tiroid Follikülü epiteli
- Tek katlı prizmatik epitel...
  - ✓ Mideden anal kanala kadar GIS lümeni
  - ✓ Safra kesisi ve safra yolları (koledok, sistik kanal...)
  - ✓ Tuba uterina ve Endometrium
- Çok katlı yassı keratinize epitel... Epidermis
- Parakeratinize epitel... Mastikatör Mukoza (Gingiva ve Sert Damak)
- Çok katlı yassı nonkeratinize epitel...
  - ✓ Oral kavite ve esophagus
  - ✓ Anal kanal
  - ✓ Vagina
  - ✓ Kornea

Temel Bilimler 17. soru  
Fizyoloji Hist. ve Emb. Hızlı Tekrar  
Notu 1. Fasikül Sayfa 012

- Yalancı çok katlı epitelin özelliği... Hücrelerin bazal lamina ile temasta olup hepsinin yüzeye ulaşamaması
- Yalancı çok katlı silli silindirik epitel... Büyük solunum yolları (Larenks, Trakea, Ana Bronş)
- Yalancı çok katlı stereosilyalı silindirik epitel... Epididimis ve duktus deferens
- Basit Tübüler Dallanmış bezler... Mide ve Uterus Bezleri