

Orijinal Soru: Temel Bilimler 19

19. Embriyolojik gelişim süresince meydana gelen gastrulasyon nasıl tanımlanır?

- A) Blastokist implantasyonunun tamamlanması
- B) İki tabakalı embriyon diskinin baş-kuyruk ekseninde büyümesi
- C) Embriyonun baş-kuyruk yönünde bükülmesi
- D) Embriyoblastlardan iki tabakalı embriyon diskinin oluşumu
- E) Embriyon diskinin üç tabakalı hale dönüşmesi

Doğru Cevap:E

KAMP NOTLARIMIZDAN REFERANSLAR



TUS HAZIRLIK MERKEZLERİ

57

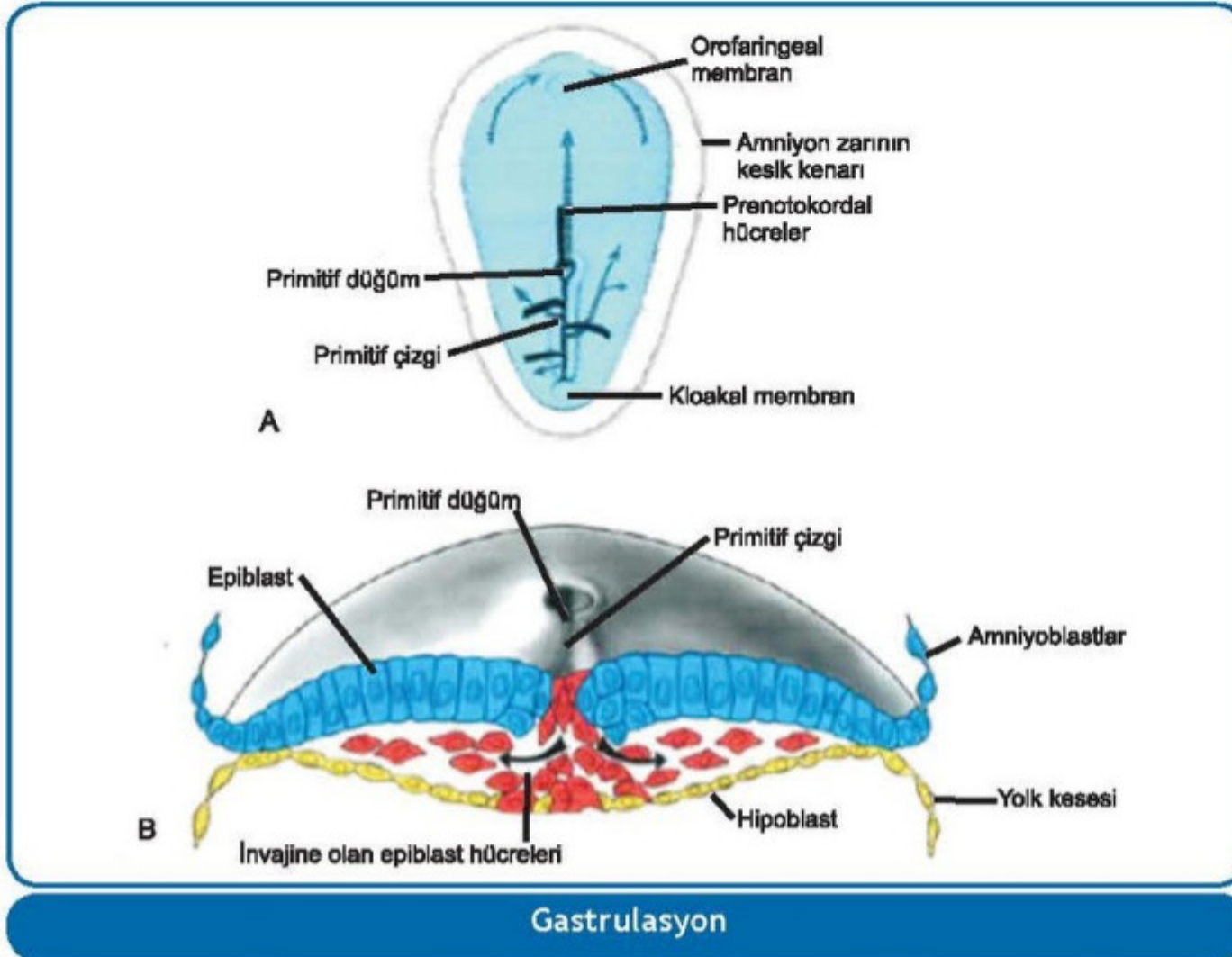
İNSAN EMBRİYOSUNUN 3 - 8. HAFTASINDAKİ GELİŞMELER (EMBRİYONİK DÖNEM)

- Bu dönem teratojenlere en duyarlı olunan dönemdir.
- Doğumsal anomalilere en duyarlı olunan hafta 5.haftadır.
 - ✓ Bu dönemde oluşanlar;
- Gastrulasyon
- Endoderm, Ektoderm ve Mezoderm oluşumu
- Notokord oluşumu
- Allantois oluşumu

Temel Bilimler 19. soru
Tusdata Fiziyojji Hist. ve Emb. Kamp Notu 1. Fasikül Sayfa 057

GASTRULASYON

- Üçüncü haftanın başlaması ile **embriyonik döneme** girilmiş olur.
- Embriyonik dönemin başında **gastrulasyon** adı verilen farklılaşma ile **iki tabakalı embriyonik disk** (Hipoblast ve Epiblast), **trilaminer embriyonik disk** olarak bilinen 3 germ tabakasına (ektoderm, mezoderm ve endoderm) dönüşür. **Morfogenez böylece başlar.**
- Gastrulasyon **primitif çizginin oluşması** ile başlar (14-15.gün). **Notokord** (16-18.gün) ve **üç germ tabakasının** oluşması ile tamamlanır.
 - ✓ Primitif çizgi üzerindeki hücrelerin bu şekildeki hareketi ile primitif çizgi üzerinde **primitif oluk** oluşur.
 - ✓ Primitif çizginin kranial ucunda **primitif düğüm** oluşur.
 - ✓ Primitif düğüm ortasında bulunan bölgeye **primitif çukur** denir.
 - ✓ **Primitif düğümden epiblast hücrelerinin göçü ile notokord oluşur.**
- Epiblast hücreleri tipik **epitelyal** hücrelerdir. Belirgin apikal ve bazal yüzleri vardır. Bir bazal lamina üzerine oturmuşlardır. Primitif çizginin içine doğru göç etmeye başladıklarında bu hücreler uzar, bazal laminalarını kaybeder ve özel bir morfoloji kazanırlar ki buna **şişe hücresi** adı verilir. Primitif çizgiden göç eden şişe hücreleri; **endoderm, mezoderm ve ektodermi** yapar.



Gastrulasyon

İLGİLİ NOTLAR