

Orijinal Soru: Temel Bilimler 1

1. Trafik kazası sonucu orbitanın medial duvarında kırık tespit edilen bir hastada, kırık hattının aşağıdaki kemik yapıların hangisinden geçmesi en az olasıdır?

- A) Crista lacrimalis anterior
- B) Crista lacrimalis posterior
- C) Lamina perpendicularis (os ethmoidale)
- D) Processus frontalis (Maxilla)
- E) Corpus ossis sphenoidalis

Doğru Cevap:C

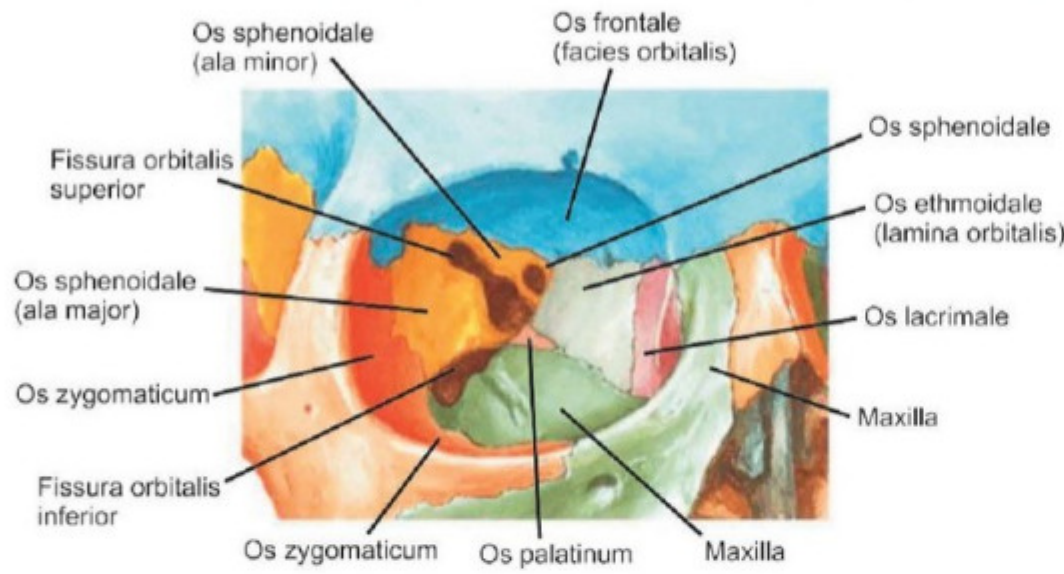
KAMP NOTLARIMIZDAN REFERANSLAR

İLGİLİ NOTLAR

Temel Bilimler 1. soru

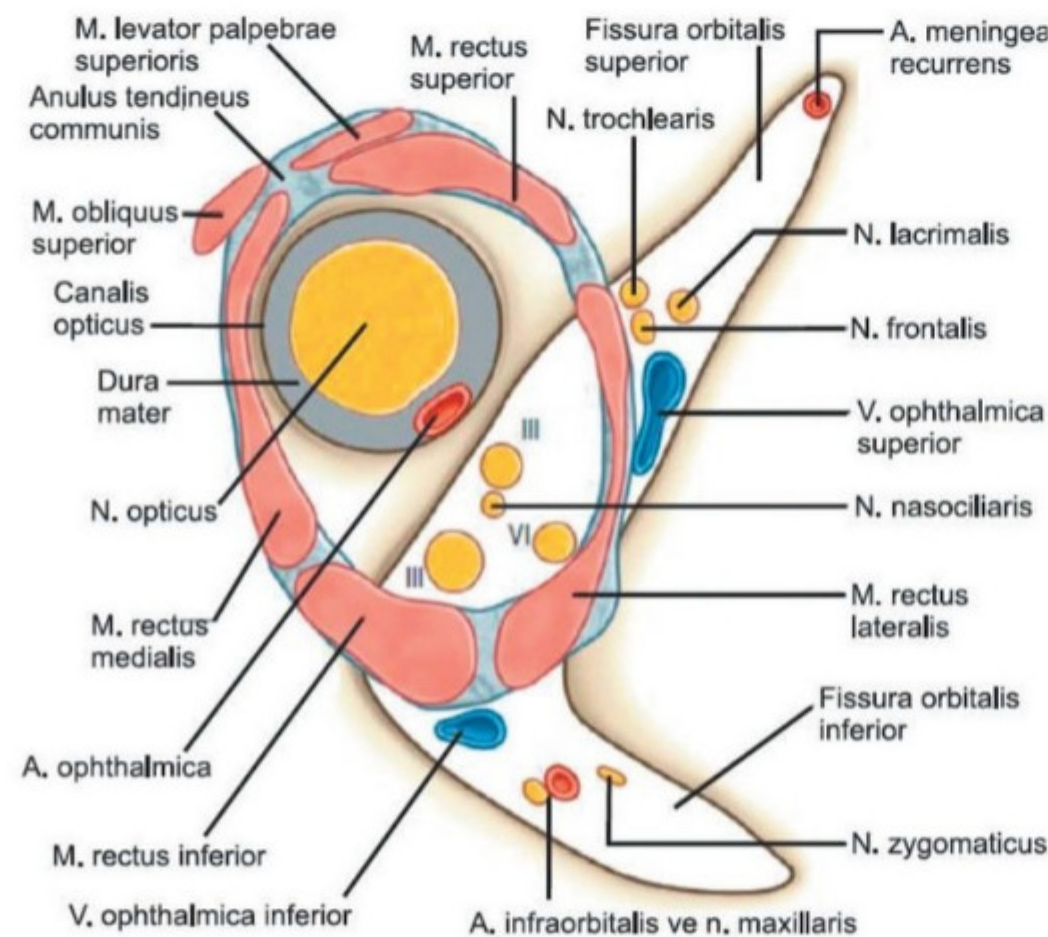
Tusdata Anatomi Kamp Notu 1. Fasikül Sayfa 029

ORBITA'NIN DUVARLARI



Üst duvar (paries superior)	Dış duvar (paries lateralis)	İç duvar (paries medialis)	Alt duvar (paries inferior)
<ul style="list-style-type: none">Os frontale'nin pars orbitalis'iOs sphenoidale'nin ala minor'u	<ul style="list-style-type: none">Os sphenoidale'nin ala major'uOs zygomaticum'un processus frontalis'i	Arkadan-öne doğru; <ul style="list-style-type: none">Os sphenoidaleOs ethmoidale'nin lamina orbitalis'iOs lacrimaleMaxilla	<ul style="list-style-type: none">Os zygomaticumMaxilla (en büyük kısım)Os palatinum
Glandula lacrimalis, bu duvarın dış bölümündeki fossa glandulae lacrimalis'e oturur		SELAM olarak kodlanabilir	ZİMPARA olarak kodlanabilir

FISSURA ORBITALIS SUPERIOR	orbita'yı fossa cranii media'ya bağlar	N. oculomotorius, n. trochlearis ve n. abducens, n. ophthalmicus dalları, (n. frontalis, n. lacrimalis ve n. nasociliaris), v. ophthalmica superior ve bazen v. ophthalmica inferior geçer.
FISSURA ORBITALIS INFERIOR	orbita'yı, öncelikle fossa pterygopalatina'ya bağlar	N. maxillaris ve n. zygomaticus dalı, a.v. infraorbitalis ve v. ophthalmica inferior'un plexus pterygoideus'la olan küçük bağlantı dalları geçer
ANULUS TENDINEUS COMMUNIS (ZINN HALKASI)		N. opticus, n. oculomotorius, n. abducens, n. nasociliaris ve a. ophthalmica geçer • N. trochlearis, n. lacrimalis ve n. frontalis Zinn halkası'ndan geçmez



Bu soru hakkında daha fazla referansımızı görmek için www.tusdata.com'u ziyaret ediniz.