

# Orijinal Soru: Klinik Bilimler 211

211.Aşağıdakilerden hangisi portal hipertansiyonda gelişen portosistemik kolateral yollardan biri değildir?

- A) Paraumbilikal venler
- B) Koroner ven
- C) Sappey venleri
- D) Riolan arkı
- E) Retzius venleri

Doğru Cevap:D

## KAMP NOTLARIMIZDAN REFERANSLAR

## İLGİLİ NOTLAR

20

## KOLON VE REKTUM HASTALIKLARI VE CERRAHİSİ

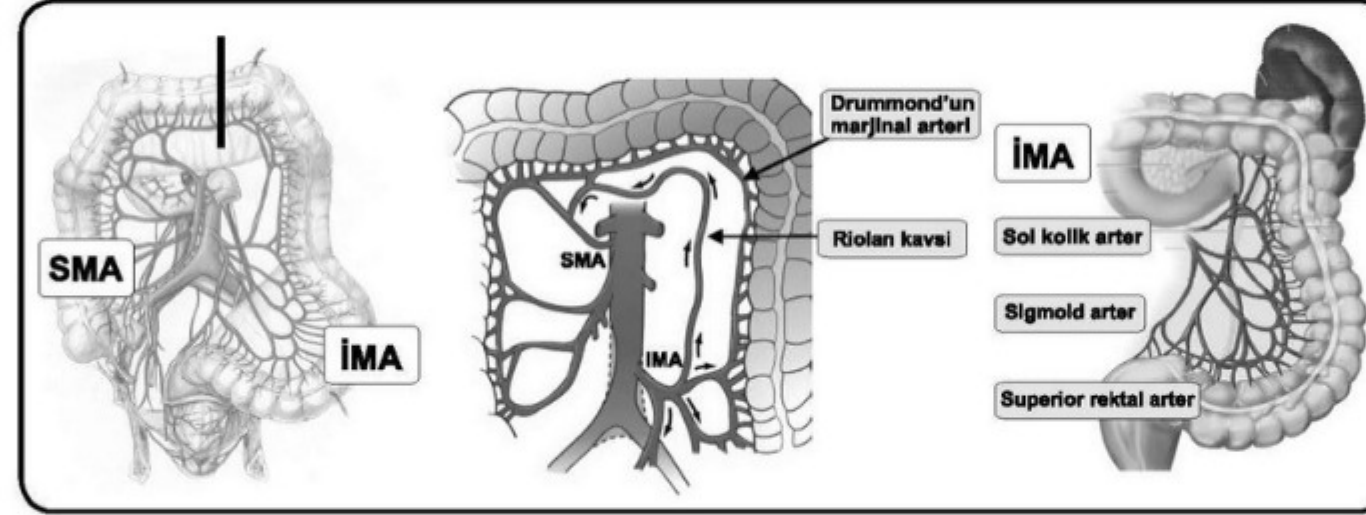
### KOLON VE REKTUM ANATOMİSİ

- Çıkan kolon, inen kolon, hepatik ve splenik fleksura retroperitonealdir.

Cekum, transvers kolon ve sigmoid ise intraperitonealdir.

Klinik Bilimler 211. soru

Tusdata Genel Cerrahi Kamp Notu 1. Fasikül Sayfa 176



Süperior mezenterik arter ve inferior mezenterik arter

- **Superior mezenterik arter** → ileal dallar, İleokolik, sağ kolik ve orta kolik arterler
- **İnferior mezenterik arter** → Sol kolik arter, sigmoidal arterler ve superior rektal arter..
- Superior ve inferior mezenterik arterler arasında **Drummond'un marjinal arteri** ve **Riolan kavsi aracılığı** ile bağlantı vardır.
- **Peristaltizm sempatikler tarafından inhibe edilir, parasempatikler tarafından uyarılır.** Parasempatik uyarı transvers kolon distal 1/3'üne kadar sağ vagustan çıkan çöliak daldan, distali ise sakral pleksustan gelir.
- **Arterleri üst 1/3 rektum** için inferior mezenterik arterden gelen superior rektal arter, **orta 1/3 için** internal iliak arterden gelen orta rektal arter ve **alt 1/3 rektum için** internal pudendal arterin dalı olan inferior rektal arterdir. Venöz drenaj arterlerin traselerini izler ve **hem kaval, hem de portal sisteme** olur.