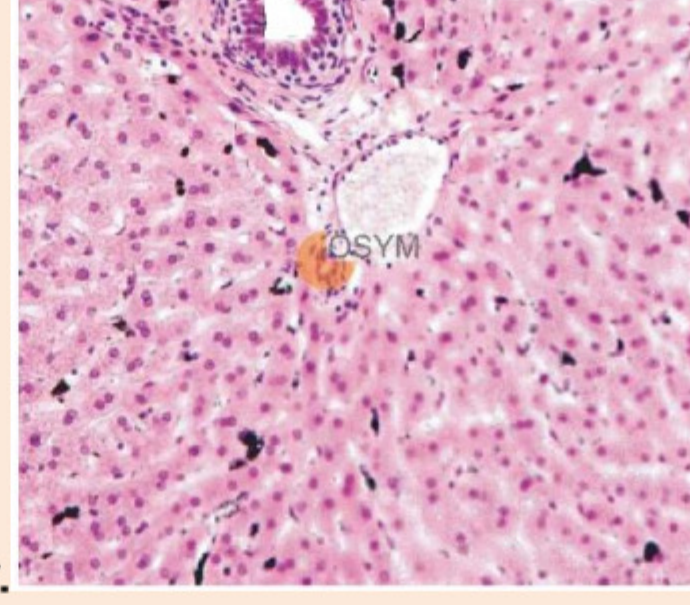


Orijinal Soru: Temel Bilimler 21

21. Bir deney hayvanına karbon partikül içerikli vital boya uygulamasından beş saat sonra karaciğerden alınan doku kesiti,



hematoksilen-eozin ile boyanıp ışık mikroskopunda inceleniyor.
Bu görüntüde siyah renkte olan hücreler aşağıdakilerden hangisidir?

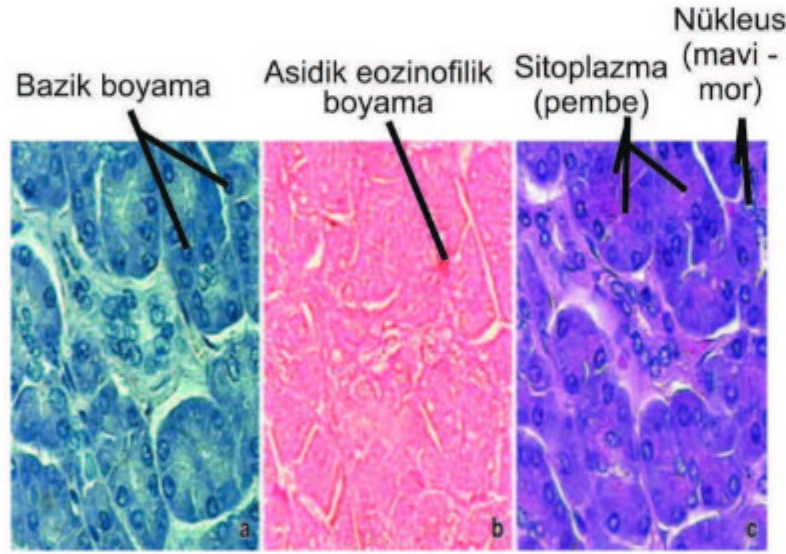
- A) Perisit
- B) Kupffer hücresi
- C) Hepatosit
- D) İto hücresi
- E) Endotel

Doğru Cevap: B

ENTEGRE NOTLARIMIZDAN REFERANSLAR

HİSTOLOJİK BOYALAR VE KULLANIM ALANLARI

HEMATOKSİLEN EOZİN BOYASI



Şekil A: Sadece **hematoksilen** kullanılan tutan bir **bazik (mavi-mor)** preparattır. (Ör; nükleer DNA ve RNA)

Şekil B: Sadece asidik **eozin (pembe)** boyası kullanılan bir preparattır.

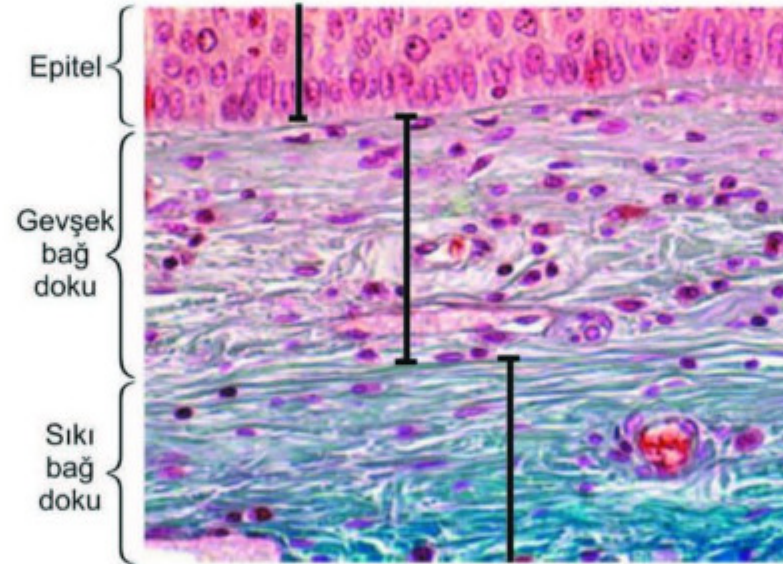
Şekil C: Kombine **Hematoksilen-Eozin** boyası kullanılan bir preparattır.

- **Hematoksilen-Eozin:** Rutin preparat boyasıdır.
- Bütün boyalar içinde en sık **hematoksilen** ve **eozin (H&E)**'in basit kombinasyonu kullanılır.
- **Hematoksilen:** **Bazik** boya gibi davranır, **bazofilik** doku (**ribozom**) komponentlerini boyar.
- **Eozin, orange G ve asit fuksin:** Asit boya örnekleridir. **Mitokondri**, salgı granülleri ve kollajen gibi dokuların asidofilik komponentlerinde boyama yaparlar.

BOYA KARAKTERİ

Boya	Renk
Bazik boya	
Metil yeşili	Yeşil
Metilen mavisi	Mavi
Pironin G	Kırmızı
Toluidin mavisi	Mavi
Asidik Boya	
Asitfuksin	Kırmızı
Anilin mavisi	Mavi
Eozin	Kırmızı
Oranj G	Turuncu

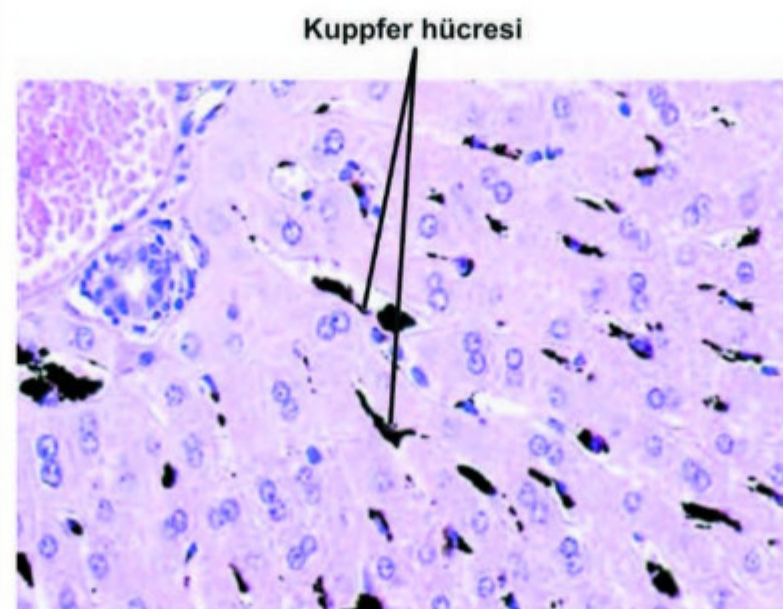
MALLORY AZAN (TRİKROM) BOYASI



Epiglottis kesitine yapılan **mallory azan (trikrom)** boyası **çok katlı yassı nonkeratinize epitelyum**, altında **gevşek bağ doku** ve onun da altında **sıkı bağ doku** izlenmektedir.

Temel Bilimler 21. soru
Tusdata Entegre Konu Kitabı 1.
Fasikül Sayfa 271

İNDİAN İNK BOYASI



Kupffer hücreleri **India ink** boyası enjekte edilmiş sıçandan alınan karaciğer lobülünde **siyah** hücreler olarak görünür.

Histolojik Boyalar ve Kullanım Alanları

İLGİLİ NOTLAR

Sizler için özel olarak hazırladığımız "**Preparatlarla Histoloji**" notumuzdaki şeklin **birebir aynısını** mı sormuş yoksa **ÖSYM?** Bu resmi yine aynı şekilde **sosyal medya hesaplarımızda** da paylaştık. TUS neye önem verip soruyorsa, gördüğünüz gibi **biz bir adım öndeyiz**. Sizi işte **tam da böyle hazırlıyoruz**.