

# Orijinal Soru: Klinik Bilimler 222

222.Konjenital özofagus atrezisi ve trakeoözofageal fistül (TÖF) anomalisinin en sık görülen tipi hangisidir?

- A) İzole özofageal atrezi
- B) Proksimal ve distal TÖF'ü özofageal atrezi
- C) Distal TÖF'ü özofageal atrezi
- D) Proksimal TÖF'ü özofageal atrezi
- E) H tipi TÖF

Doğru Cevap:C

## HIZLI TEKRAR NOTLARIMIZDAN REFERANSLAR

## İLGİLİ NOTLAR

80

TUS HAZIRLIK MERKEZLERİ



### ÇOCUK CERRAHİSİ

- Dudak yarıkları için ideal kapatma zamanı... 3-6 ay içinde
- Damak yarıkları için ideal kapatma zamanı... 9-12 ay(Çocuğun büyümesi beklenir ama konuşmaya başlamadan operasyon yapılmalı)
- Tamiri için 10'lar kuralı geçerli olan defekt... Dudak yarığı

#### Dudak yarığı tamiri için 10'lar kuralı

- Ağırlık 10 pound üzerinde olmalı (4500 gr)
- Hb 10 g/dL olmalı
- Yaşı 10 hafta üzerinde olmalı (3-6 ay ideal ameliyat zamanı)

- Yarık damağı olan yenidoğanda alt çene hipoplazisi de varsa en olası tanı... Pierre Robin sendromu
- Morarması ve interkostal çekilmeleri olan bebekte bu bulgular ağılamakla düzeliyorsa en olası tanı... Koanal atrezi (burun deliğinden yerleştirilen sonda ilerlemez).

#### Koanal atrezide vakasında mutlaka verilecekler

- Bebeklerde siyanoz, morarma görülmesi
- Bebek ağlayınca bu belirtilerin ortadan kalkması
- Buruna sokulan sondanın ilerletilememesi

- Koanal atreziye eşlik eden önemli sendrom... CHARGE sendromu

#### CHARGE Sendromu

- Colobama
- Heart(kalp defekti)
- Koanal Atrezi
- Mental Retardasyon
- Göz anomalileri
- Ear(kulak anomalileri)

- Baş boyun bölgesinin en sık konjenital anomalisi... Tiroglossal duktus kistleri (hiyoid kemik altında orta hatta yer alarak foramen sekuma drene olur)
- Yutkunma ile hareket eden... Tiroglossal kistler
- Sternokleidomastoid kasın ön sınırı boyunca yerleşen kistler... Brankiyal yarık kistleri
- En sık görülen brankiyal yarık kisti... 2.yarıktan kaynaklanan brankiyal kist
- Göğüs duvarı deformitelerinden en sık görülenler... Anterior duvarın depresyonu (pektus ekskavatum) veya protrüzyonu (pektus karinatum)

#### Pektus ekskavatum

- Daha sık görülür.
- Erken çocuklukta daha sık.
- Yavaş ilerler.
- Pulmoner ve kardiyak bası vardır.

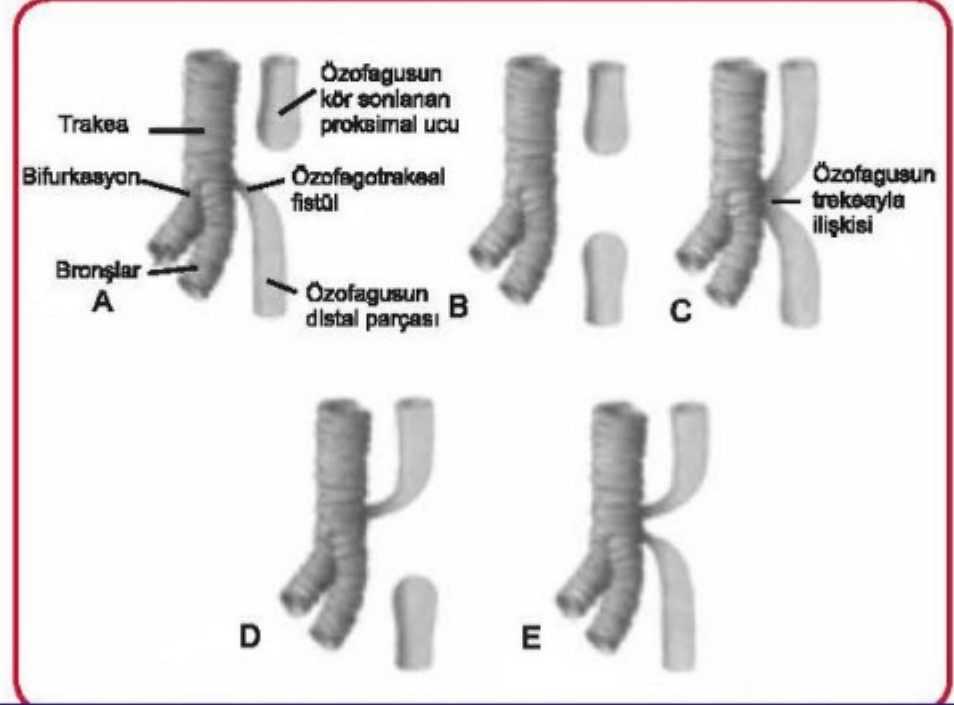
#### Pektus karinatum

- Daha nadir görülür.
- Geç çocuklukta daha sık.
- Hızlı ilerler.
- Pulmoner ve kardiyak bası yoktur.

- Genellikle tek taraflı olarak kot, meme dokusu, pektoralis majör ve minör, serratus anterior, rektus abdominis ve lattisimus dorsi kaslarının yokluğu ile giden anomali... Poland sendromu
- En sık görülen diyafragma hernisi tipi... Bochdalek hernisi (defekt en sık sol posterolateralde).
- Konjenital diyafragma hernisinde mortaliteye etki eden

Klinik Bilimler 222. soru  
Tusdata Küçük Stajlar Hızlı Tekrar  
Kampı 1. Fasikül Sayfa 080

- En sık görülen trakeaözofageal fistül tipi... Proksimalde özofageal atreziye distalde trakeaözofageal fistülün eşlik ettiği tip



- Trakeaözofageal fistüle sık eşlik eden anomali... VATER (vertabra, anüs, eozofagus, radius, renal) anomalisi

#### VATER Sendromu

- Vertebral ve Vasküler anomali
- Anal anomali
- Trakeo-Eozafageal anomali
- Radyal anomali ve Renal anomali

VACTERL Sendromunda artı olarak Cardiak anomali ve Limb(ekstremitte) anomalileri vardır.

- Ağızdan sabun köpüğü şeklinde sekresyon gelen, solunum sıkıntısı olan ve beslenirken bu şikâyetleri artan yenidoğanda polihidroamnios öyküsü de varsa en olası tanı... Trakeaözofageal fistül
- Safrasız fıskırır kusması olan 4 haftalık erkek bebekte muayenede cilt turgor tonusunda azalma ve mide üzerinde küçük sert kitle palpe ediliyorsa en olası tanı... Pilon stenozu

#### Pilon stenozu vakasında mutlaka verilecekler

- Hayatın 3-6. Haftalarında ortaya çıkan safrasız fıskırır tarzında kusma
- Hipokalemik hipokloremik alkaloz
- Fizik muayenede olive bulgusu(patognomonik)