

Orijinal Soru: Klinik Bilimler 222

222.Konjenital özofagus atrezisi ve trakeoözofageal fistül (TÖF) anomalisinin en sık görülen tipi hangisidir?

- A) İzole özofageal atrezi
- B) Proksimal ve distal TÖF'ü özofageal atrezi
- C) Distal TÖF'ü özofageal atrezi
- D) Proksimal TÖF'ü özofageal atrezi
- E) H tipi TÖF

Doğru Cevap:C

KAMP NOTLARIMIZDAN REFERANSLAR

İLGİLİ NOTLAR

86

TUS HAZIRLIK MERKEZLERİ



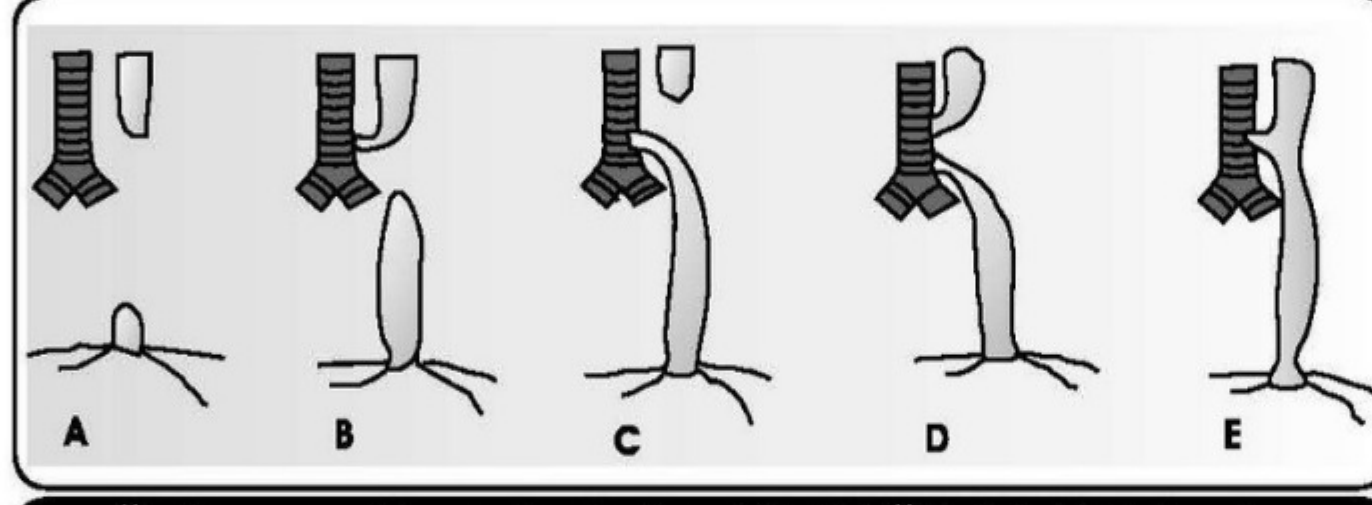
Klinik Bilimler 222. soru
Tusdata Pediatri Kamp Notu 1. Fasikül Sayfa 086

ÖZEFAGUS ATREZİSİ VE TRAKEOÖZEFAGEAL FİSTÜL

- Özefagus atrezisi, özefagusun en sık görülen anomalisidir ve %90'dan fazlası trakeoözofageal fistül (TÖF) ile birlikte dir.

Özefagus atrezisi ve trakeoözofageal fistülün 5 farklı tipi vardır:

- Proksimal atrezi-distal fistül-----> (% 87) (En sık).
- Proksimal atrezi-distal atrezi-----> (%8)
- H tipi fistül-----> (%4)
- Proksimal fistül-distal atrezi-----> (<%1)
- Proksimal fistül-distal fistül-----> (<%1)



Özefagus atrezisi ve trakeoözofageal fistül (TÖF): 5 farklı tipi vardır.

Tanı

Klinikte trakeoözofageal anomaliiyi düşündüren en önemli bulgular şunlardır:

- Annede polihidroamniyoz olması ve AFP yüksekliği
- Doğum sonrası bebeğin ağızında köpürme ve aşırı sekresyon olması
- Siyanoz, öksürük ve solunum güçlüğü atakları olması
- Beslenme ile bu semptomların artması, regürjitasyon ve aspirasyon pnömonisi gelişmesi
- H-tipi fistülde, bebeğin geç dönemde kronik respiratuvar problemleri, refrakter bronkospazm ve tekrarlayan pnömoni ataklarının olması

AKALAZYA (GEVŞEYEMEME)

Alt özofageal sfinkterin relaksasyon defekti (AÖS'de tonus artışı nedeni ile gevşeyememe) ve özefagus itici peristaltizminin olmaması nedeniyle ortaya çıkan ve distal özefagusta fonksiyonel bir obstrüksiyon oluşturan patolojik bir tablodur. Patolojik olarak sayıca azalmış ganglion hücrelerinin inflamasyonla çevrelediği görülür.

- Paradoks disfaji vardır.
- Retrosternal ağrı ortaya çıkar,
- Belirgin ağız kokusu vardır.
- Bazı hastalarda wheezing, tekrarlayan pnömoni ve anemi gelişebilir.
- Nadiren akalazyaya, alakrima ve adrenal yetmezlikten oluşan (3A sendromu veya Allgrove sendromu) genetik sendromların bir parçası da olabilir.