

Orijinal Soru: Klinik Bilimler 236

236. Erişkin hayatta genellikle rudimente olan, ancak bazen içi sıvı dolarak labia majora'nın üstünde kistik lezyon ile prezente olabilen, peritonun inguinal kanala protrüzyonu ile oluşan anatomik yapı aşağıdakilerden hangisidir?

- A) Nuck kanalı
- B) Gubernakulum ovarii
- C) Gartner kanalı
- D) Gimbernat ligamanı
- E) Cooper ligamanı

Doğru Cevap: A

HIZLI TEKRAR NOTLARIMIZDAN REFERANSLAR

İLGİLİ NOTLAR

4

TUS HAZIRLIK MERKEZLERİ



Klinik Bilimler 236. soru
Tusdata Kadın Hast ve Doğum Hızlı
Tekrar Kampı 1. Fasikül Sayfa 004

• LUNA (Laparoskopik uterin sinir ablasyonu) işlemi

• Nuck kanal kisti oluşumuna neden olabilen ligament...
Round ligament (Lig rotundum= Lig teres uteri)

• Uterin arterin proksimalden distale doğru dallanması...
Arkuat - Radial - Baziller - Spiral

• Uterusun sinir ve lenfatikleri

- **Sinirler;** Uterovajinal Pleksus (Frankenhauser ganglionu); T11-L2

- **Lenfatikler;** Pelvik lenf nodları

• Tuba uterina'nın overden uterusu olan bölümlerinin sıralanışı... İnfundibulum - Ampulla - Isthmus - İntertisyel

• Tuba uterina'nın uterus içerisinde yer alan (intramural) ve en dar kısmı... İntertisyel

• Tuba uterinin uterusu en yakın kısmı... Isthmus

• Fertilizasyonun gerçekleştiği, ektopik gebeliğin en sık görüldüğü ve en geniş olan tubal kısım... Ampulla

• Overi uterusu bağlayan ligament... Ligamentum ovarii proprium

• Overi pelvik yan duvara bağlayan ve içerisinden ovarian arterin geçtiği ligament... Ligamentum ovarii suspensorium (infundibulopelvik ligament)

• Ovaryan arterin kaynağı... Abdominal aorta

• Ovaryan ven drenajı...

- Sağ vena ovarica: Vena cava inferior

- Sol vena ovarica: Sol vena renalis

• Overin sinir ve lenfatikleri

- **Sinirler;** Uterovajinal ve ovarian pleksus (T9-10)

- **Lenfatikler;** Paraaortik lenf nodları

• Mesane süspansiyon operasyonlarında kullanılan pelvik ligament... Cooper ligamenti (Pektineal ligament)

• Vajinal kaf süspansiyon operasyonlarında kullanılan pelvik ligamentler...

- Sakrospinöz ligament

- Sakrotüberöz ligament

• Sakrospinöz ligament fiksasyon ameliyatında zedelenme ihtimali olan arter... Inferior gluteal arter

• İnternal iliak arterin arka grup dalları...

- A. glutealis superior

- A. sakralis lateralis

- A. iliolumbalis

• İnternal iliak arterin ön grup dalları...

- A. uterina

- A. umbilikalis

- A. obturatoria

- A. pudenda interna

- A. vesikalis superior

- A. vesikalis inferior

- A. rektalis media

- A. vajinalis

- A. glutealis inferior

• Radikal histerektomi ve paravajinal onarımlarda en sık zedelenen sinir... N.obturatorius

• Üreterin en sık yaralanabileceği bölge... İnfundibulopelvik ligament (a.ovarica) seviyesi

• Mesane boynu süspansiyonu ameliyatlarında açılan retroperitoneal boşluk... Prevezikal boşluk (Retzius)

• Sistoselin geliştiği retroperitoneal boşluk... Vezikovajinal boşluk

• Rektoselin geliştiği retroperitoneal boşluk... Rektovajinal boşluk

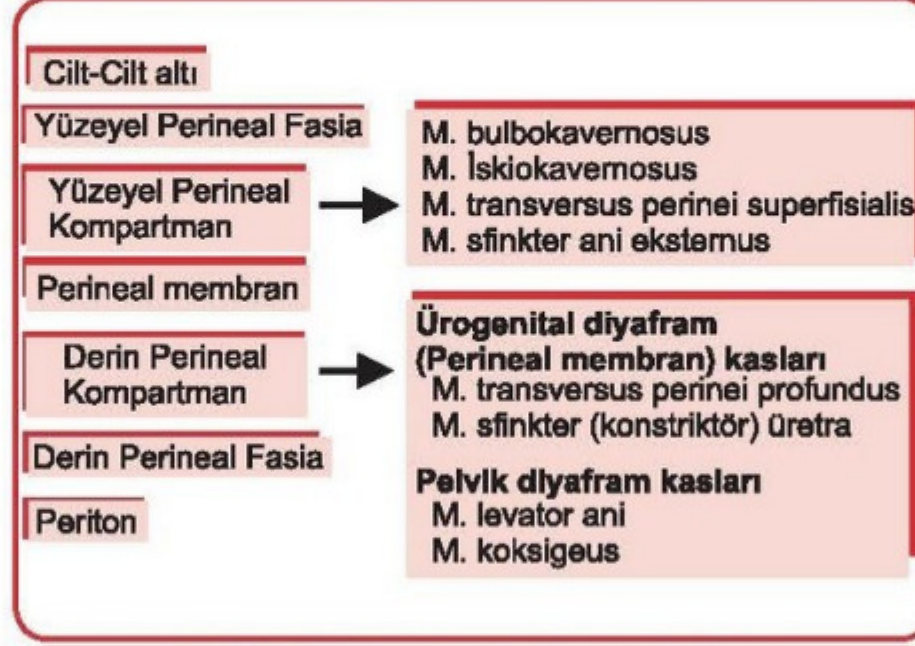
• Radikal Histerektomide açılması gereken boşluklar

- Vezikovajinal boşluk

- Rektovajinal boşluk

- Paravezikal boşluk

- Pararektal boşluk



Perineal kompartmanlar ve kaslar

SORULAR

1. Aşağıdaki perineal kaslardan hangisi dış yüzeye en yakın yerleşmiştir?

- A) M. pubococcygeus
- B) M. transversus perinealis profundus
- C) M. coccygeus
- D) M. bulbocavernosus
- E) M. levator ani

Doğru cevap: D

2. Aşağıdaki kaslardan hangisi ürogenital diyaframın bir parçasıdır?

- A) M. iliococcygeus
- B) M. bulbocavernosus
- C) M. ischiocavernosus
- D) M. coccygeus
- E) M. transversus perinei profundus

Doğru cevap: E

3. Fallop tüpünün kısımlarının, uterustan overe doğru sıralanışı aşağıdakilerden hangisinde doğru olarak verilmiştir?

- A) İnterstisyel, isthmus, ampulla, infundibulum
- B) İnterstisyel, ampulla, isthmus, infundibulum
- C) İnterstisyel, infundibulum, isthmus, ampulla
- D) Ampulla, interstisyel, infundibulum, isthmus
- E) İsthmus, ampulla, infundibulum, interstisyel

Doğru cevap: A