

Orijinal Soru: Temel Bilimler 2

2.



Yukarıda verilen sol diz MR görüntüsünde ok ile işaretli anatomik yapı aşağıdakilerden hangisidir?

- A) Ligamentum cruciatum anterius
- B) Ligamentum cruciatum posterius
- C) Meniscus lateralis
- D) Meniscus medialis
- E) Ligamentum patellae

Doğru Cevap:C

HIZLI TEKRAR NOTLARIMIZDAN REFERANSLAR

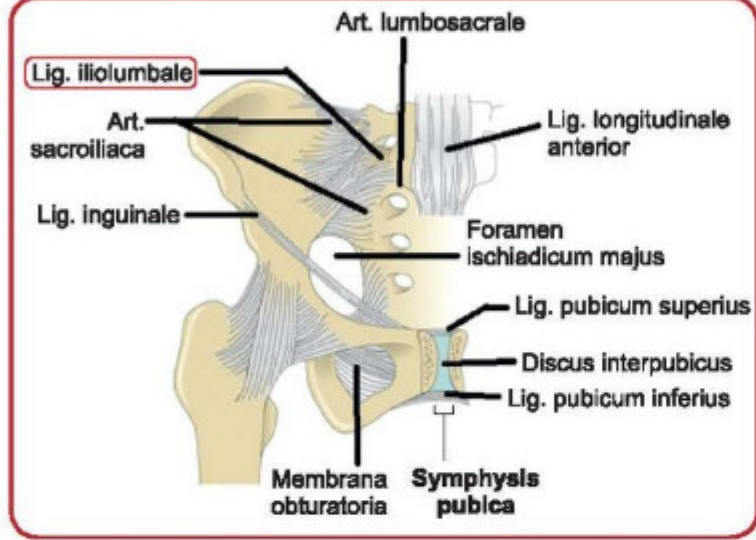


ANATOMİ HIZLI TEKRAR

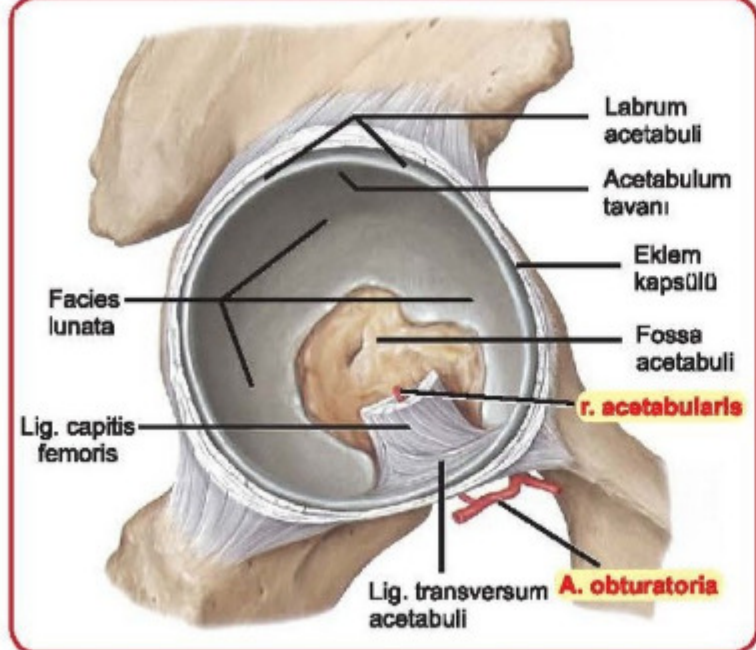
19

7. ALT EKSTREMİTE EKLEMLERİ

- Ligamentum iliolumbale, hangi ekleme aittir... Art. lumbosacrale



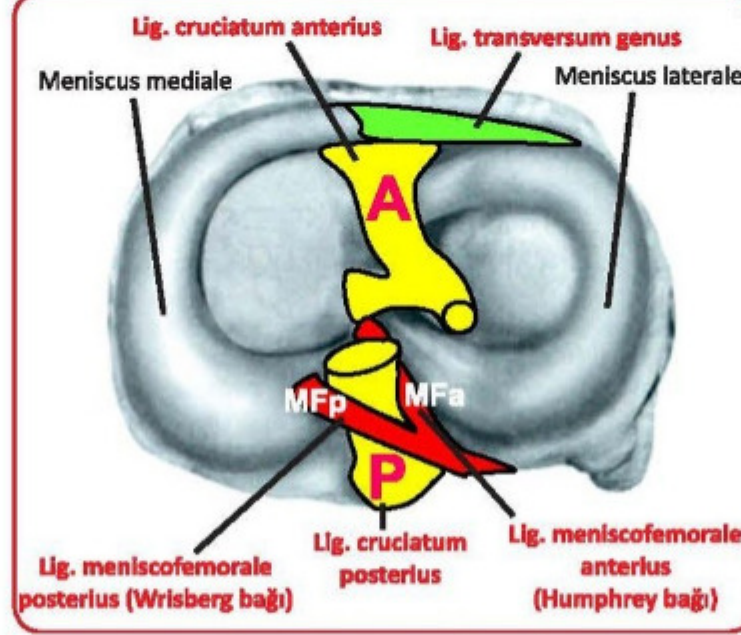
- Femur'un hiperekstansiyonunu sınırlayan, spina iliaca anterior inferior'dan linea intertrochanterica'ya uzanan ligament... Lig. iliofemorale
- Uyluğun iç rotasyonunu engelleyen bağ... Lig. ischiofemorale
- Art. coxae'de uyluğun aşırı abduksiyonunu önleyen ligament... Lig. pubofemorale
- Lig. transversum acetabulare altından geçerek kalça eklemi içine giren arter... A. obturatoria'nın r. acetabularis'i
- Lig. capitis femoris içinde femur başına gelen arter... A. obturatoria'nın r. acetabularis'i



- Femur başını acetabulum'da tutan en önemli yapı... Zona orbicularis
- Travmatik posterior kalça çıkığı olan bir hastada, zedelenme olasılığı en fazla olan yapı... N. ischiadicus (öne çıkıklarda femoral nörovasküler yapılar hasar görülebilir)
- Art. genus'un eklem tipi... Art. bicondylaris (gene eklemi gibi)
- Membrana synovialis hangi eklemlerde plica alaris'ler oluşturur... Art. genus

- Diz eklemine aktif stabilizasyonunu sağlayan yapı... M. quadriceps femoris
- Diz eklemine dış bağları... Lig. patellae, lig. collaterale fibulare (laterale), lig. collaterale tibiale (mediale), lig. popliteum obliquum, lig. popliteum arcuatum
- Diz eklemine meniscus medialis'e tutunması olan ligament... Lig. collaterale tibiale (mediale)
- Dizinin lateraline darbe gelen bir kişide aşırı gerilmeye bağlı olarak hangi ligamentin hasarlanma olasılığı yüksektir... Lig. collaterale tibiale (mediale)
- Lig. popliteum obliquum'u oluşturan tendon hangi kasa ait... M. semimembranosus

Temel Bilimler 2. soru
Tusdata Anatomi (Erdiç TUNÇ) Hızlı
Tekrar Kampı 1. Fasikül Sayfa 019



Diz eklemine (sağ taraf)
intraartiküler ligamentleri (yukardan):

- Diz eklemine meniscus'ları birleştiren ve birlikte hareketini sağlayan ligament... Lig. transversum genus
- Fleksiyon sırasında diz eklemine stabilizasyonunu sağlayan ligament... Lig. cruciatum posterius
- Ekstansiyon sırasında diz eklemine stabilizasyonunu sağlayan ligament... Lig. cruciatum anterius
- Meniscus lateralis'e tutunması olan ligament... Lig. meniscofemorale anterius ve posterius
- Diz eklemine eklem kapsülünü delen ve eklem içinden geçen tendon... M. popliteus
- Diz eklemine boğluğu ile bağlantılı olan bursa... Bursa suprapatellaris
- Diz eklemine mutsuz üçlüsü... Lig. collaterale tibiale + meniscus medialis + lig. cruciatum anterius
- Art. genus dislokasyonlarında hasar görme ihtimali yüksek olan yapı... A. poplitea
- Art. tibiofibularis distalis'in eklem tipi... Syndesmosis
- Art. talocruralis'in eklem tipi... Art. trochlearis (ginglymus)
- Eversiyon - inverisyon hareketlerinin başlıca yapıldığı eklem... Art. subtalaris (art. talocalcanea) (bir bölümü de midtarsal eklemlerde, özellikle articulario talocalcaneon avicularis'te yapılır)

İLGİLİ NOTLAR