

Orijinal Soru: Temel Bilimler 5

5. I. Arteria cerebelli superior'un dalıdır.
II. 8. kafa çifti ile birlikte meatus acusticus internus'tan geçer.
III. Auris interna'yı kanlandırır.
IV. Beyin tabanında 7. kafa çifti ile komşuluğu vardır.

Arteria labyrinthi ile ilgili yukarıdaki ifadelerden hangileri doğrudur?

- A) II ve III
B) I, II ve III
C) II, III ve IV
D) I, II ve IV
E) I, II, III ve IV

Doğru Cevap:C

DERS NOTLARIMIZDAN REFERANSLAR

(Bu referanslar; soru kitabı Tüm Tus Soruları, Kamp notlarımız ya da non spesifik slaytlardan DEĞİL, sadece güncel ders notlarımızdan verilmiştir. Bu notları şubelerimizde kolayca edinip, referansları kontrol edebilirsiniz.)

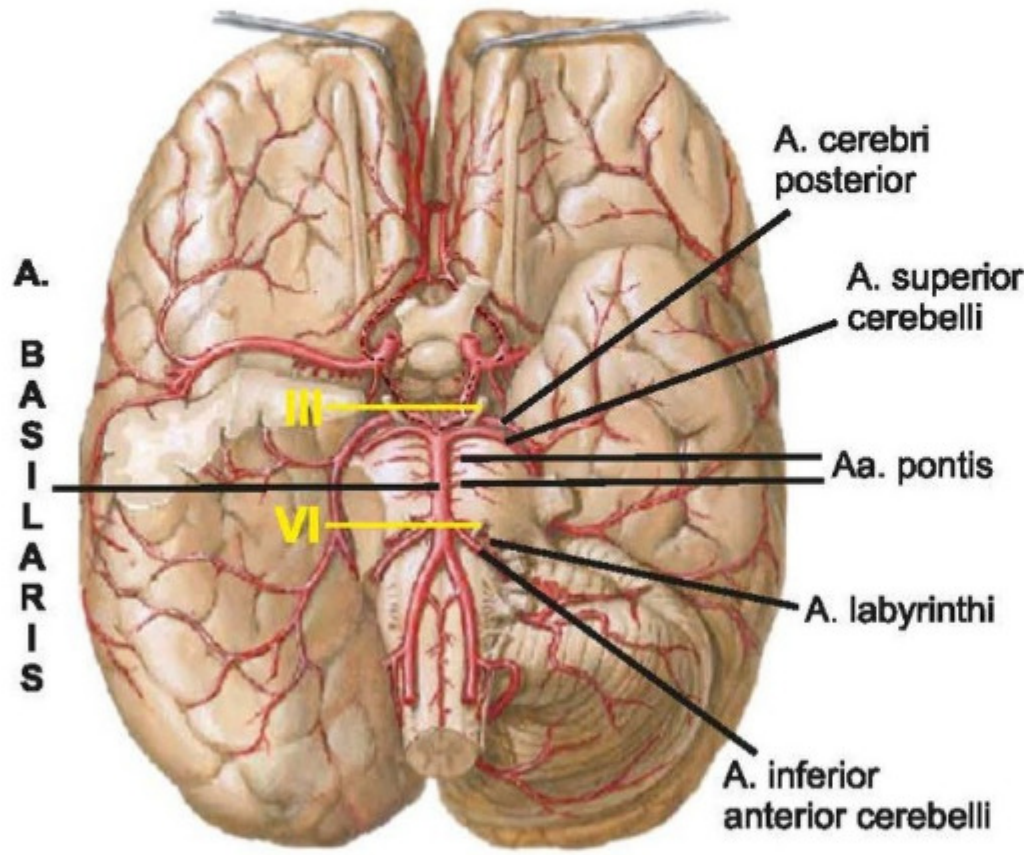


TUS HAZIRLIK MERKEZLERİ

257

A. BASILARIS

- İki taraf **a. vertebralis**'in beyin sapının ön yüzündeki sulcus bulbopontinus'ta birleşmesi ile oluşur.
- Pons'un ön yüzünde, **cisterna pontis** içindedir. **A. cerebri posterior** denilen iki uç dalına ayrılır.



Dalları

Temel Bilimler 5. soru
Tusdata Anatomi Ders Notu 2. Fasikül
Sayfa 257

- A. labyrinthi**; sık olarak a. inferior anterior cerebelli'den çıkar. **İç kulağı besler.** N. facialis ve n. vestibulocochlearis'le birlikte **meatus acusticus internus**'tan geçer.

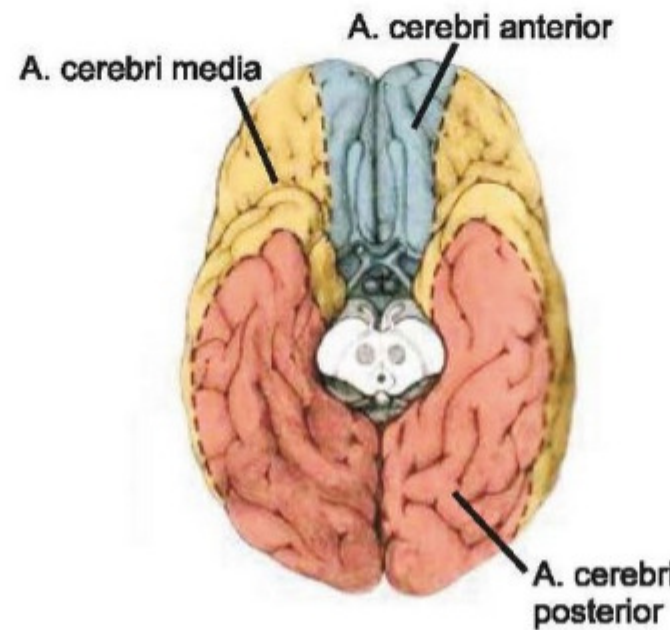
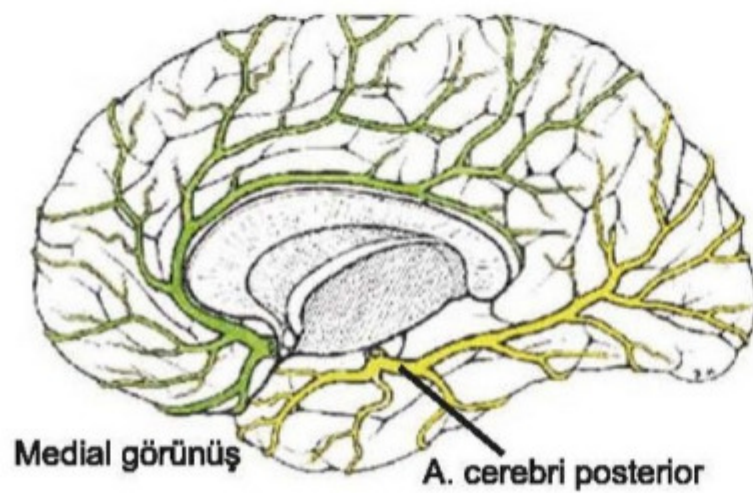
- Aa. pontis**
- A. superior cerebelli**

Bu dallar arasından **n. oculomotorius** geçer.

- A. cerebri posterior**;
A. basilaris'in uç dallarıdır. A. communicans posterior araoluğuyla a. carotis interna ile birleşir.
- Vizüel korteksin major arteridir.**
- Thalamus'u da besleyen ana arterdir.**
- Mesencephalon'u besleyen dallar verir.**

A. cerebri posterior okluzyonunda veya kanamalarında:

- Unilateral tıkanırsa; maküler görmenin korunduğu (macular sparing) **kontralateral homonim hemianopsi** olur.
- Temporal lobdaki görmenin hafıza alanının lezyonu nedeniyle **vizüel agnozi** (görülen nesnelere tanımlama yetersizliği) **prosopagnozi** (yüz körlüğü), disleksi, renkleri ayırt edememe, hafıza problemleri ve topografik disoryantasyon olur.
- Pedunculus cerebri'yi (mesencephalon) besleyen dallarının tıkanıklığında **Weber sendromu** gelişir.



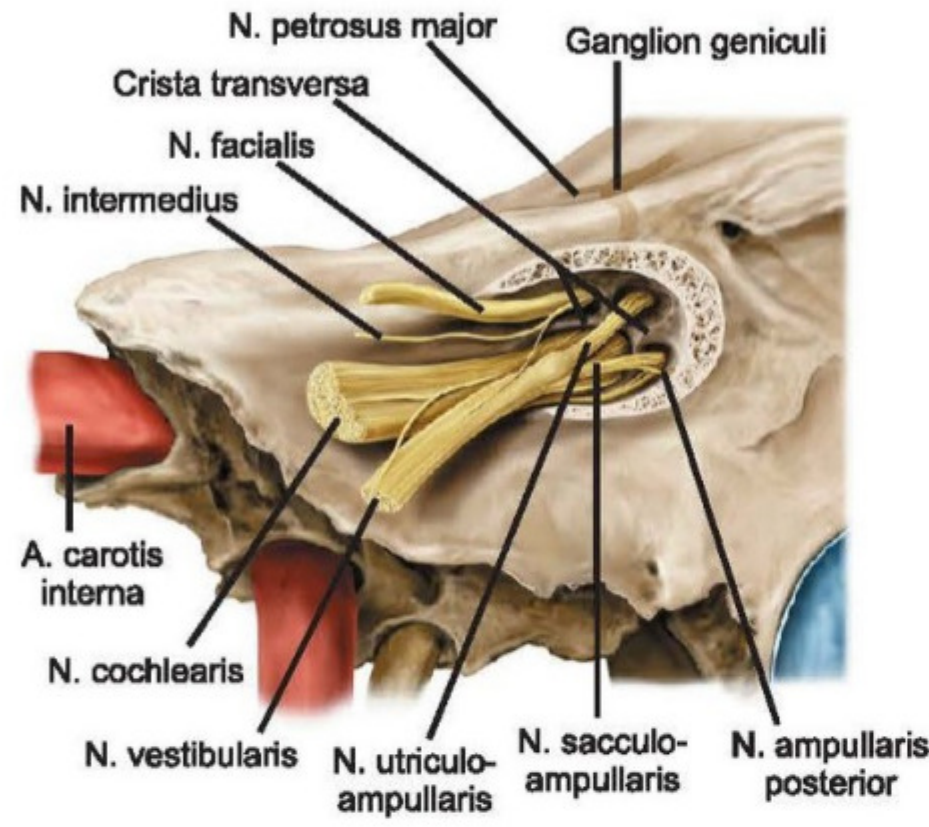
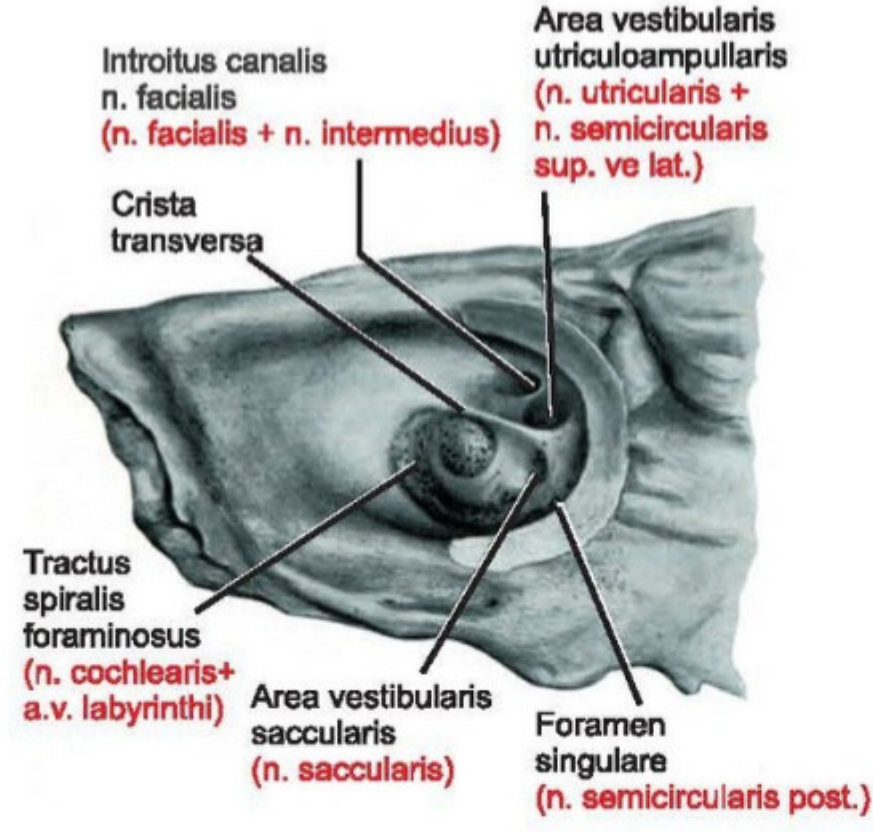
İLGİLİ NOTLAR

Hem text hem de şekil olarak çok net bir biçimde bütün öncülleri detaylı bir şekilde karşılıyoruz.

Temel Bilimler 5. soru

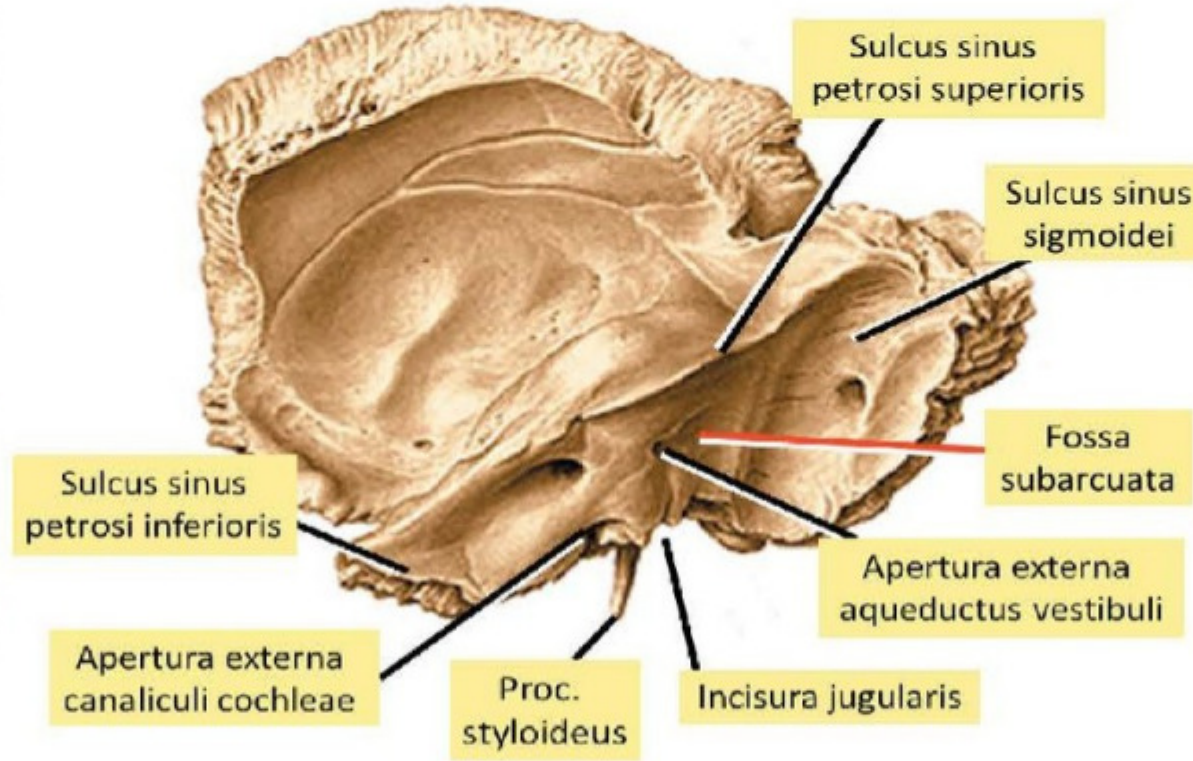
Tusdata Anatomi (Erdoğan TUNÇ) Ders Notu 1. Fasikül Sayfa 076

- İç yüzde görülen büyük deliğe **porus acusticus internus** adı verilir. İçkulak yolunun (**meatus acusticus internus'un**) girişidir. Bu kanal içinden, **n. vestibulocochlearis** ve **n. facialis** ile iki adet **a. v. labyrinthi** geçer. Meatus acusticus internus'un dibinde (fundus'da), **gang. vestibulare** bulunur.



- Piramid şeklindeki parçanın keskin kenarında, sinus petrosus superior'un geçtiği bir oluk (**sulcus sinus petrosi superioris**), ön ucun altında da sinus petrosus inferior'un oluğu (**sulcus sinus petrosi inferioris**) bulunur.
- Porus acusticus internus'un arkasında bir çukurluk, **fossa subarcuata** vardır. Bu çukurluğa içkulaktan gelen aqueductus vestibuli'nin deliği (**apertura externa aqueductus vestibuli**) açılır.
- İçkulaktan gelen diğer bir kanalın (**canaliculus cochleae'nin**) dış deliği (**apertura externa canaliculi cochleae**) fossa jugularis'in yakınına açılır.

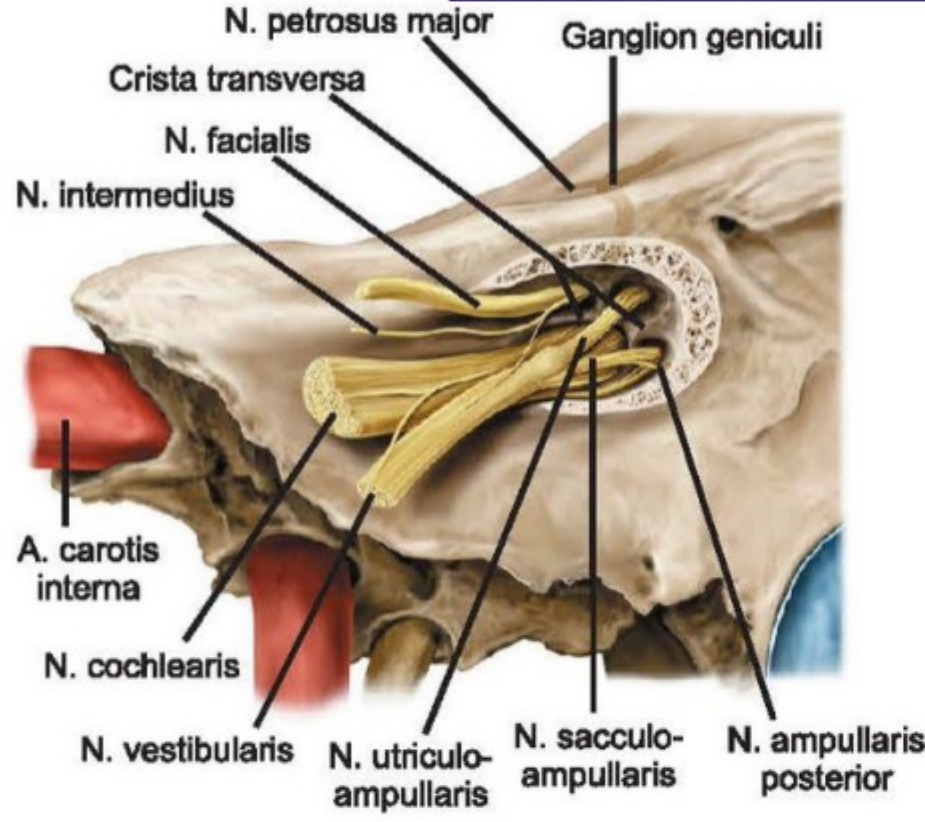
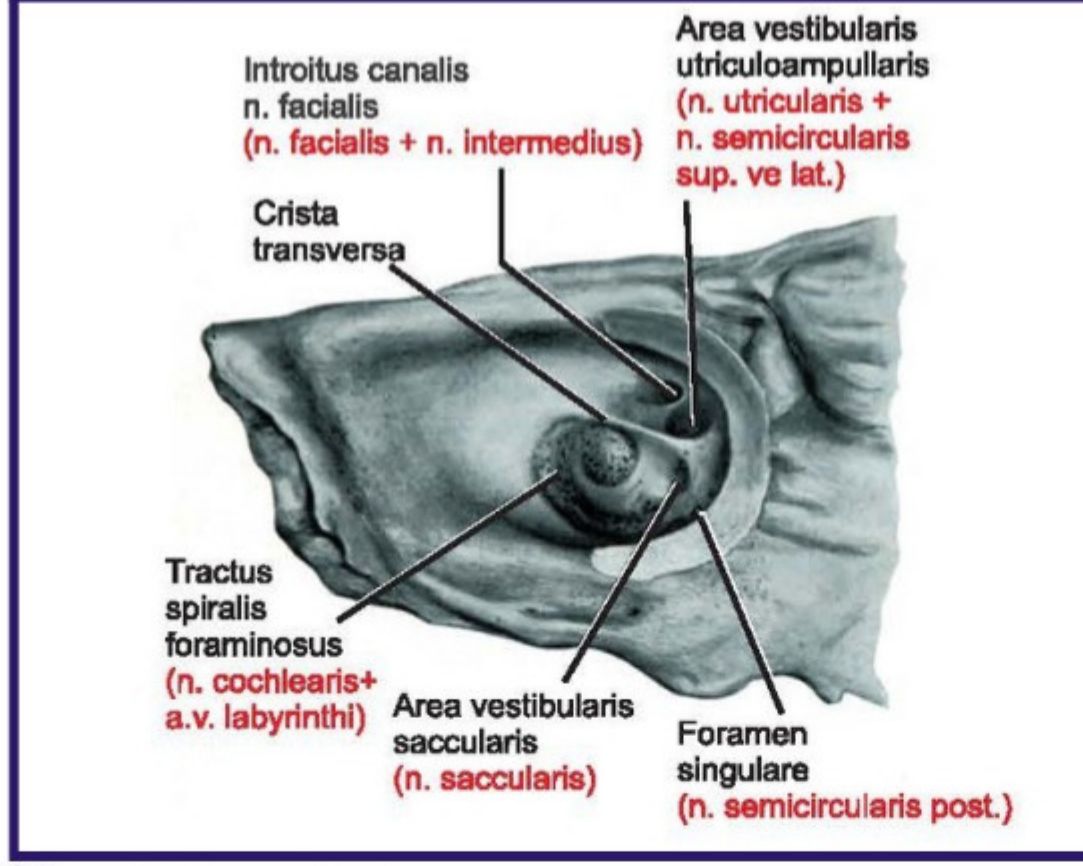
- Pars petrosa'nın alt-iç kenarında **incisura jugularis** denilen bir çentik görülür. Bu çentik, oksipital kemiğin aynı isimli çentiği ile birleşerek **for. jugulare**'yi yaparlar.
- Alt yüzün arka bölümünde **proc. styloideus** bulunur. Proc. styloideus'un arkasında bulunan **for. stylo-mastoideum**, canalis facialis'in dış deliğidir (**n. facialis'in sadece motor liflerinin çıkış deliğidir**). Pars petrosa içinde, ayrıca **cavum (cavitas) tympani** (orta kulak boşluğu) bulunur.



- İç yüzde görülen b...
internus'un) girişid...
Meatus acusticus inte...

Temel Bilimler 5. soru
Tusdata Anatomi (Erdoğan TUNÇ) Ders
Notu 1. Fasikül Sayfa 076

...nun (**meatus acusticus**
...et a., v. **labyrinthi**) geçer.



- Piramid şeklindeki parçanın keskin kenarında, sinus petrosus superior'un geçtiği bir oluk (**sulcus sinus petrosi superioris**), ön ucun altında da sinus petrosus inferior'un oluğu (**sulcus sinus petrosi inferioris**) bulunur.
- Porus acusticus internus'un arkasında bir çukurluk, **fossa subarcuata** vardır. Bu çukurluğa içkulaktan gelen aqueductus vestibuli'nin deliği (**apertura externa aqueductus vestibuli**) açılır.
- İçkulaktan gelen diğer bir kanalın (**canaliculus cochleae'nin**) dış deliği (**apertura externa canaliculi cochleae**) fossa jugularis'in yakınına açılır.

- Pars petrosa'nın alt-iç kenarında **incisura jugularis** denilen bir çentik görülür. Bu çentik, oksipital kemiğin aynı isimli çentiği ile birleşerek **for. jugulare**'yi yaparlar.
- Alt yüzün arka bölümünde **proc. styloideus** bulunur. Proc. styloideus'un arkasında bulunan **for. stylo-mastoideum**, canalis facialis'in dış deliğidir (**n. facialis'in sadece motor liflerinin çıkış deliğidir**). Pars petrosa içinde, ayrıca **cavum (cavitas) tympani (orta kulak boşluğu)** bulunur.

