

Orijinal Soru: Temel Bilimler 5

5. I. Arteria cerebelli superior'un dalıdır.
II. 8. kafa çifti ile birlikte meatus acusticus internus'tan geçer.
III. Auris interna'yı kanlandırır.
IV. Beyin tabanında 7. kafa çifti ile komşuluğu vardır.

Arteria labyrinthi ile ilgili yukarıdaki ifadelerden hangileri doğrudur?

- A) II ve III
B) I, II ve III
C) II, III ve IV
D) I, II ve IV
E) I, II, III ve IV

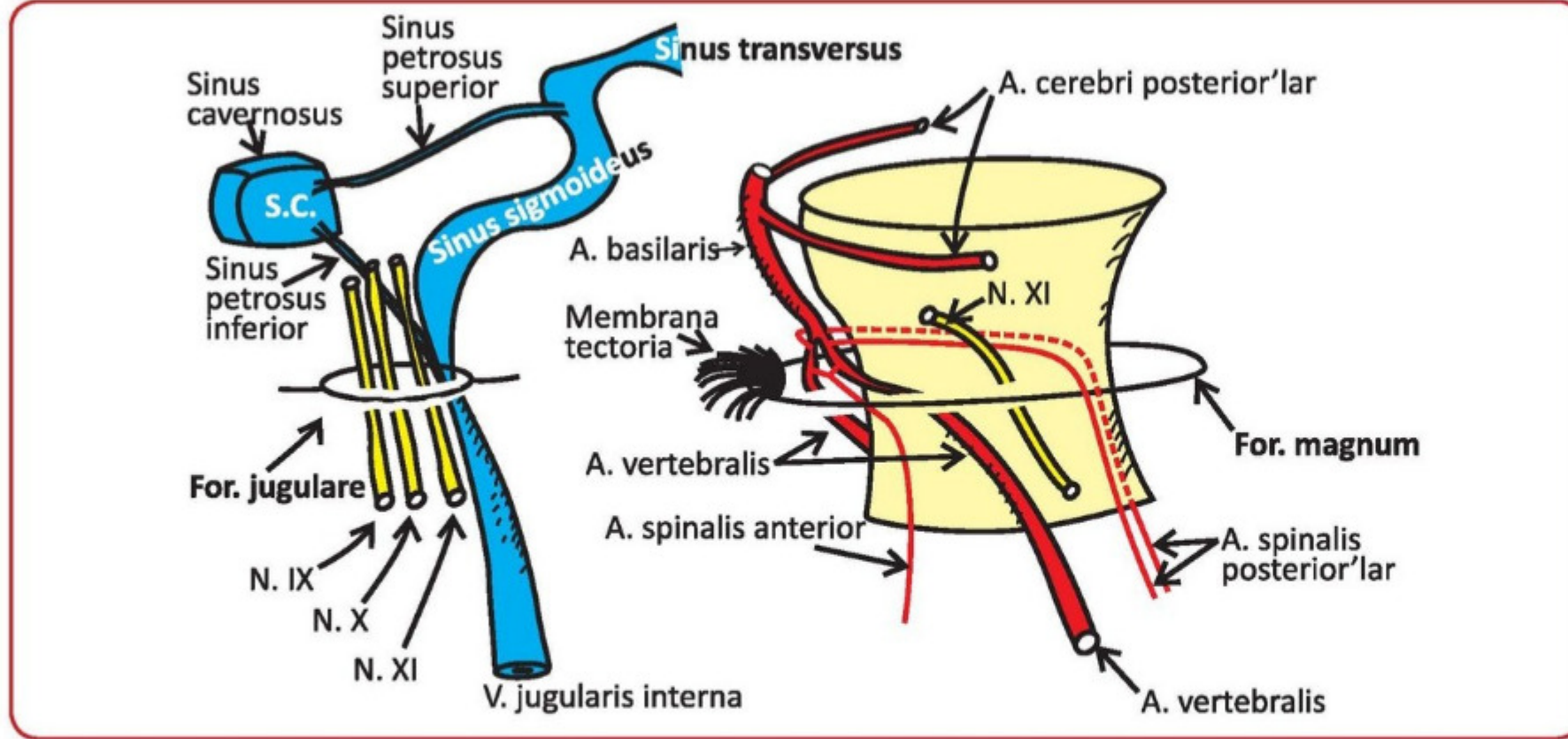
Doğru Cevap:C

HIZLI TEKRAR NOTLARIMIZDAN REFERANSLAR

İLGİLİ NOTLAR

12

TUS HAZIRLIK MERKEZLERİ



For. jugulare'den ve for. magnum'dan geçenler (ortak yapı: N. accessorius)

- For. rotundum: N. maxillaris (V2) geçer.
 - For. ovale: N. mandibularis (V3) ve n. petrosus minor geçer.
 - For. spinosum: A. meningea media (dura mater'in esas arteri, kanamasında epidural hematoma olur) geçer.
 - Canalis pterygoideus: N. canalis pterygoidei (Vidian siniri) geçer.
 - Sulcus tubae auditivae
 - Fossa scaphoidea (proc. pterygoideus lamina medialis ve lateralis'lerin birleştiği sandal şekilli çukurluk)
 - Hamulus (proc. pterygoideus lamina medialis'in altındaki kanca, m. tensor veli palatini'nin tendonu buradan geçer)
- **Os temporale'deki önemli yapılar...**
Fissura petrotympanica (Glasser yarığı = Huguier)
- **Önemli Antropolojik noktalar:**
- Opisthion, oksipital kemikteki for. magnum'un arka kenarının tam orta kısmı;
- Basion, foramen magnum'un ön kenarının ortası,
- Pterion, fossa temporalis'i oluşturan temporal, parietal, sphenoid ve frontal kemiklerin birleştiği yer,
- Asterion, fonticulus posterolateralis'in bulunduğu temporal, oksipital ve parietal kemiklerin birleştiği yer,
- Inion, protuberentia occipitalis externa.
- Gonion, angulus mandibulae,
- Gnathion, corpus mandibulae'nin alt ucu,

Temel Bilimler 5. soru
Tusdata Anatomi (Erdoğan TUNÇ) Hızlı
Tekrar Kampı 1. Fasikül Sayfa 012

- Porus (meatus) acusticus internus: N. facialis (VII), n. vestibulocochlearis (VIII), a. ve v. labyrinthi geçer. Ganglion vestibulare, meatus acusticus internus'un dibindedir.
- Canalis caroticus: A. carotis interna geçer.
- Tegmen tympani: Cavitas tympani'nin çatısını yapar.
- Eminentia arcuata: Hemen derininde canalis semicircularis anterior bulunur.
- Impressio trigeminalis: Gang. trigeminale'nin oturduğu yerde oluşturduğu izidir.
- Canalis musculotubarius
- Fossa mandibularis: Caput mandibulae ile eklem yapar.
- For. stylomastoideum: Canalis nervi facialis'in dış ağızıdır. N. facialis (VII)'in kafayı terk ettiği deliktir.
- Pars petrosa (pyramis) kısmındaki önemli anatomik yapılar... Tegmen tympani, canalis caroticus, eminentia arcuata, impressio trigeminalis, porus (meatus) acusticus internus, canalis nervi facialis ve canalis musculotubarius
- For. lacerum (os temporale, os occipitale ve os sphenoidale (TOS) arasında)... Çatısından; a. carotis interna ve n. canalis pterygoidei (Vidian siniri) geçer.

