

Orijinal Soru: Temel Bilimler 5

5. I. Arteria cerebelli superior'un dalıdır.
II. 8. kafa çifti ile birlikte meatus acusticus internus'tan geçer.
III. Auris interna'yı kanlandırır.
IV. Beyin tabanında 7. kafa çifti ile komşuluğu vardır.

Arteria labyrinthi ile ilgili yukarıdaki ifadelerden hangileri doğrudur?

- A) II ve III
B) I, II ve III
C) II, III ve IV
D) I, II ve IV
E) I, II, III ve IV

Doğru Cevap:C

KAMP NOTLARIMIZDAN REFERANSLAR

İLGİLİ NOTLAR

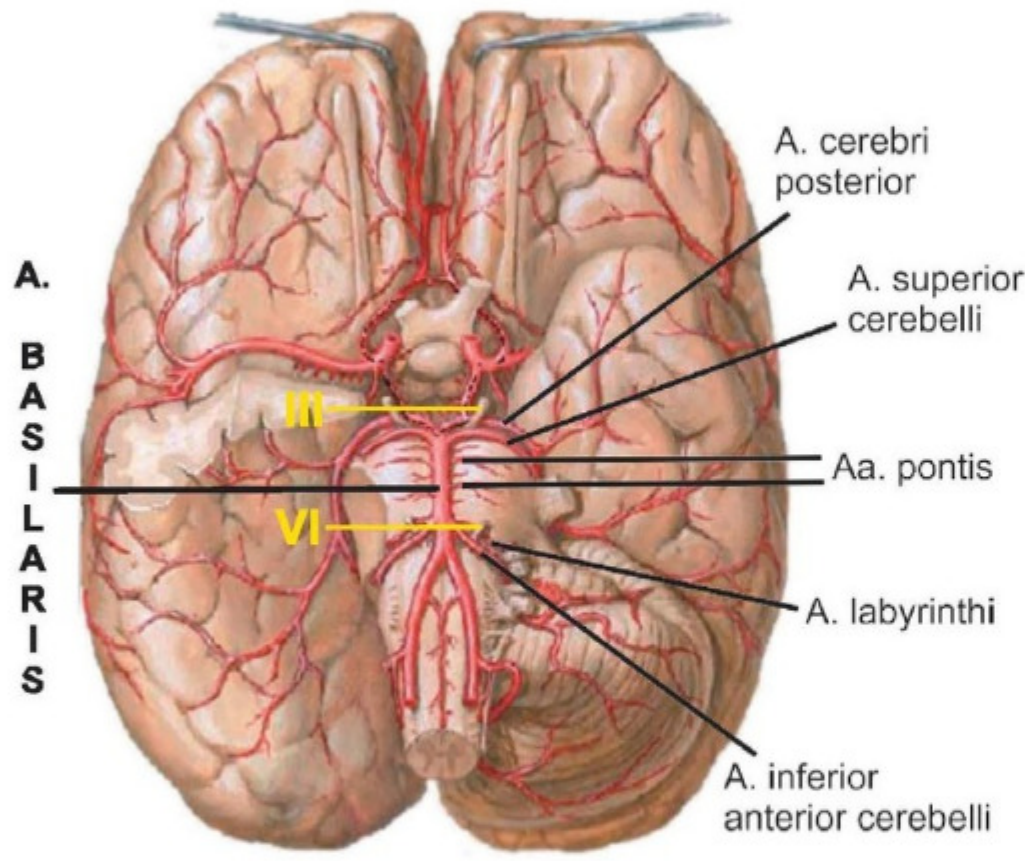


TUS HAZIRLIK MERKEZLERİ

131

A. BASILARIS

- İki taraf **a. vertebralis**'in beyin sapının ön yüzündeki sulcus bulbopontinus'ta birleşmesi ile oluşur.
- Pons'un ön yüzünde, **cisterna pontis** içindedir. **A. cerebri posterior** denilen iki uç dalına ayrılır.



Dalları

Temel Bilimler 5. soru
Tusdata Anatomi Kamp Notu 1.
Fasikül Sayfa 131

- A. labyrinthi**; sık olarak a. inferior anterior cerebelli'den çıkar. **İç kulağı besler.** N. facialis ve n. vestibulocochlearis'le birlikte **meatus acusticus internus**'tan geçer.

- Aa. pontis**
- A. superior cerebelli**

Bu dallar arasından **n. oculomotorius** geçer.

- A. cerebri posterior**; a. basilaris'in uç dallarıdır. A. communicans posterior aracılığıyla a. carotis interna ile birleşir.
- Vizüel korteksin major arteridir.**
- Thalamus'u da besleyen ana arterdir.**
- Mesencephalon'u besleyen dallar verir.**

A. cerebri posterior okluzyonunda veya kanamalarında:

- Unilateral tıkanır; maküler görmenin korunduğu (macular sparing) **kontralateral homonim hemianopsi** olur.
- Bilateral tıkanır; temporal lobdaki görmenin hafıza alanının lezyonu nedeniyle **prosopagnosi** (tanıdık yüzlerin ayırt edilememesi), renkleri ayırt edememe, hafıza problemleri ve topografik disoryantasyon olur.
- Pedunculus cerebri'yi (mesencephalon) besleyen dallarının tıkanıklığında **Weber sendromu** gelişir.

