

Orijinal Soru: Temel Bilimler 9

9. Medulla spinalis'te columna intermediolateralis'den çıkan preganglionik sempatik lifler aşağıdaki anatomik yapılardan hangisiyle truncus sympathicus'a iletilir?

- A) Ramus posterior (dorsalis) nervus spinalis
- B) Radix posterior nervus spinalis
- C) Nervus erigentes
- D) Ramus communicans albus
- E) Ramus communicans griseous

Doğru Cevap:D

KAMP NOTLARIMIZDAN REFERANSLAR

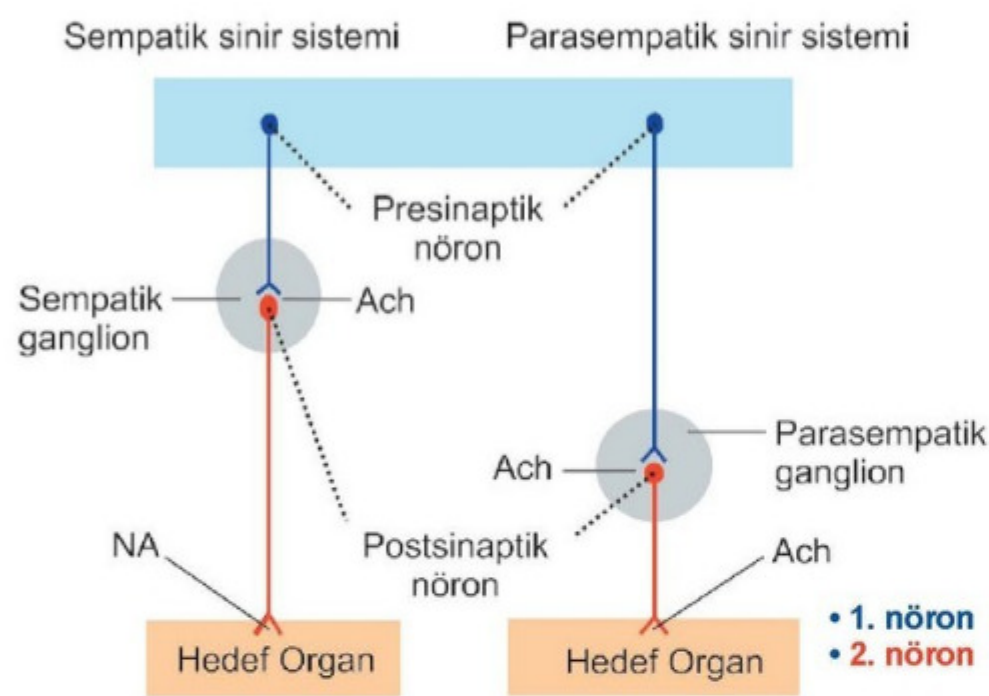
İLGİLİ NOTLAR



TUS HAZIRLIK MERKEZLERİ

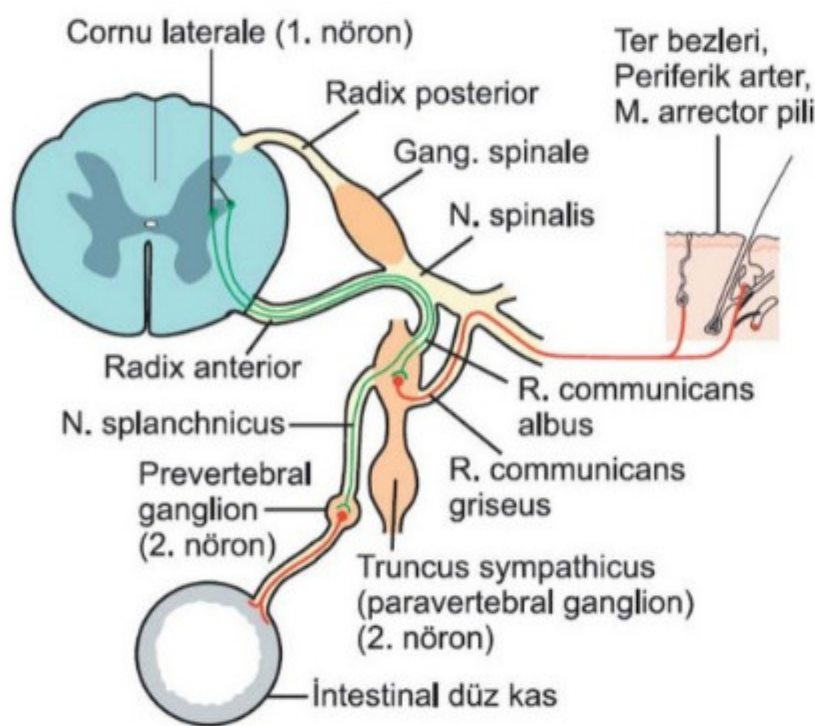
223

OTONOM SİNİR SİSTEMİ



- Merkezi hypothalamus'tur.
- Her iki sistemde de iki nöron (presinaptik ve postsinaptik ya da preganglionik ve postganglionik) vardır.
- **Parasempatik sistemde (kranyosakral sistem)** nörotransmitter; asetil kolin'dir (Ach) (kolinerjik).
- **Simpatik sistemde: (torakolumbal sistem)** presinaptik nöronla postsinaptik nöron arasındaki nörotransmitter asetilkolin, postsinaptik nöronla hedef organ arasındaki noradrenalin'dir (adrenerjik sistem).
- Sadece ekrin ter bezleri ve iskelet kası kan damarlarında postsinaptik nöronla hedef organ arasındaki nörotransmitter asetilkolin'dir.
- **Glandula suprarenalis**, presinaptik simpatik liflerin gittiği tek organdır.

SİMPATİK SİSTEM



Temel Bilimler 9. soru
Tusdata Anatomi Kamp Notu 1.
Fasikül Sayfa 223

- Presinaptik simpatik nöronlar; T₁-L₂ arası segmentlerde, cornu laterale'de dizili **nucleus intermediolateralis**'lerdedir.

Temel Bilimler 9. soru
Tusdata Anatomi Kamp Notu 1.
Fasikül Sayfa 223

- **Ramus communicans albus**; spinal sinirden truncus sympathicus'a geçen presinaptik nöron uzantıdır. Sadece simpatik çıkış segmentlerinde bulunurlar, yani **14** çifttir.
- **Ramus communicans griseus**; truncus sympathicus'tan spinal sinire geçen postsinaptik nöron uzantıdır. Tüm spinal sinirlere katılarak dağılırlar, yani **31** çifttir.

Ekrin ter bezleri, m. arrector pili, m. dartos, m. dilatator pupillae, m. orbitalis, m. tarsalis ve kan damarlarının musküler duvarı ile organların düz kaslarını uyarır. Bağırsakların ve pelvik organların simpatik innervasyonu bilateraldir. Avasküler dokulara (kıkırdak ve tınak gibi) gitmez. Epifiz bezi ve suprarenal bezin uyarısı sadece simpatiktir.