

Orijinal Soru: Klinik Bilimler 130

130. Aşağıdakilerden hangisi kronik kalp yetmezliği olan bir hastada akut dekompanseasyona yol açan bir neden değildir?

- A) Kalp hızının 60-70/dakika arasına düşürülmesi
- B) Yüksek ventrikül cevaplı atriyal fibrilasyon
- C) Pulmoner enfeksiyon
- D) Miyokardiyal iskemi
- E) Hipertansif atak

Doğru Cevap: A

HIZLI TEKRAR NOTLARIMIZDAN REFERANSLAR

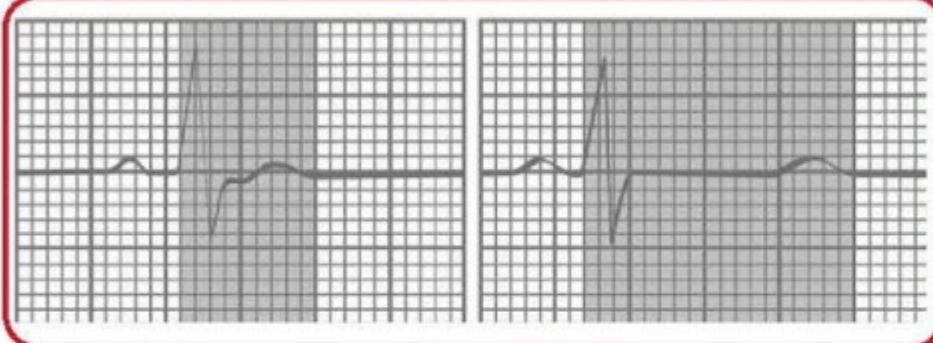
İLGİLİ NOTLAR

40

TUS HAZIRLIK MERKEZLERİ



- Elektrokardiyografide ST segment elevasyonu olmayan hastalık...Konstrüktif perikardit
- EKG'de QT mesafesinin normal süresi...0.39-0.45 saniye
- Hiperkaleminin en sık EKG bulgusu... En sık ve en önemli EKG bulgusu T sivrileşmesidir.
- Hipokalemi EKG değişiklikleri... U dalgası belirginleşir (hipokaleminin özgün bulgusu)
- Hiperkalsemi EKG bulgusu... Q-T intervali kısalır.
- Hipokalsemi EKG bulgusu... Q-T intervali uzar



Sağda hipokalsemi, solda ise hiperkalsemiye ait (QT kısalması ve uzaması) elektrokardiyografik bulgular

- Efor testinde iskemi kriteri...ST segmentindeki 1mm' den fazla çökme
- Efor testinin kontrendike olduğu durumlar...Yüksek riskli anstabil anjina pectoris, dekompanse kalp yetersizliği, ciddi semptomatik aort stenozu /Akut miyokart infarktüsü sonrası ilk 2 gün, akut pulmoner emboli, perikardit-miyokardit- endokardit, kontrol edilemeyen aritmiler
- Telekardiogramda kalbin sağında çift kontür görünümü yapan patoloji... Mitral stenoz
- Kalp fonksiyonlarını en iyi saptayan... Ekokardiyografi
- Kapak hareket ve fonksiyonlarını en iyi saptayan...Ekokardiyografi
- Valvüler aort stenozunun obstrüksiyon derecesini saptamak için en iyi yöntem... Kapak patolojilerini değerlendirmede en güvenilir tanı yöntemi doppler ekokardiyografisidir.
- Koroner anjiyografinin en sık komplikasyonu... Kanama

SORULAR

6. Kalbin ileti sisteminde iletinin en hızlı olduğu yer aşağıdakilerden hangisidir?
- A) Sinoatriyal düğüm
 - B) Atriyoventrikül düğüm
 - C) His demeti
 - D) Purkinje lifleri
 - E) Sol ve sağ dal
- Doğru cevap: D
7. Aşağıdakilerden hangisi elektrokardiyografi için yanlıştır?
- A) Q dalgası septum depolarizasyonu gösterir.
 - B) U dalgası atriyal repolarizasyonu gösterir.
 - C) P dalgası atriyal depolarizasyonu gösterir.
 - D) QRS kompleksi ventrikül depolarizasyonu gösterir.
 - E) T dalgası ventrikül repolarizasyonu gösterir.
- Doğru cevap: B

8. Aşağıdakilerden hangisi hiperkaleminin EKG bulgularından biri değildir?

- A) Sivri T dalgası
- B) U dalgasının belirginleşmesi
- C) P dalgasının silinmesi
- D) QRS genişler
- E) Ventrikül fibrilasyon görülür

Doğru cevap: B

9. Beşinci interkostal aralıkla ön aksiller çizginin kesiştiği noktaya yerleştirilen elektrot aşağıdaki elektrokardiyografi derivasyonlarından hangisini gösterir?

- A) DIII
- B) aVR
- C) V4
- D) V5
- E) V6

Doğru cevap: D

KALP YETMEZLİĞİ

- Kalbin atım sonrası yükünü (afterload'ını) artıran bir hastalıklar... Sistemik hipertansiyon, Aort darlığı, Aort koarktasyonu, Hipertrofik KMP
- Kalbin diyastol sonu hacmini (preloadu) artıran bir hastalıklar... Mitral yetmezliği, aort yetmezliği
- Kalp yetmezliğinde kompensatuvar mekanizmalar... Sempatik hiperaktivite, kalp kasında hipertrofi, renin-angiotensin-aldosteron sistem aktivasyonu, atriyal natriüretik faktör salınımında artma, frank starling mekanizması, prostoglandinler
- Kompense kalp yetmezliğini presipite eden en sık neden...Tedaviye uyumsuzluk
- Kalp yetmezliğinin (sol kalp yetmezliğinin) en sık sebebi...Koroner arter hastalığı (AMI geçirmek)
- Sağ kalp yetmezliğinin en sık sebebi...Sol kalp yetmezliği
- İzole sağ kalp yetmezliğinin en sık sebebi...Kronik obstrüktif akciğer hastalığı
- Düşük debili kalp yetmezliği=Sistolik kalp yetmezliği... Ejeksiyon fraksiyonunun <%40 olması
- Diyastolik kalp yetmezliği... Diyastolde kalbin gevşeme veya dolmasını engelleyen nedenlere bağlıdır (Fırlatma fonksiyonu normaldir, EF>%50)

Klinik Bilimler 130. soru

Tusdata Dahiliye Hızlı Tekrar Notu 1.

Fasikül Sayfa 040

- Yüksek debili kalp yetmezliği nedenleri...(Taşikardi yapan durumlar)
- 1. Anemi
- 2. Ateş
- 3. Beriberi
- 4. Kemik paget hastalığı
- 5. Arteriovenöz fistüller
- 6. Tirotoksikoz

• Sol kalp yetmezliğinin en sık görülen semptom... Dispne (Akciğer ödemeine bağlı)

• Sol kalp yetmezliğinde en sık görülen nabız... Pulsus alternans

• Sol kalp yetmezliğinde fizik muayene bulguları...Krepitan raller, S3, S4, pulsus alternans