

Orijinal Soru: Klinik Bilimler 228

228. Ateş, bulantı-kusma, baş ağrısı ve her iki gözde şiddetli ağrı şikâyetleriyle acil servise getirilen 40 yaşındaki kadın hastanın muayenesinde, bilateral proptozis, orbital konjesyon ve pitozis, sağ gözde total oftalmopleji tespit ediliyor. Öyküsünden, şikâyetlerin önce sağ gözde başlayıp daha sonra solda da ortaya çıktığı öğreniliyor.

Bu hasta için en olası tanı aşağıdakilerden hangisidir?

- A) Sağ akut açı kapanması glokomu
- B) Dev hücreli arterit
- C) Kavernoöz sinüs trombozu
- D) Pitüiter apopleksi
- E) Psödötümör orbita

Doğru Cevap: C

DERS NOTLARIMIZDAN REFERANSLAR

(Bu referanslar; soru kitabı Tüm Tus Soruları, Kamp notlarımız ya da non spesifik slaytlardan DEĞİL, sadece güncel ders notlarımızdan verilmiştir. Bu notları şubelerimizde kolayca edinebilir, referansları kontrol edebilirsiniz.)

İLGİLİ NOTLAR

352

TUS HAZIRLIK MERKEZLERİ



Orbital selülit:

- Proptozis, kemozis, azalmış göz hareketleri, ağrılı göz hareketleri ve diplopi ile karakterizedir.

Subperiosteal abse:

- Periost ve lamina papyracea arasındaki absedir.

Orbital abse:

Klinik Bilimler 228. soru
Tusdata Küçük Stajlar Ders Notu 2. Fasikül Sayfa 352

Kavernoöz sinüs trombozu:

- Bu komplikasyon intrakraniyal komplikasyonlar içinde de değerlendirilebilir. Kemozis, orbital ağrı, proptozis ve oftalmopleji ile karakterizedir. En dikkat çekici özelliği karşı gözü etkileyebilmesidir.

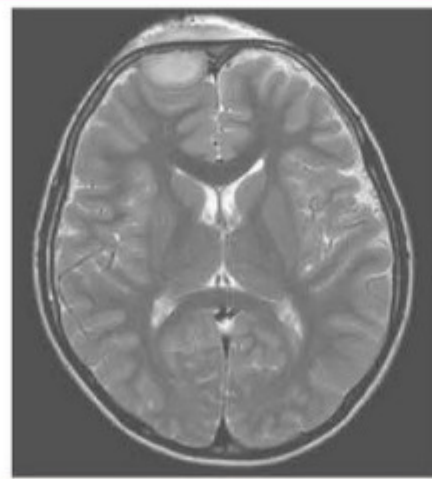
- **Tedavi:** Antibiyotik ve abse drenajı

İntrakraniyal Komplikasyonlar

- a- Frontal sinüzit beyin komplikasyonlarına daha sık yol açar.
- b- Komplikasyona bağlı menenjitin en sık etkeni *Streptococcus pneumoniae*'dir.
 - **Menenjit:** En sık intrakraniyal komplikasyonlardır.
 - **Epidural abse:** Frontal sinüzitin komplikasyonudur.
 - **Subdural abse:** Frontal sinüzitin komplikasyonudur. Yüksek mortalite ve morbidite oranı vardır.
 - **İntraserebral abse:** Frontal sinüzitin komplikasyonudur.
 - **Venöz sinüs trombozu**

Kemik Komplikasyonları

- ✓ Frontal sinüzite bağlı osteomyelit gelişebilir.
- ✓ Periostun altına biriken pürülasyona bağlı şişliğe Pott's puffy tümörü denilir.



Pott's puffy tümörü ve epidural abse

TUS-NOT

BOS sıvı miktarı şüphesinde toplanan sıvıda β -2-transferrin, BOS için oldukça spesifik bir proteindir ve tanı için günümüzde kullanılan yöntemdir.