

# Orijinal Soru: Temel Bilimler 2

2. Aşağıdaki eklemlerden hangisi eklem yüzünün şekline ve hareketlerine göre, articulatio plana grubu içerisinde değerlendirilir?

- A) Articulatio acromioclavicularis
- B) Articulatio radioulnaris proximalis
- C) Articulatio atlantoaxialis mediana
- D) Articulatio carpometacarpalis pollicis
- E) Articulationes metacarpophalangeae

Doğru Cevap:A

## DERS NOTLARIMIZDAN REFERANSLAR

(Bu referanslar; soru kitabı Tüm Tus Soruları, Kamp notlarımız ya da non spesifik slaytlardan DEĞİL, sadece güncel ders notlarımızdan verilmiştir. Bu notları şubelerimizde kolayca edinip, referansları kontrol edebilirsiniz.)

62

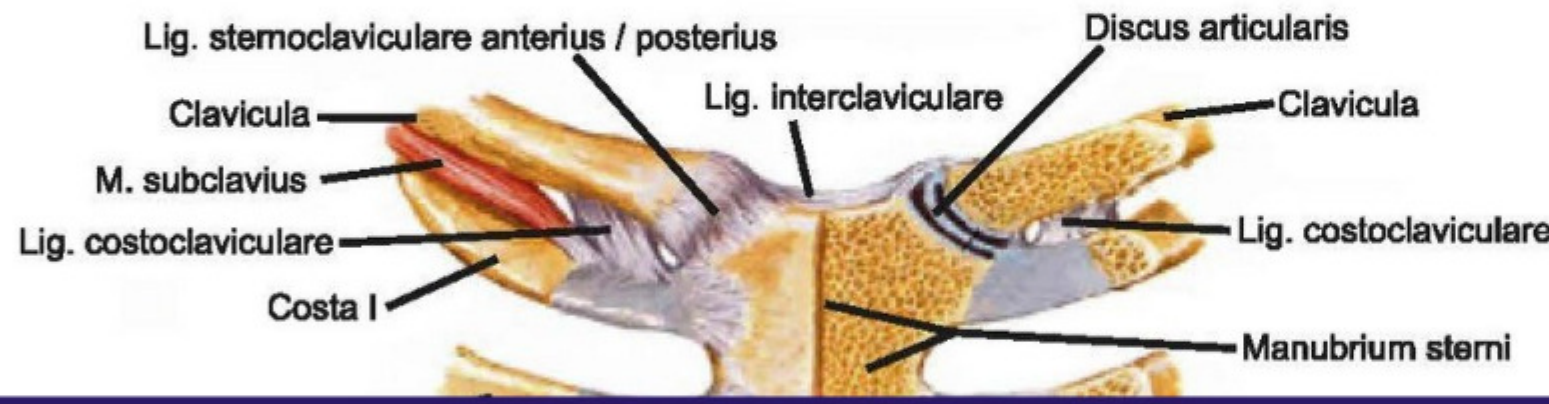
TUS HAZIRLIK MERKEZLERİ



## ÜST EKSTREMİTE EKLEMLERİ

### ARTICULATIO STERNOCLAVICULARIS

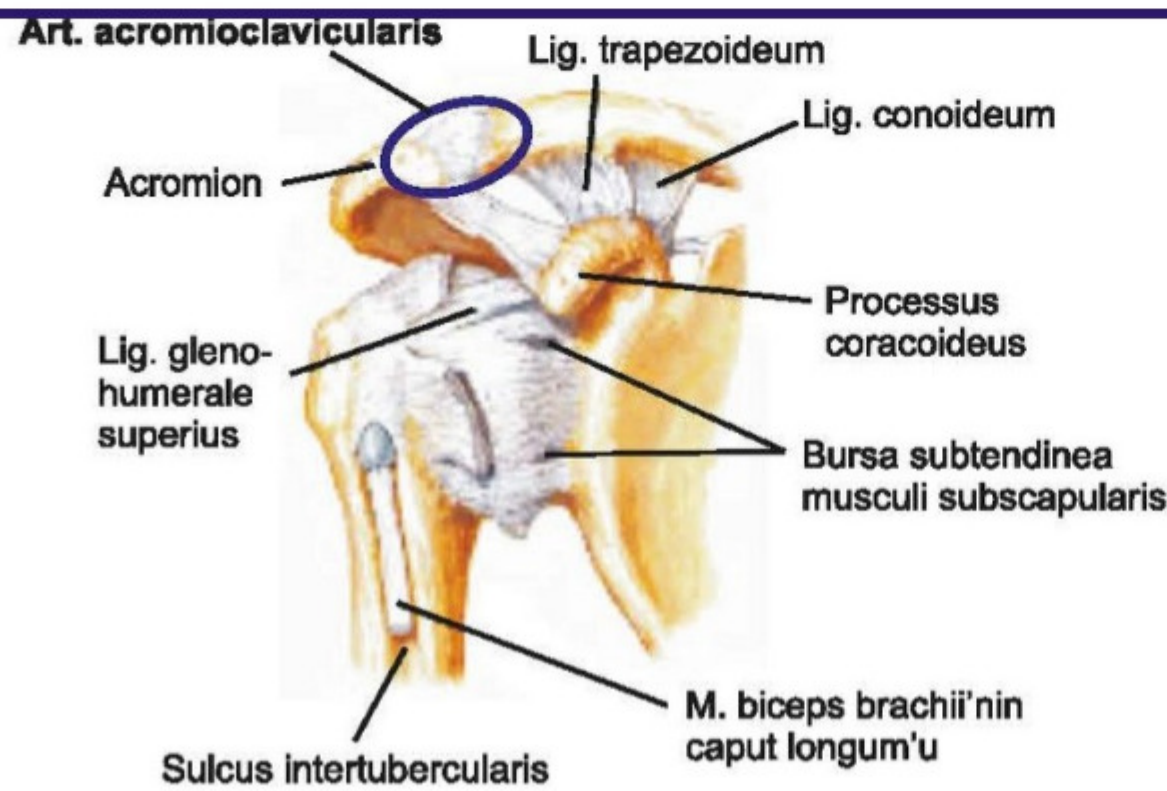
- Sellar tiptir. Discus articularis'i vardır.
- Eklem yüzlerini örten kıkırdak, fibröz yapıdadır.
- Üst ekstremité ile gövde arasındaki **tek** eklemdir.
- **Ligamentleri:** Lig. sternoclavicularé anterius, posterius, lig. interclavicularé ve lig. costoclavicularé



Temel Bilimler 2. soru  
Tusdata Anatomi Ders Notu 1. Fasikül Sayfa 062

### ARTICULATIO ACROMIOCLAVICULARIS

- Plana tiptir.
- Discus articularis'i vardır (genellikle).
- Eklem yüzlerini örten kıkırdak, fibröz yapıdadır.
- **Lig. coracoclavicularé;** clavicula ile acromion'u birarada tutar (el üzerine düşmelerde). İki parçası vardır:
  - Lig. conoideum
  - Lig. trapezoideum



#### Klinik

- Akromiyoklaviküler eklem, en çok omuz üzerine düşmeler sonucu yaralanır.
- Çıkıklarında, lig. coracoclavicularé yırtılır ve scapula ile clavicula birbirinden ayrılır.

## İLGİLİ NOTLAR



**III- Articulatio sellaris;** eklem yüzleri eyeye benzer. **Sagittal** ve **transvers** olarak iki eksenli vardır. **Fleksiyon-ekstansiyon** ve **abduksiyon-adduksiyon** hareketleri yapılır. Bu hareketlerin kombinasyonu ile **sirkumdüksiyon** (daireysel hareket; sırasıyla yapılan fleksiyon, abduksiyon, ekstansiyon ve adduksiyondur.) da yapılabilir. Eklem yüzlerinin şekli çok az rotasyona da izin verir.

- Art. carpometacarpalis pollicis
- Art. sternoclavicularis
- Art. calcaneocuboidea
- Art. incudomallearis

**IV-Articulatio ellipsoidea (art. condylaris);** konveks eklem yüzü uzunlamasına kesilmiş yarım yumurta şeklindedir. **Sagittal** ve **transvers** olarak iki eksenli vardır. **Fleksiyon-ekstansiyon** ve **abduksiyon-adduksiyon** hareketleri yapılır. Bu hareketlerin kombinasyonu ile sirkumdüksiyon da (daireysel hareket) yapılabilir. **Ancak rotasyon olanaksızdır.**

- Art. radiocarpalis
- Art. atlantooccipitalis
- Artt. metacarpophalangeae
- Artt. metatarsophalangeae

**V- Articulatio spherioidea (art. cotylica);** konveks eklem yüzü küre şeklindedir. **Sagittal, transvers** ve **vertikal** eksenlere ek olarak bir çok ikincil eksene sahiptir. Bu tip eklemlerde **tüm hareketler** (fleksiyon-ekstansiyon, abduksiyon-adduksiyon, rotasyon ve sirkumdüksiyon) yapılabilir.

- Art. humeri
- Art. coxae



SELLAR EKLEM



ELLİPSOİD EKLEM

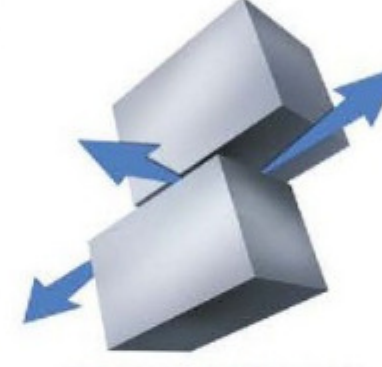


### Temel Bilimler 2. soru

Tusdata Anatomi Ders Notu 1. Fasikül Sayfa 061

**VI- Articulatio plana;** eklem yüzleri düzdür. Belli bir eksenli yoktur. Bu tip eklemlerde sadece kayma hareketleri yapılır. Vücuttaki sinovyal eklemlerin çoğu bu tiptir.

- Artt. zygapophysiales (faset eklemler)
- Artt. intermetacarpales
- Artt. intermetatarsales
- Art. atlantoaxialis lateralis
- Art. acromioclavicularis



PLANA EKLEM

- **Sadece bir eksenli hareket yapılan sinovyal eklemler:** Bikondiler - Trokoid - Troklear
- **Sadece iki eksenli hareket yapılan sinovyal eklemler:** Sellar - Elipsoid
- **Çok eksenli hareket yapılan sinovyal eklem:** Sferoid
- **Sirkumdüksiyon hareketi yapılan sinovyal eklemler:** Sferoid - Elipsoid - Sellar
- **Belli bir eksenli hareket yapılmayan sinovyal eklem:** Plana
- **Rotasyon hareketi yapılan sinovyal eklemler:** Sferoid - Sellar - Bikondiler - Trokoid



## ÜST EKSTREMİTE EKLEMLERİ

### ART. STERNOCLAVICULARIS

- Üst ekstremité ile gövde arasındaki **tek** eklemdir.
- **Sellar** tip eklemdir.
- Discus articularis'i vardır.
- Eklem yüzlerini örten kıkırdak, fibröz yapıdadır.

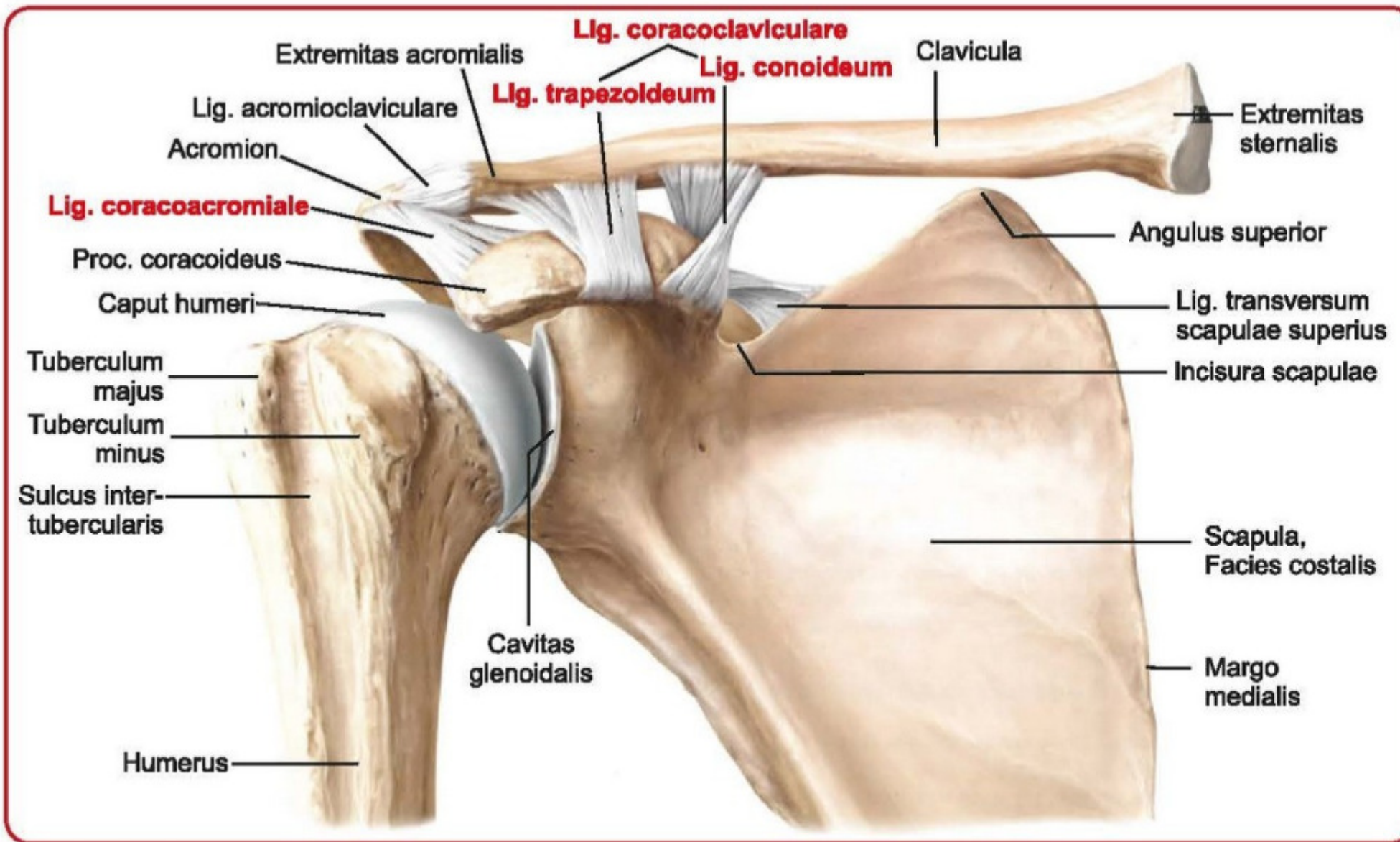


Temel Bilimler 2. soru

Tusdata Anatomi (Erdoğan Tunç) Ders Notu 1. Fasikül Sayfa 104

### ART. ACROMIOCLAVICULARIS

- **Plana** tiptedir.
- Discus articularis'i vardır.
- Eklem yüzlerini örten kıkırdak fibröz yapıdadır.



ÖNEMLİ

- **Lig. coracoacromiale**, "**Çatı ligamenti**" olarak adlandırılır.
- **Lig. coracoclaviculare**; clavícula ile acromion'u birarada tutar (el üzerine düşmelerden en sık zedelenen ligament budur. Ligament koparsa, klavikula skapula'dan uzaklaşır). **Ligamentin iki parçası vardır: Lig. conoideum ve lig. trapezoideum**