

Orijinal Soru: Temel Bilimler 13

13. Aşağıdaki yapılardan hangisi abdominal apse kaynaklı peritoneal sıvının, sağ ve sol recessus subphrenicus'lar arasında geçişini sınırlar?

- A) Omentum minus
- B) Omentum majus
- C) Ligamentum falciforme hepatis
- D) Ligamentum hepatophrenicum
- E) Ligamentum gastrophrenicum

Doğru Cevap:C

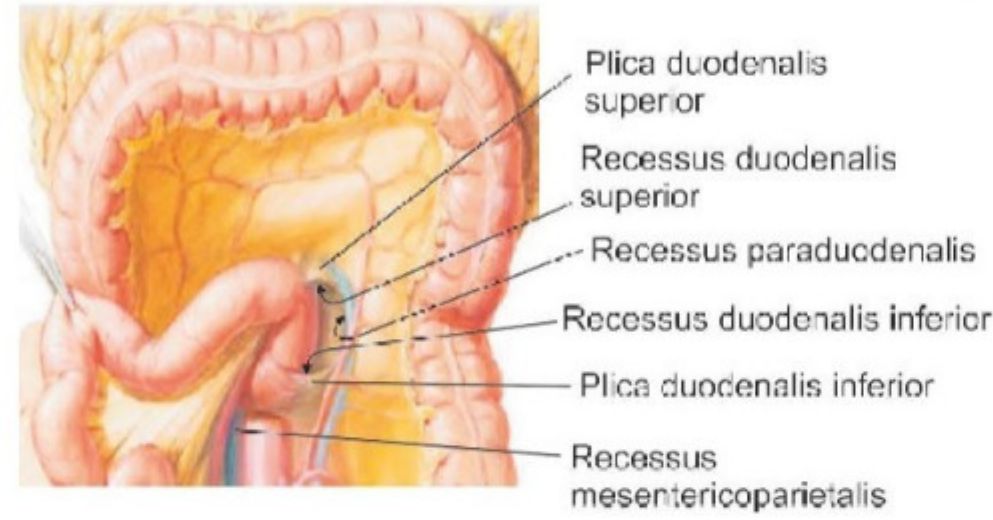
KAMP NOTLARIMIZDAN REFERANSLAR



TUS HAZIRLIK MERKEZLERİ

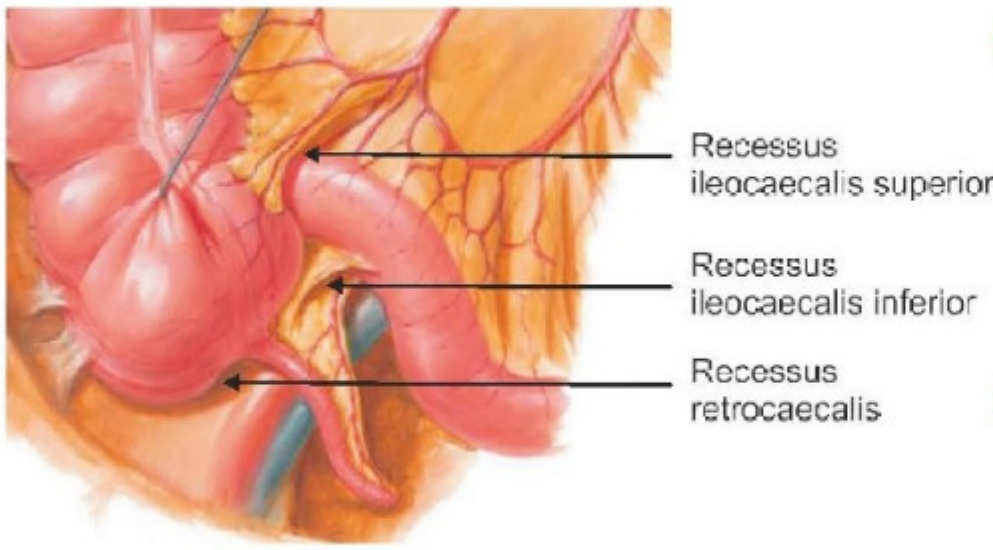
163

ÖZEL PERİTONEAL BÖLGELER VE PERİTON ÇIKMAZLARI



Duodenal Çıkmazlar

- **Recessus duodenalis inferior:** (En çok)
- **Recessus retroduodenalis:** (En büyük)
- **Recessus paraduodenalis:** İnternal hernilerin en çok görüldüğü çıkmazdır.
- **Recessus mesentericoparietalis:** Waldeyer'in recessus mesentericoparietalis'i olarak da bilinir.

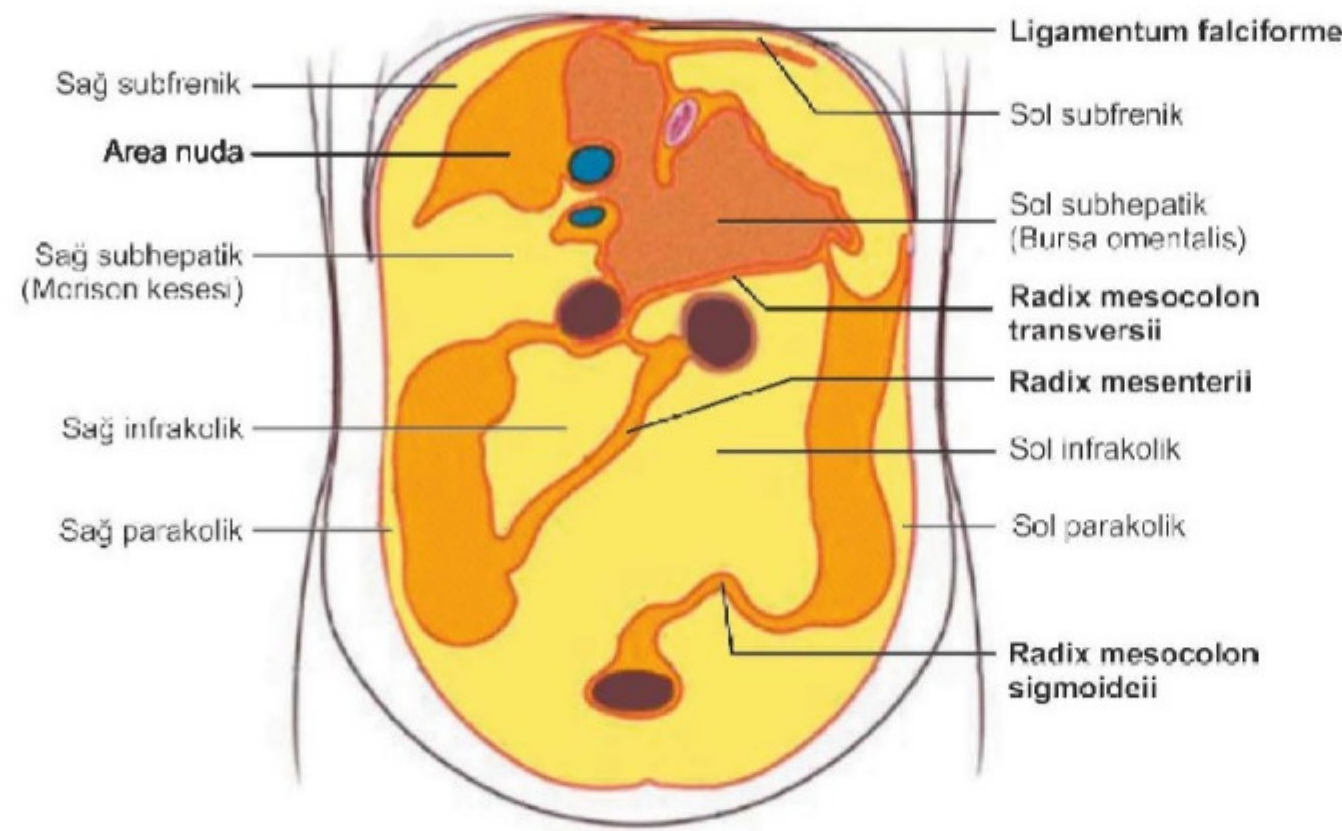


Çekal çıkmazlar

- **Recessus ileocaecalis inferior:** Treves'in kansız ya da damarsız plikası olarak isimlendirilir.
- **Recessus ileocaecalis superior**
- **Recessus retrocaecalis:** appendix vermiformis, en sık buradadır. İkinci en sık pelvik yerleşimlidir.

Sigmoid çıkmaz

- **Recessus intersigmoideus:** Mesocolon sigmoideum'un apeksindedir. Sol ureter, çıkmazın arkasından geçer.



Özel peritoneal bölgeler

Periton boşluğu colon transversum ve mesocolon transversum ile alt ve üst bölümlere ayrılır.

Temel Bilimler 13. soru
Tusdata Anatomi Kamp Notu 1. Fasikül Sayfa 163

- **Subfrenik aralık:** Lig. falciforme hepatis ile sağ ve sol bölümlere ayrılır.
- **Subhepatik aralık:** Karaciğer ile colon transversum ve mesocolon transversum arasındadır.
 - Foramen omentale (epiploicum) ile sağ ve sol bölümleri birleşir.
 - **Sağ subhepatik aralık: Recessus hepatorenalis (Morison kesesi):** Peritoneum boşluğundaki mayı, yatan hastada sağ lateral parakolik olukta yükselerek ilk olarak bu boşlukta toplanır.
 - **Sol subhepatik aralık: Bursa omentalis**
- **İnfrakolik aralık:** Radix mesenterii ile sağ ve sol bölümlere ayrılır.
- **Parakolik oluklar:** Çıkan ve inen kolonun her iki tarafındaki oluklardır.
 - Sol lateral parakolik oluk, ligamentum phrenicocolicum ile kapatılır.

İLGİLİ NOTLAR

Metin ve şekil ikisi birlikte. Referans dediğin böyle olur. TUSDATA kursiyerine en güzelini yapmaya çalışır her zaman. İlkesi budur.