

Orijinal Soru: Klinik Bilimler 212

212.Safra kesesi kontraksiyonunda v e boşalmasında rol oynayan en etkili hormon aşağıdakilerden hangisidir?

- A) Gastrin
- B) Vazoaktif intestinal polipeptid
- C) Somatostatin
- D) Kolesistokinin
- E) Atropin

Doğru Cevap:D

HIZLI TEKRAR NOTLARIMIZDAN REFERANSLAR

İLGİLİ NOTLAR

20

TUS HAZIRLIK MERKEZLERİ



9. Alyuvar zarlarının hemolize karşı korunmasında aşağıdakilerden hangisi görev almaz?

- A) Glutatyon
- B) Selenyum
- C) Glutatyon peroksidaz
- D) Karbonik anhidraz
- E) Glutatyon redüktaz

Doğru cevap: D

10. Aşağıdaki amino asitlerden hangisinin yüksek konsantrasyonu glikolizi inhibe eder?

- A) Valin
- B) Lösin
- C) Alanin
- D) Triptofan
- E) Glutamin

Doğru cevap: C

11. Piruvat dehidrogenaz enzim kompleksi tarafından düzenlenen reaksiyonla ilgili aşağıdaki ifadelerden hangisi doğru değildir?

- A) Bu reaksiyon mitokondriyadır.
- B) NADH üretilmektedir.
- C) Bir oksidatif dekarboksilasyon reaksiyonudur.
- D) Asetil KoA üreten bir reaksiyondur.
- E) AMP ve kalsiyum ile inhibe olmaktadır.

Doğru cevap: E

12. Aşağıdaki enzimlerden hangisi hem glikoneojenez hem de glikolizde kullanılır?

- A) Fosfofruktokinaz
- B) Fruktoz 1-6-bifosfataz
- C) Piruvat kinaz
- D) Fosfoliserat kinaz
- E) Glukoz 6-fosfataz

Doğru cevap: D

13. Aşağıdaki glikozaminoglikanlardan hangisi asidik şeker ıçermez?

- A) Dermatan sülfat
- B) Kondroitin sülfat
- C) Keratan sülfat
- D) Heparin
- E) Heparan sülfat

Doğru cevap: C

14. Hepatomegali, açlık hipoglisemisi, laktik asidoz, metabolik asidoz, hiperürisemi ve hiperlipidemisinin görüldüğü glikojen depo hastalığı aşağıdakilerden hangisidir?

- A) Hers hastalığı
- B) von Gierke hastalığı
- C) Pompe hastalığı
- D) Mc Ardle hastalığı
- E) Cori hastalığı

Doğru cevap: B

15. Hangisi glukoneogenezde kullanılan substratlardan biri değildir?

- A) Lösin
- B) Gliserol
- C) Laktat
- D) Alanin
- E) Glutamin

Doğru cevap: A

16. Aşağıdaki enzimlerden hangisi fruktoz metabolizmasında görev almaz?

- A) Fruktokinaz
- B) Hekzokinaz
- C) Aldolaz B
- D) Trioz kinaz
- E) Fosfoglukomutaz

Doğru cevap: E

17. Doğumundan hemen sonra gelişme geriliği gösteren, sarılık ve hepatomegalisi olan bir aylık bebekte, katarakt gelişimi izlenmiştir. En olası tanı aşağıdakilerden hangisidir?

- A) Galaktokinaz eksikliği
- B) Galaktozemi
- C) Herediter fruktoz intoleransı
- D) Esansiyel fruktozürü
- E) Kistik fibrozis

Doğru cevap: B

18. Aşağıdakilerden hangisi glikoproteinlerin özelliklerinden biri değildir?

- A) Karbonhidrat zincirleri kısadır.
- B) Hücre yüzey antijeni olarak görev alırlar.
- C) Plazmadaki proteinlerin çoğunu oluştururlar.
- D) Tekrarlayan disakkarit birimleri içerirler.
- E) Müsin yapısında yer alır.

Doğru cevap: D

LİPİT METABOLİZMASI

14. LİPİTLERİN SİNDİRİMİ

- Lipitlerin sindirim kanalında hidrolizinde görev alan başlıca enzimler... Lingual lipaz, Gastrik lipaz, Pankreatik lipaz, Kolipaz, Kolesterol esteraz, Fosfolipaz A₂
- Lipit sindirimini midede bağlayan ve asit ortamda etkili olan enzim, **lingual lipazdır**.
- Süt çocuklarında midede etkili olan ve sütte bulunan lipidlerin sindiriminde görev alan **gastrik lipazdır**.
- Mide içeriği bağırsaklara geldiğinde iki önemli hormon

Klinik Bilimler 212. soru
Tusdata Biyokimya Hızlı Tekrar 1.
Fasikül Sayfa 020

- salgılatarak asidik mide içeriğini nötralize eder.
- **Kolesistokinin**, safra kesesinin kasılmasını ve safra salgılanmasını sağlar.
- **Kolesistokinin (pankrezozimin)**, Pankreasın ekzokrin hücreleri tarafından sindirim enzimlerinin bağırsaklara geçişine neden olur.
- **Kolesistokinin** mide hareketlerini azaltarak mide içeriğinin bağırsaklara geçişini yavaşlatır.
- Diyetle en fazla alınan lipid molekülü: **Triaçilgliserol**
- İnce bağırsak lümeninde TAG hidrolizinde görevli enzim ... **Pankreatik lipaz, Kolipaz**
- Diyetle alınan triaçilgliserollerden ince bağırsaklarda yağ asitlerini serbestleştiren ve dayanıklılığı için kolipaza ihtiyaç duyan enzim... **Pankreatik lipaz**

"Lipitlerin sindirimi" başlıklı şekile bakınız.

Karaciğerin genel özellikleri

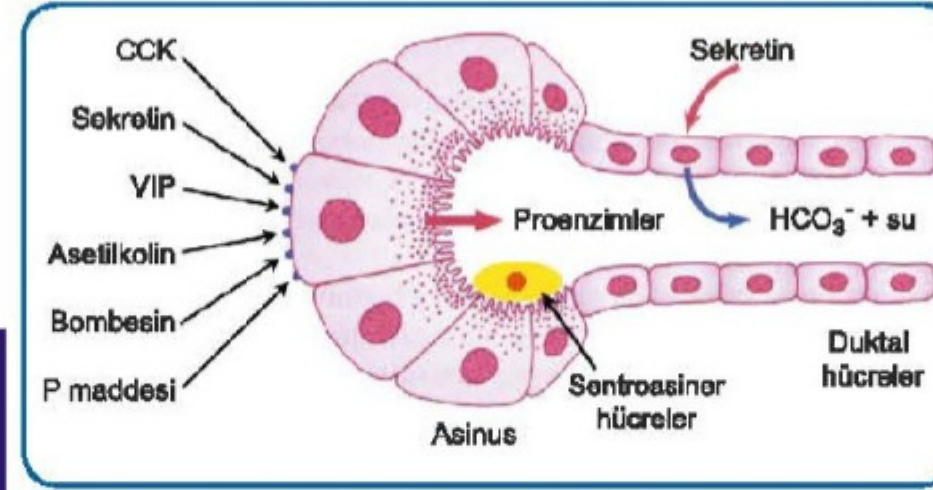
- Karbonhidrat metabolizması (glükogen depo, glükoneogenez)
- Protein metabolizması (deaminasyon, üre sentezi plazma protein oluşumu)
- Vitaminlerin depo edilmesi
- Phtılaşıma faktörlerinin sentezi
- Demirin depolanması
- Detoksifikasyon
- Östrojen ve insülinin yıkımı

- **Sırası ile Safra yolları;**
 - ✓ İki hepatosit arasındaki safra kanalikülü (oluşum)
 - ✓ Hering kanalı
 - ✓ İntrahepatik safra kanalları
 - ✓ Sağ ve sol ana hepatik safra kanalları
 - ✓ Ana hepatik safra kanalı
 - ✓ Duktus sistikus ile birleşince Koledok
 - ✓ Koledok wirsung ile birleşir.
- **Duodenuma açılan ana safra kanalı...** Koledok
- **Hepatik, sistik ve ana safra kanallarının epiteli...** Tek katlı prizmatik epite
- **Safra kesisi epiteli...** Tek katlı prizmatik epitel
- **Safra kesesinin seroza bulunmayan yüzü...** Karaciğere bakan yüzü
- **Safra kesesi mukozasının müküler tabakaya doğru yaptığı epitelyal mukozal sinüsler ...**Rokitansky-Aschoff
- **Safra kesisinde izlenmeyen katmanlar...** Submukoza ve müközöz mukoza

Klinik Bilimler 212. soru Tusdata Fizyoloji Histoloji Embriyoloji Hızlı Tekrar 1. Fasikül Sayfa 059

- **Safra kesesini kasan maddeler...** Kologog (en güçlü kologog CCK)
- **Safra salgısını uyarıcılar...** Sekretin, vagal stimülasyon
- **Safra kesesini kasan, oddi sfinkterini gevşeten hormon...** Kolesistokinin (CCK)
- **Safra bileşiminde en fazla bulunan...** Safra tuzları
- **Safra kesesine sekrete edilen iyonlar...** Potasyum ve kalsiyum (kese safrasında daha fazla)
- **Safra tuzlarının ön maddesi...** Kolik asit ve kolesterol (kenodoksikalik aside dönüşerek)
- **Safra asitlerinin glisin ve taurin ile konjugasyonu sonucu...** Konjuge safra asitlerini
- **Vücuttaki bilirubin çoğu oluşumu...** Hemoglobin yıkımı
- **Hem molekülü hem oksijenaz ile yıkıldığında ilk oluşan madde ...** Biliverdin
- **Biliverdin biliverdin redüktaz ile indirgenmesi sonucu oluşan...** İndirekt bilirubin

- **İndirekt bilirubin plazmada bağlanarak, karaciğer parankim hücrelerine taşındığı protein...** Albumin
- **Bilirubin hepatositlere alındığı taşıyıcı...** OATP
- **Glukronidasyonda rol alan enzim ...** UDP-glukroniltransferaz
- **Glukronide edilmiş bilirubini safra kanalına hangi taşıyıcı...** MRP-2
- **Konjuge bilirubin bağırsakta bakteriler tarafından suda kolay eriyen neye çevrilir...** Ürobilinojen
- **Konjuge bilirubin ince bağırsakta dönüştüğü...** Ürobilinojen
- **Enterohepatik sıklusa uğrayan bilirubin türevi...** Ürobilinojen
- **Konjuge bilirubin kolonda dönüştüğü...** Sterkobilinojen
- **Hava ile temas eden idrarda ürobilinojen oksitlenerek oluşturduğu...** Ürobilin
- **Oksitlenme feçeste olunca oluşan molekül...** Sterkobilin
- **Parotiste bulunmayan ancak pankreasta bulunan özelleşmiş hücre...** Sertroasiner hücre
- **Pankreasın aksesuar kanalı...** Santarini
- **Pankreas ana kanalı...** Wirsung
- **Hormon salgılayan hücre toplulukları...** Langerhans adacıkları



- **Zimojen enzimlerin aktif enzimlere dönüşümü için gerekli olan...** Kısmi proteoliz
- **Tripsinojen aktivasyonunu yapan enzimler...** Enterokinaz (enteropeptidaz) ve tripsin
- **Diğer pankreas enzimlerini aktifleyen enzim...** Tripsin
- **Pankreasın en fazla salgıladığı sindirim enzimi...** Tripsin
- **Endopeptidaz...** Tripsin, kemotripsin
- **Peptidleri aminoasitlere kadar parçalayan...** Karboksipolipeptidaz (egzopeptidaz)
- **Zimojen salgılanan lipazlar...** Fosfolipaz ve kolipaz
- **Pankreasta bol sindirim enzimi salgılayan...** Asetilkolin, Kolesistokinin, VIP
- **Bol bikarbonatlı sıvı salgısına neden olan...** Sekretin
- **Bol enzimli ama koyu kıvamlı salgıyı pankreatik enzim salgısına neden olan ...** Kolesistokinin