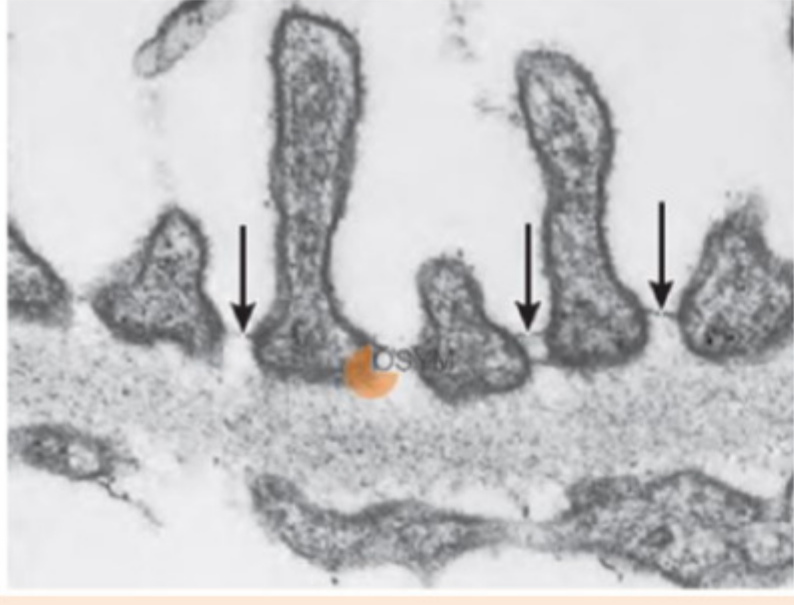


Orijinal Soru: Temel Bilimler 21

21.



Yukarıda verilen böbrek biyopsisi elektron mikroskop görüntüsünde, oklarla işaretli alanlar aşağıdakilerden hangisidir?

- A) Bazal membranın lamina densası
- B) Kapiller endotelin fenestraları
- C) Pediselleri
- D) Slit diyaframı
- E) Bazal membran lamina rara internası

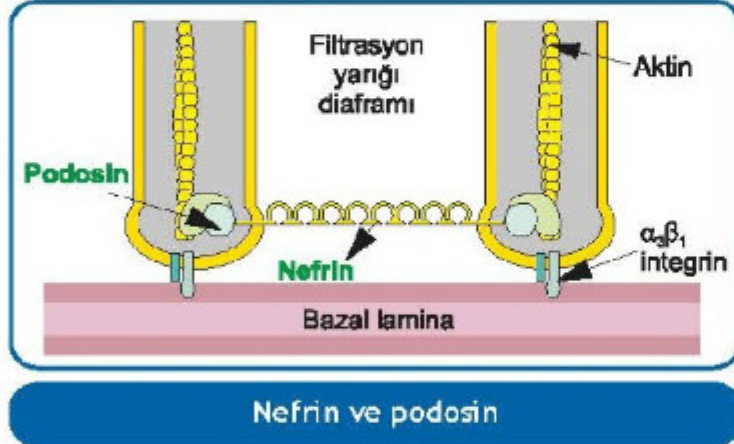
Doğru Cevap:D

HIZLI TEKRAR NOTLARIMIZDAN REFERANSLAR



FİZYOLOJİ, HİSTOLOJİ ve EMBRİYOLOJİ HIZLI TEKRAR 113

- Yüzeyinde ANP reseptörü bulunan hücre hangisidir... Ekstraglomerüler mezangiyal hücre
- Net filtrasyon basıncı hangi kuvvetlerle belirlenir... Starling kuvvetleri
- GFR'ye etkili olan Kf hangi hücre tarafından değiştirilebilir... Mezangiyal hücreler
- Vazokonstriktör maddeler GFR'yi nasıl değiştirir... Azaltır
- Vazokonstriktör olduğu halde GFR'yi normale yükseltebilen madde hangisidir... Arg II
- GFR'nin artışı hangi mekanizma ile normale indirilir... Miyojenik otoregülasyon



Nefrin ve podosin

- Glomerül bazal membranının ortasında elektron yoğun tabaka... Lamina densa
- Böbrek filtrasyon membranındaki temel bariyer... Bazal membran
- Bazal membrandaki temel yapı... Glikozaminoglikan (GAG)
- GAG'lerden bazal membranda en fazla bulunanı... Heparan sülfat
- Glomerüde negatif yüklü tabaka... Bazal membran
- Proteinler ne zaman idrara geçer... Bazal membran negatif yükü bozulursa

- Glomerüler kapiller yapısı... Diyaframsız penceneli endotel
- Filtrasyon membranında olan yapılar...
 - Glomerüler kapiller endoteli
 - Bazal membran
 - Bowman viseral epiteli (podosit)
 - Podositlerin ayakları (pedisel)
- Jukstaglomerüler Aparatta bulunan yapılar...
 - Jukstaglomerüler hücreler
 - Afferent arteriyol
 - Efferent arteriyol
 - Makula densa
 - Distal tübül
 - Lacis hücreleri (ekstraglomerüler mezangiyal hücre)

- Nefronun Kortekste bulunan bölümleri...
 - Malpighi cisimciği,
 - Proksimal ve
 - Distal kıvrıntılı tübüller,
 - Kortikal toplayıcı tübüller

- Nefronun medullada bulunan bölümleri...
 - Medüller toplayıcı tübüller,
 - Henlenin ince kolu,
 - Henlenin kalın kollarının bir kısmı

Kortekste	Medullada
<ul style="list-style-type: none"> • Malpighi cisimciği, • Proksimal ve • Distal kıvrıntılı tübüller, • Kortikal toplayıcı tübüller 	<ul style="list-style-type: none"> • Medüller toplayıcı tübüller, • Henlenin ince kolu, • Henlenin kalın kollarının bir kısmı

- Nefronda suyun en çok geri emildiği yer... Proksimal tübül

Proksimal tübül hangi epitelde döşeli... Tek katlı kübik Mitotik olarak aktif stem ve progenitör hücreler olan bazal hücrenin bulunmadığı epitel... Böbrek tübül epiteli

Henle kulbu hangi epitelde döşeli...

- Kalın parça tek katlı kübik
- İnce parça tek katlı yassı

Üreter, mesane hangi epitelde döşeli... Çok katlı değişici epitel

Çizgili kastan oluşan dış sfinkter üretranın hangi bölümünde... Membranöz üretra

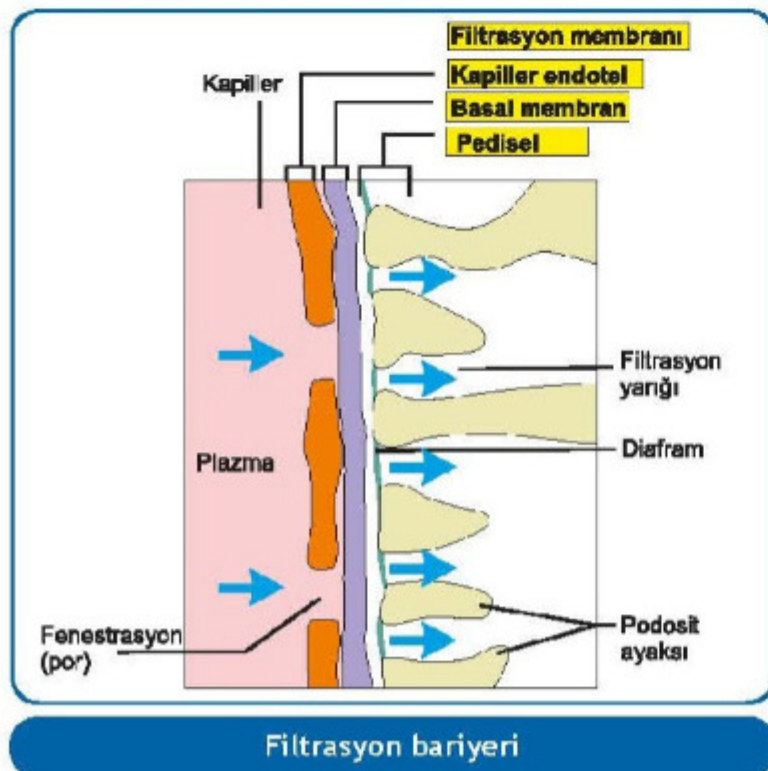
Böbrekten salgılanan hormonlar... Prostaglandin, EPO, Renin, Vitamin D, Bradikinin

Fazla hemoglobini bağlayarak böbrekten atılmasına engel olan plazma proteini... Haptogloblin

Gram doku başına en çok kan alan organ... Böbrek

Kılcal damar ağı iki arteriyol arasında olan kapiller... Glomerüler kapiller

Temel Bilimler 21. soru
Tusdata Fizyoloji Histoloji Embriyoloji
Hızlı Tekrar 1. Fasikül Sayfa 113



Filtrasyon bariyeri

İLGİLİ NOTLAR

Bazen bir şekil eklersiniz. Çok şey yazmaya bile gerek kalmaz. Biz yazdık ve açıkladık ama olsun. Hem yazdık, hem çizdik... Bu soruyu kelimesi kelimesine (SLİT) güzel yakaladık...