

# Orijinal Soru: Klinik Bilimler 236

236.Aşağıdakilerden hangisi kadın anatomisinde pelvik diyaframı oluşturan kaslardan birisi değildir?

- A) Musculus levator ani
- B) Musculus pubococcygeus
- C) Musculus iliococcygeus
- D) Musculus puborectalis
- E) Musculus obturator internus

Doğru Cevap:E

## DERS NOTLARIMIZDAN REFERANSLAR

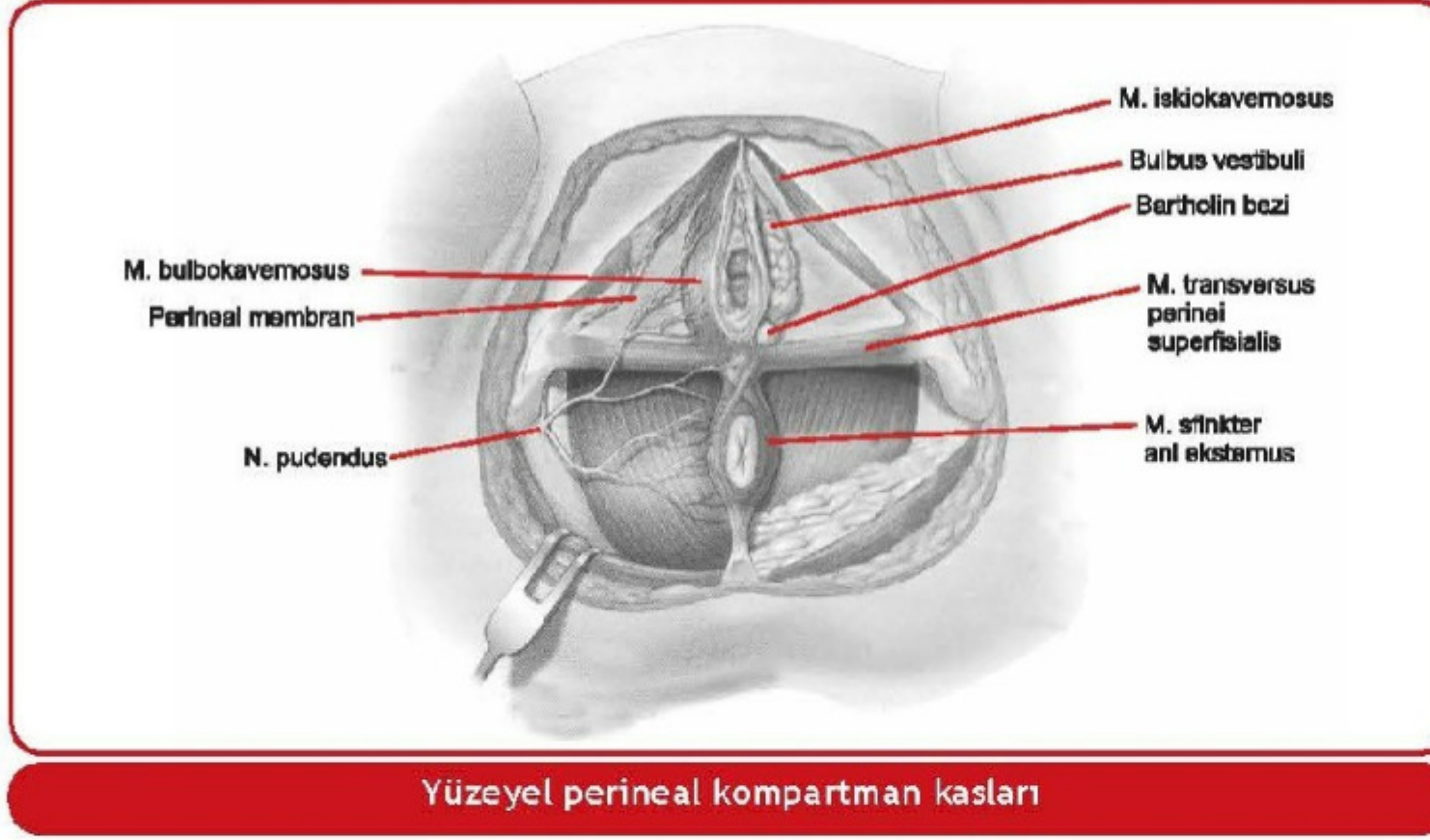
(Bu referanslar; soru kitabı Tüm Tus Soruları, Kamp notlarımız ya da non spesifik slaytlardan DEĞİL, sadece güncel ders notlarımızdan verilmiştir. Bu notları şubelerimizde kolayca edininip, referansları kontrol edebilirsiniz.)

## İLGİLİ NOTLAR

İşte referans denilen şey budur... Sizi asla şüpheye düşürmez, yarı yolda bırakmaz...

20

TUS HAZIRLIK MERKEZLERİ



Yüzeysel perineal kompartman kasları

## DERİN PERİNEAL KOMPARTMAN

- İki bölümde incelenir.

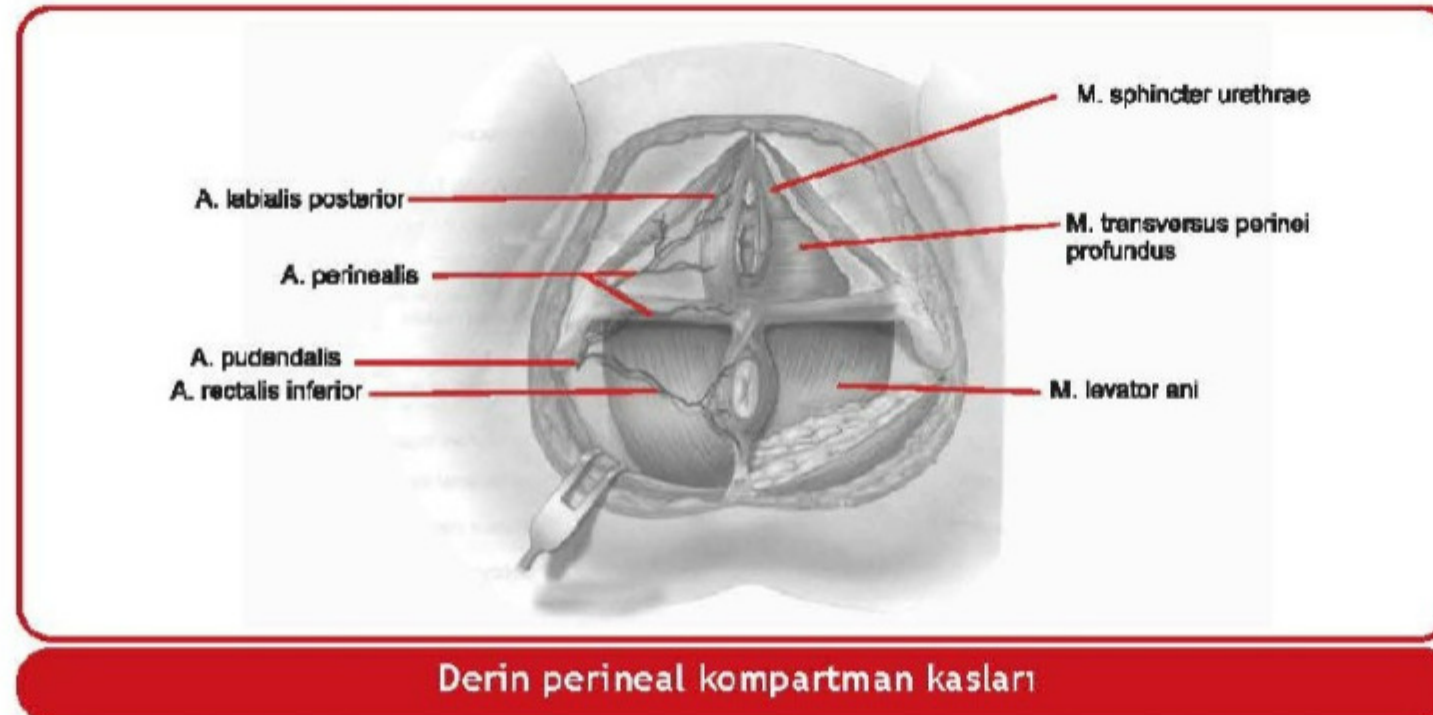
Urogenital diyafram kasları

Klinik Bilimler 236. soru  
Tusdata Kadın Doğum Ders Notu 1. Fasikül Sayfa 020

Pelvik diyafram kasları

- a. M. levator ani; pubokoksigeus (pubovajinalis, puboperinealis ve puboanalis kısımlarından oluşur), puborektalis, iliokoksigeus kaslarından oluşur. (E-07, E-09)
- b. M. koksigeus

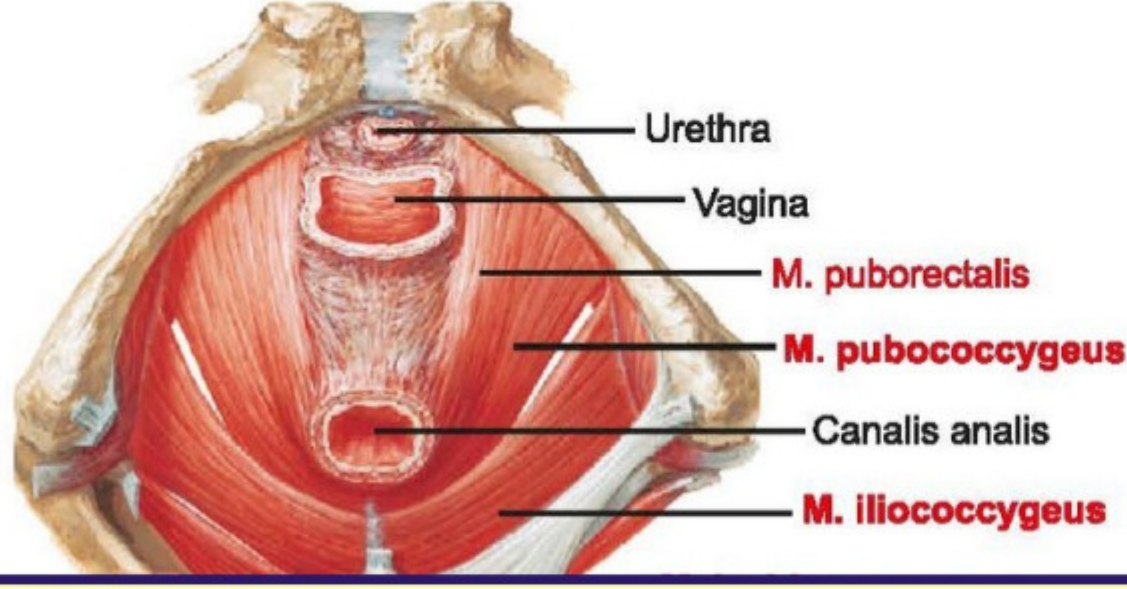
- Pelvik diyafram adaleleri pelvik organların primer destek yapısını oluşturur. Ürogenital diyafram adaleleri önde pelvik diyaframı güçlendirir ve vajen ile üretraya destek olur.
- M. levator ani pelvik relaksasyondan korunmada etkin bir rol üstlenir, miksiyon ve defekasyona yardımcı olur; doğum sırasında fetal başa destek olur. Vajnal doğumlarda hasarlanması durumunda ise pelvik organ prolapsusu sık olarak izlenmektedir (§ 19).



Derin perineal kompartman kasları

## DIAPHRAGMA PELVIS

- Apertura pelvis inferior'u kapatır. Urethra, anorektal birleşme ve kadınlarda ek olarak vagina tarafından delinir.
- İki taraf **m. levator ani** ve **m. ischiococcygeus (m. coccygeus)** tarafından yapılır.
- Diaphragma pelvis, pelvik organları fossa ischioanalisten ve perineum'dan ayırır.
- Pelvis organlarını destekler. Mesane, üretra ve vagina gibi organların sarkmalarını (prolapsus) önler.
- Fekal kontinansın devamlılığına yardım eder ve doğum sırasında serviks dilateyken fetus başını destekler.



### Diaphragma pelvis'i yapan kaslar

#### 1. M. levator ani

- M. pubococcygeus
- M. puborectalis
- M. iliococcygeus

#### 2. M. coccygeus

- M. ischiococcygeus

Klinik Bilimler 236. soru  
Tusdata Anatomi Ders Notu 1. Fasikül Sayfa 150

### M. LEVATOR ANI

Diaphragma pelvis'in büyük bölümünü yapar. Alt yüzü, fossa ischioanalisin medial duvarını oluşturur. Üç parçası vardır.

- **M. pubococcygeus;** kasın esas parçasıdır. Her iki taraf m. pubococcygeus'un arasında kalan açıklıktan üretra, anorektal birleşme ve kadınlarda ek olarak vagina geçer. Bazı lifleri erkeklerde prostat'a (**m. levator prostatae**), kadınlarda ise vagina'nın duvarlarına tutunur (**m. pubovaginalis**). Her iki cinste anal kanala atlayan liflerine **m. puboanalis** denir.
  - Doğum sırasında **yaralanma olasılığı en fazla** olan parçadır.
  - Yaralanması durumunda sistosel, sistoüretrosel ya da rektosel gelişebilir. Diaphragma pelvis'in zayıflamasına bağlı olarak stress inkontinans oluşabilir. Bu riskleri önlemek amacıyla özellikle ilk doğumda epizyotomi yapılır.
- **M. puborectalis;** m. pubococcygeus'un iç tarafta kalan lifleridir. İki tarafın kası, anorektal birleşmenin arka tarafında "U" şeklinde bir halka oluşturarak birleşir.
  - Bu halka, rectum'u öne doğru çekerek anorektal fleksürün (anorektal açının) primer olarak devamlılığını sağlar.
  - Feçesin istem dışı geçişini (fekal inkontinans) önleyen major yapıdır.
- **M. iliococcygeus**

Referanstaki görsel, soruda tarif edilen bölgeyi "... " öyle güzel ifade ediyor ki size sadece doğru yanıtı işaretlemek kalıyor.

## PERINEUM

Apertura pelvis inferior'u kapatan tabakaların tümüne **PERİNEUM** (ya da PERİNEAL YAPILAR) denir.

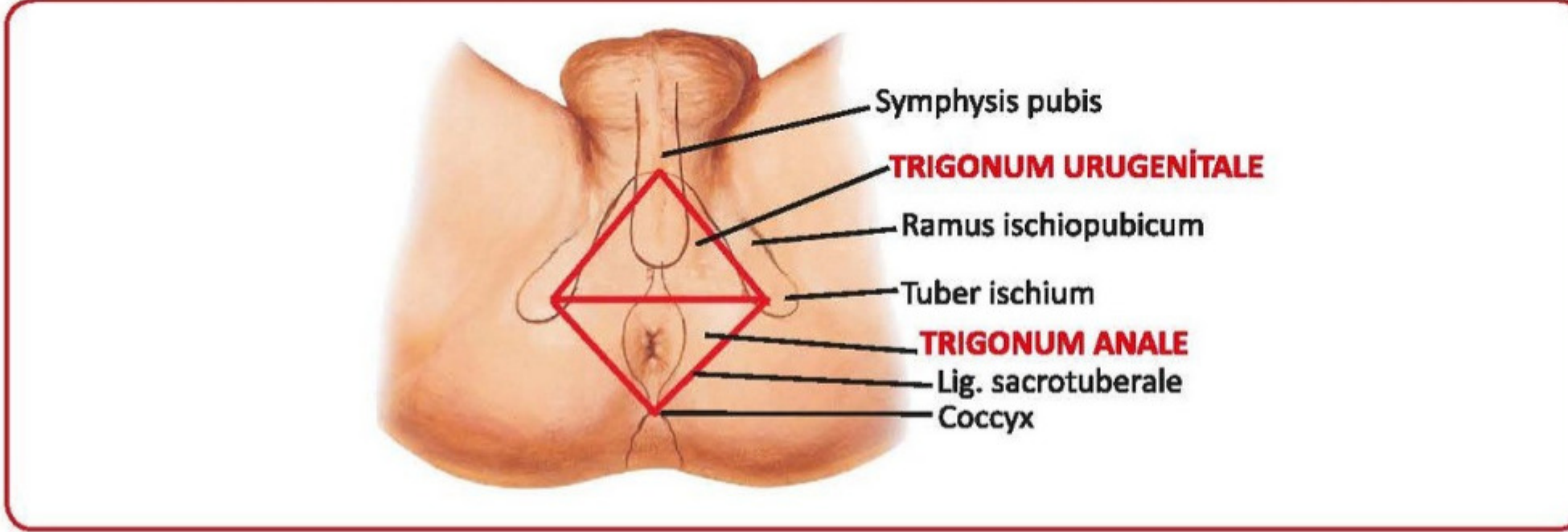
**PERINEUM'UN SINIRLARI:** Apertura pelvis inferior'un sınırları ile aynıdır.

**APERTURA PELVIS INFERIOR'UN SINIRLARI:**

- **Önde:** Symphysis pubica,
- **Arkada:** Coccyx'in ucu,
- **Her iki yanda:**

**Önde:** Ramus inferior ossis pubis ve ramus ossis ischii,

**Arkada:** Tuber ischiadicum ve ligamentum sacrotuberale'ler.

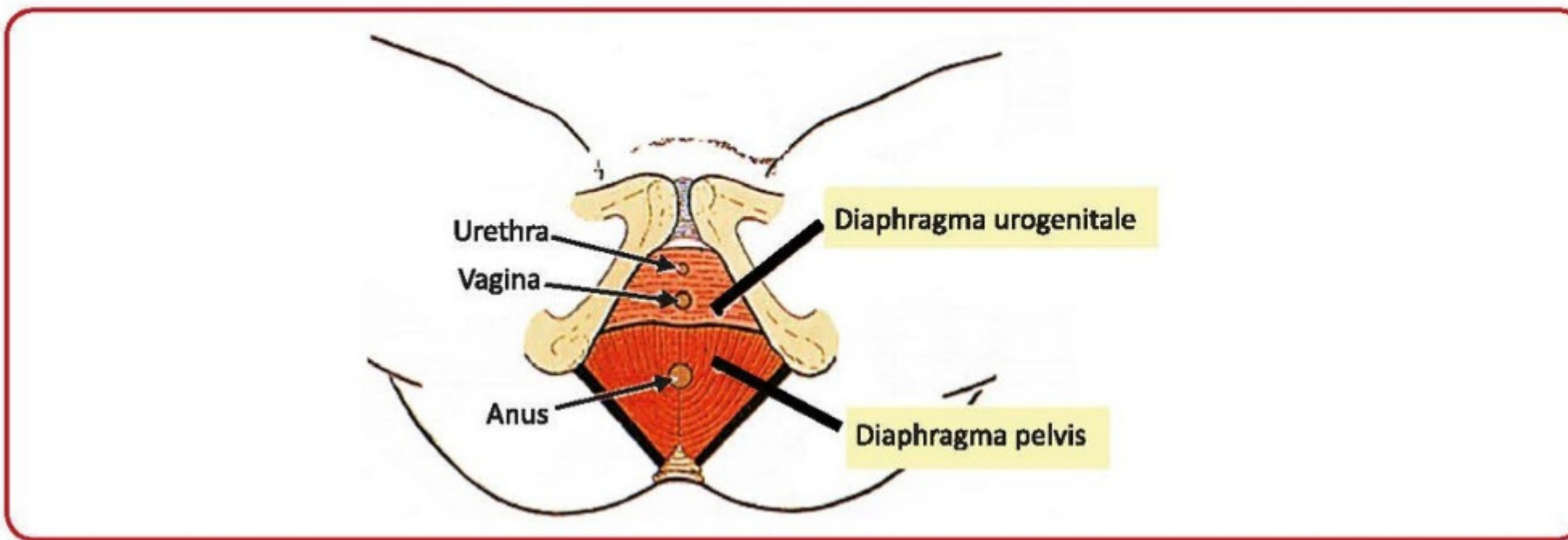


Perineum, tuber ischiadicum'lardan geçen transvers bir hat ile iki üçgen alana ayrılır:

- **TRIGONUM UROGENİTALE: İçinde;** dış ürogenital yapılar (erkeklerde sadece üretra, kadınlarda üretra + vagina)

Klinik Bilimler 236. soru

Tusdata Anatomi Ders Notu. 1. Fasikül Sayfa 228

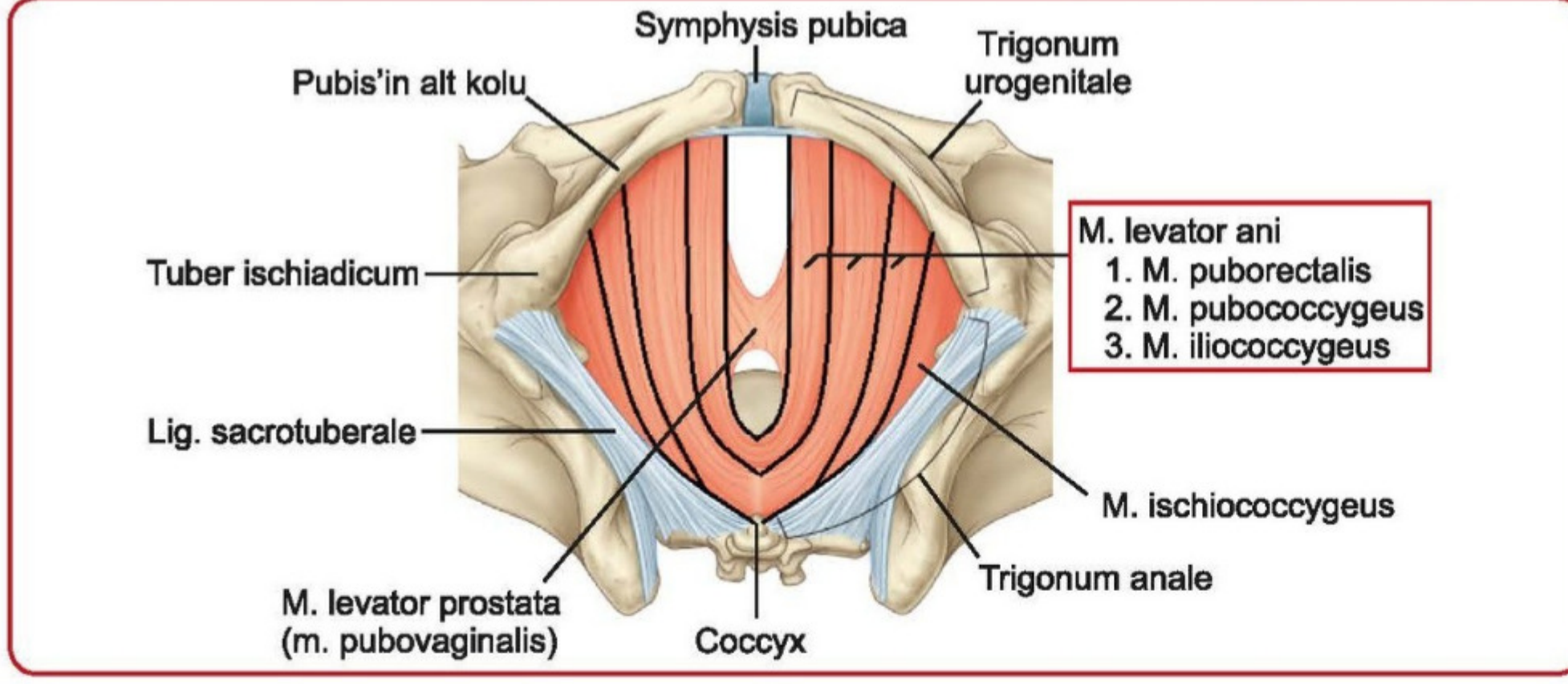


**Pelvis'in alt açıklığı, iki ayrı kas tabakası ile kapatılır:**

1. **Trigonum ürogenitale'yi kapatan, Diaphragma ürogenitale** (m. transversus perineii profundus + m. sphincter urethra (externus) tarafından oluşturulur).
2. **Trigonum anale'yi kapatan diaphragma pelvis** (m. levator ani + m. coccygeus (m. ischiococcygeus) tarafından oluşturulur).

• M. levator ani'nin uç parçası vardır:

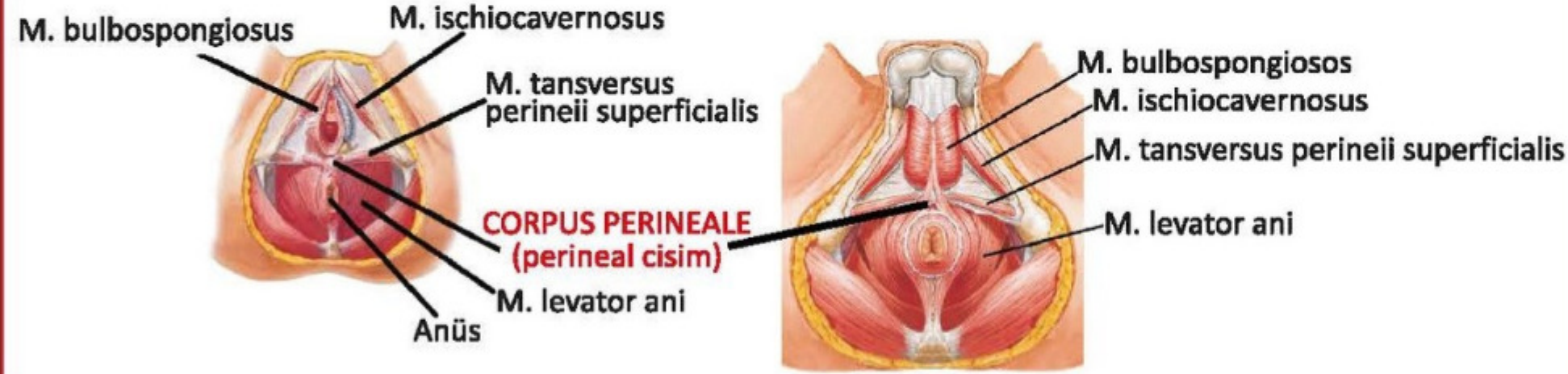
1. M. puborectalis
2. M. pubococcygeus
3. M. iliococcygeus



ÖNEMLİ

- **M. puborectalis:** İki tarafın bu kası, anorektal bileşkenin arkasında birleşerek "U" şekilli bir halka oluşturur. Bu halka, rectum'u öne doğru çekerek **anorektal fleksura**'nın devamlılığını sağlar. Façesin istem dışı geçişini (fekal inkontinans) önleyen major yapıdır.
- **M. pubococcygeus:** Kasın esas parçasıdır. Anus, rectum ve urethra'yı çevrelediğinden obstetrikte önemlidir. Doğum sırasında yaralanma olasılığı en fazla olan parçadır. Yaralanması durumunda **sistosel, sistoüretrosel** ya da **rektosel** gelişebilir. Diaphragma pelvis'in zayıflamasına bağlı olarak stress inkontinans oluşabilir. Erkeklerde prostat'a tutunan lifleri (**m. levator prostatae**) ve kadınlarda vagina'ya tutunan lifleri (**m. pubovaginalis**) vardır.

*Centrum tendineum - corpus perineale:*



ÖNEMLİ

**Centrum tendineum'da bitmeyen tek kas (her iki cinste de):** M. ischiocavernosus'dur. Kadınlarda, median epizyotomide kesilemeyen tek kastr.