

Orijinal Soru: Temel Bilimler 32

32. Baş ağrısı şikâyeti ile nöroloji kliniğine başvuran 65 yaşındaki erkek hastaya tetkikler sonucunda beyin tümörü teşhisi konulmuştur. Tümörlü bölgenin çıkarılmasını takiben hastanın vücut sıcaklığının otokontrolünü kaybettiği görülmektedir. Aşağıdaki bölgelerden hangisi bu patofizyolojide **en temel** rolü oynar?

- A) Preoptik alan
- B) Paraventriküler çekirdek
- C) Supraoptik çekirdek
- D) Ventromedial çekirdek
- E) Arkuat çekirdek

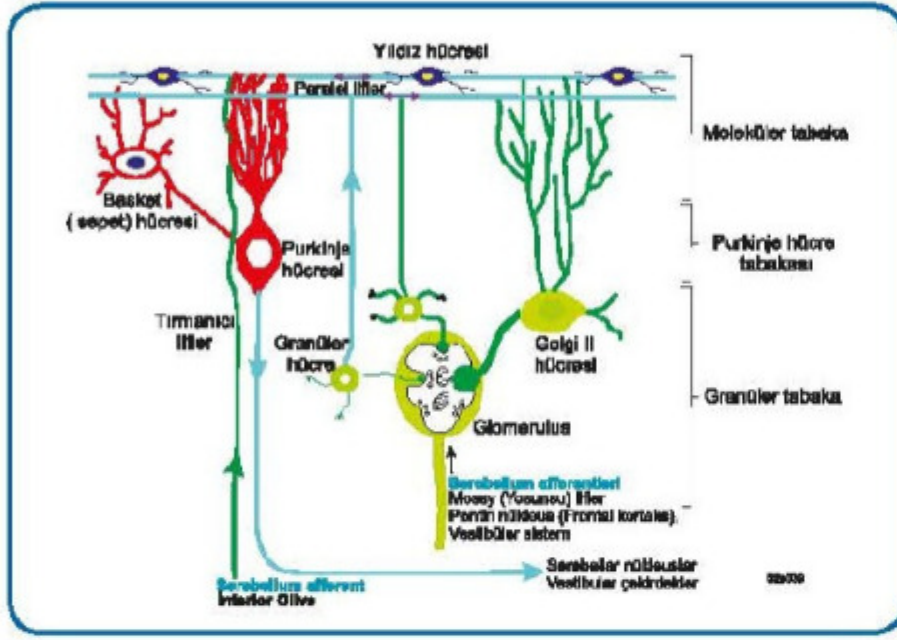
Doğru Cevap:A

HIZLI TEKRAR NOTLARIMIZDAN REFERANSLAR

İLGİLİ NOTLAR

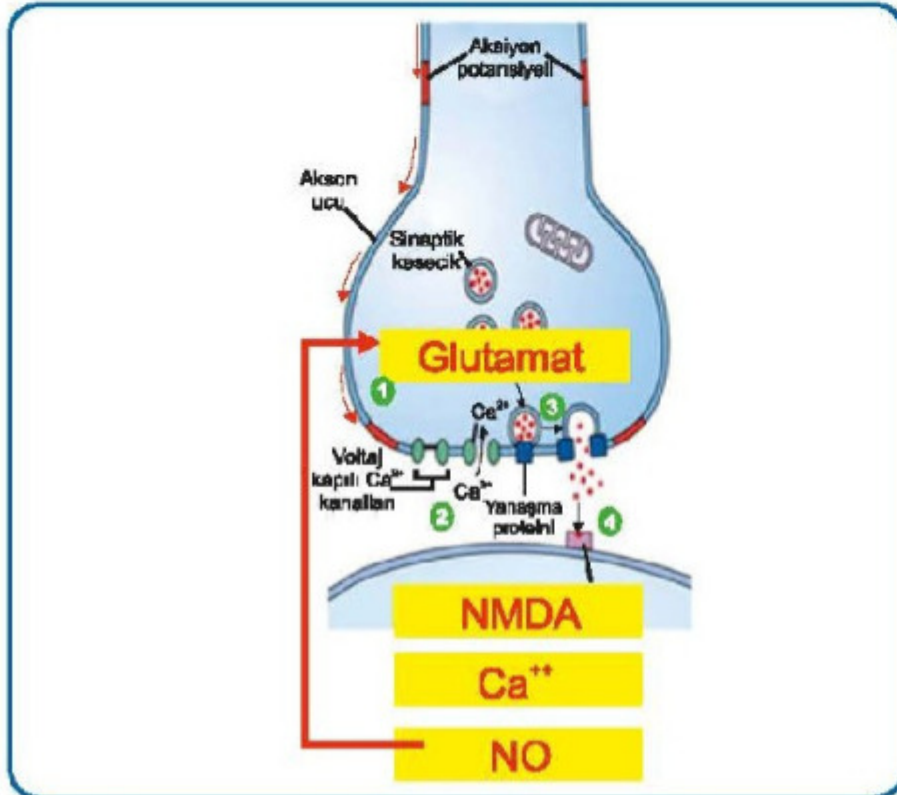
102

TUS HAZIRLIK MERKEZLERİ



Serebellumun katmanları

- Yeni bir hareketin öğrenilmesinde görevli olanlar... Inferior olivör nükleus ve Timmanıcı Lifler
- Yıldız, sepet, Golgi ve Purkinje hücreleri ne salgılar... GABA
- Granül hücreleri ne salgılar... Glutamat
- Beyin, beyin sapı ve omurilikten aldığı bilgiyi derin nükleuslara taşıyan lifler... Yoksunlu Lifler
- Motivasyon, ödül, ceza, bellekle ilgili bölge... Limbik sistem
- Bağımlılıkla ilgili beyin bölgesi... Nükleus Accumbens
- Hangi reseptör ilişkili... D3
- Bellekle ilgili alanlar nerde bulunur... Hipokampus ve çevresinde
- Alkoliklerde hafıza neden bozuk... Tiamin eksikliğine bağlı mamiller cisim dejenerasyonu
- Alzheimerde hafıza niçin bozuk... Meynertten Hipokampusa giden liflerde lezyon
- Kısa ve uzun süreli hafızada görev yapan reseptör... NMDA
- Kısa ve uzun süreli hafızada görev yapan transmitter... Glutamat ve NO



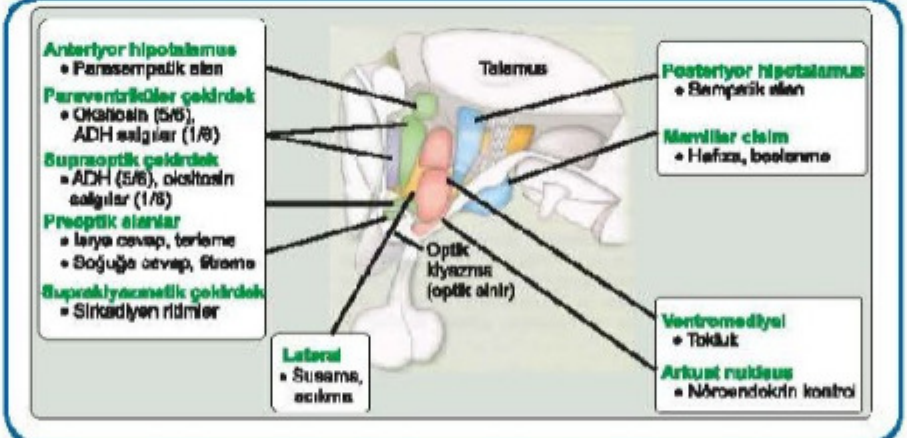
Long Term Potansiyalizasyon (LTP) ve Öğrenme

- NMDA reseptörlerini bloklarak hafızayı bozan... Ketamin
- Hipokampusun bilateral çıkarılması neye neden olur...

Temel Bilimler 32. soru
Tusdata Fizyoloji Histoloji Embriyoloji
Hızlı Tekrar 1. Fasikül Sayfa 102

- Hipotalamusta ısıyla ilgili alan... Preoptik alan
- Hipotalamusta susama merkezi... Lateral hipotalamus (OVL ve subfornikal organ)
- Susamayla ilgili hipotalamik bölgeler... SFO ve OVL
- Santral dipsojenik etkili hormon... Anjiyotensin II
- Anjiyotensin II, hangi beyin bölgelerine bağlanarak susamayı tetikler... SFO ve OVL
- Supraoptik çekirdekte yapılan hormon... ADH
- Paraventriküler çekirdekte yapılan hormon... Oksitosin
- Korku ve Cezalanma Yanıtı... Periventriküler ince

Temel Bilimler 32. soru
Tusdata Fizyoloji Histoloji Embriyoloji
Hızlı Tekrar 1. Fasikül Sayfa 102



Hipotalamusun kontrol merkezleri

- Lezyonunda ne olur... Şişmanlık
- Hipotalamusta açlık merkezi neresi... Lateral hipotalamus

Hipotalamusta bulunan çekirdekler ve fonksiyonları:

- Posterior hipotalamus (Sempatik alan):** Kan basıncı artışı, midriyazis, titreme, vücut ısı artışı
- Anterior hipotalamus (Parasempatik alan):** Miyozis, vücut sıcaklığında azalma
- Dorsomedial çekirdek:** Gastrointestinal uyarma
- Perifornikal çekirdek:** Acıkma, kan basıncının artması, hiddet
- Ventromedial çekirdek:** Doyma, nöroendokrin kontrol
- Mamiller cisim:** Beslenme refleksleri (tiamin eksikliğinde dejenerasyona uğrar)
- Lateral hipotalamik alan:** Susama ve acıkma
- Paraventriküler alan:** Oksitosin salgılanması, su tutulması
- Medial preoptik alan:** İdrar kesesinin kasılması, kalp hızının azalması, kan basıncının düşmesi
- Posterior preoptik alan:** Vücut sıcaklığının düzenlenmesi
- Supraoptik çekirdek:** Vazopressin salgılanması
- Suprakiazmatik çekirdek:** Diurnal ritim (uyku, sabah kortizon yükselmesi, tansiyon, vücut ısı ritmi)

271. Aşağıdaki anatomik yapılardan hangisi ani vizüel uyarılara refleks olarak oluşan baş ve göz hareketleri ile ilgilidir?

- A) Nucleus ruber
- B) Colliculus inferior
- C) Area pretectalis
- D) Colliculus superior
- E) Nucleus mesencephalicus nervi trigemini

Doğru cevap: D

272. Aşağıdakilerden hangisi beyin sapında bulunan parasempatik nukleuslardan biri **değildir**?

- A) Nucleus salivatorius superior
- B) Nuclei tractus solitarii
- C) Nucleus salivatorius inferior
- D) Edinger-Westphal çekirdeği
- E) Nucleus dorsalis nervi vagi

Doğru cevap: B

273. Aşağıdaki nükleuslardan hangisi cerebellum'da **bulunmaz**?

- A) Nucleus ruber
- B) Nucleus fastigii
- C) Nucleus globosus
- D) Nucleus dentatus
- E) Nucleus emboliformis

Doğru cevap: A

44. DIENCEPHALON

- Diencephalon'un sınırları...
 - Arka taraftan commissura posterior
 - Ön taraftan lamina terminalis ve foramen interventriculare (Monro deliği)
 - Alt taraftan (tabanı), chiasma opticum, infundibulum, tuber cinereum ve corpus mammillare ile sınırlanır.
- Diencephalon'un bölümleri...
 - Thalamus
 - Epithalamus
 - Subthalamus
 - Hypothalamus
- Thalamus'a direkt olarak uğramayan tek duyu... Koku duyası
- Hangisi capsula interna'nın medialinde bulunur... Thalamus
- Thalamus'u besleyen arter... A. cerebri posterior
- Hipertansiyon öyküsü olan yaşlı bir kadın senkop geçiriyor. İki saat baygın kalıyor. Sol tarafının iğne ile muayenesinde hiperestezi hissediyor ve ağrılı uyaranlara fazla reaksiyon veriyorsa lezyon nerededir... Sağ thalamus
- Limbik sistem ile ilgili thalamus çekirdeği... Nuclei anteriores thalami
- Baş ve yüz bölgesine ait somatik duyuların 3. nöronları... Nucleus ventralis posteromedialis (NVP), lemniscus trigeminalis ve tat duyası buraya gelir
- Gövdeye ait somatik duyuların 3. nöronları... Nucleus ventralis posterolateralis (NVPL), lemniscus spinalis ve lemniscus medialis buraya gelir
- Metathalamus'u oluşturan yapılar... Corpus geniculatum mediale ve laterale

- Görme duyasının 3. nöronlarının yeri... Corpus geniculatum laterale, radiatio optica buradan başlar
- İşitme duyasının 3. nöronlarının yeri... Corpus geniculatum mediale, radiatio acustica buradan başlar
- Subthalamus...
 - Nuc. subthalamicus (bazal çekirdektir, lezyonunda hemiballismus görülür)
 - Zona incerta
 - Ansa lenticularis
 - Forel alanları burada.
- Epithalamus...

Temel Bilimler 32. soru Tusdata Anatomi Hızlı Tekrar 1. Fasikül Sayfa 111

- Vücut ısısının düzenlenmesi ile ilgili hipotalamus çekirdeği... Area preoptica
- Sirkadiyan (biyolojik) ritimlerle ilgili hipotalamus çekirdeği... Nucleus supraiasmaticus
- Hipofizyotropik hormonların başlıca üretildiği çekirdek hangisi... Nucleus arcuatus (infundibularis)
- Hipofizyotropik hormonları portal dolaşıma taşıyan yol hangisi... Tractus tuberoinfundibularis (tuberohypophysialis)
- Hypothalamus'un tokluk merkezi... Nucleus ventromedialis
- Hypothalamus'un açlık merkezi... Nuclei laterales
- ADH sentezinden sorumlu hypothalamus çekirdeği... Nucleus supraopticus
- Oksitosin sentezinden sorumlu hypothalamus çekirdeği... Nucleus paraventricularis

45. LİMBİK SİSTEM

- Limbik sistemin esas yapısı... Corpus amygdaloideum (Lobus temporalis'in uncus'unda bulunur)
- Limbik sistemle ilgili beyin girüsü...
 - Gyrus cinguli
 - Gyrus parahippocampalis
 - Area subcallosa
 - Gyrus dentatus (formatio hippocampi'de)
- Hippocampus-corporis mammillare arasındaki bağlantı... Tractus hippocampomammillaris (Fornix)
- Hangisinin lezyonunda hafıza kaybı olur...
 - Fornix
 - Formatio hippocampi
 - Corpus mammillare
- Hafıza ile ilgili assosiasyon yolu... Cingulum
- Papez halkası... hafıza ile ilgilidir (Hippokampus'tan başlayan bu devre tekrar hippocampus'a ulaşarak sonlanır)
 - Hippocampus
 - Subiculum
 - Fornix
 - Corpus mammillare
 - Tractus mamillothalamicus
 - Nuclei anteriores thalami
 - Cingulum
 - Entorinal korteks
 - Hippocampus