

# Orijinal Soru: Temel Bilimler 3

3. I. Os occipitale  
II. Os temporale  
III. Os parietale  
IV. Os sphenoidale

Foramen lacerum, yukarıdaki kemiklerden hangileri arasında oluşan bir geçittir?

- A) I ve II  
B) II ve III  
C) I, II ve III  
D) I, II ve IV  
E) I ve IV

Doğru Cevap:D

## DERS NOTLARIMIZDAN REFERANSLAR

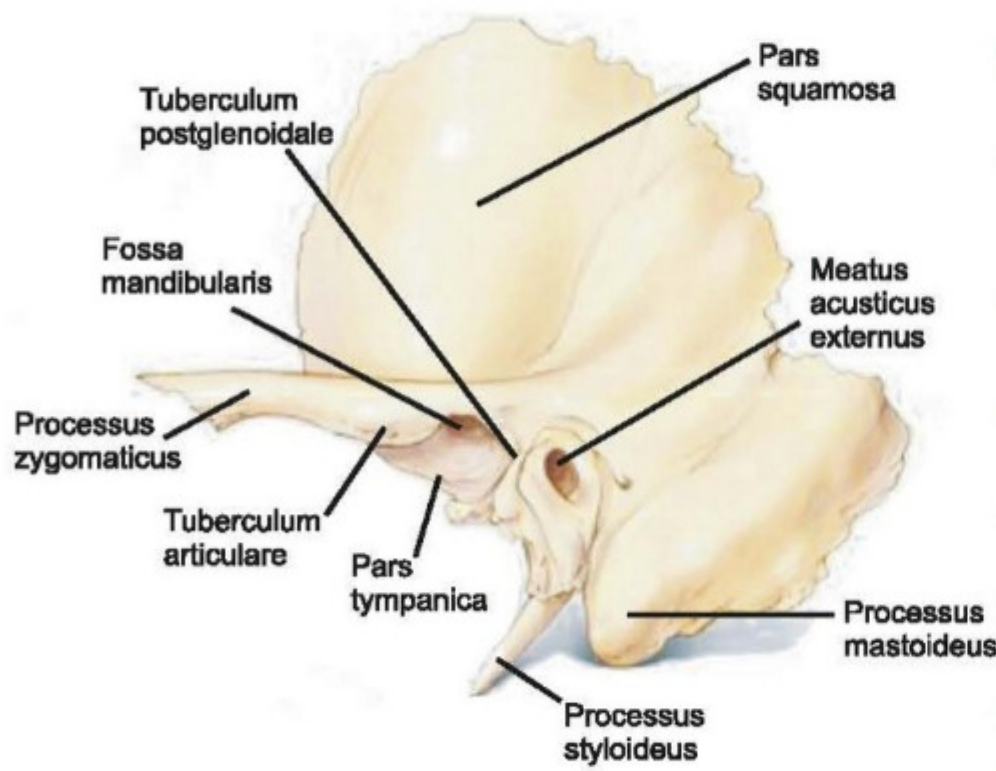
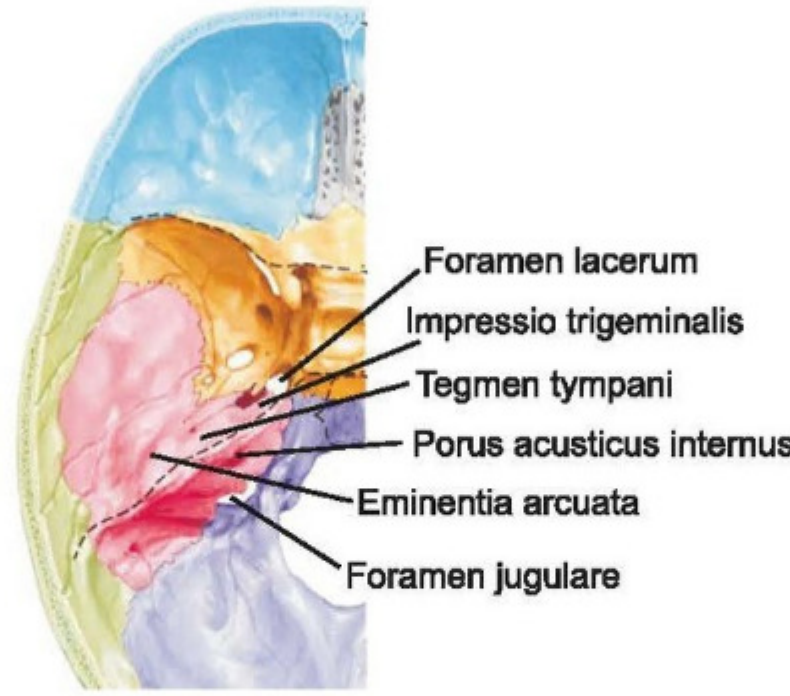
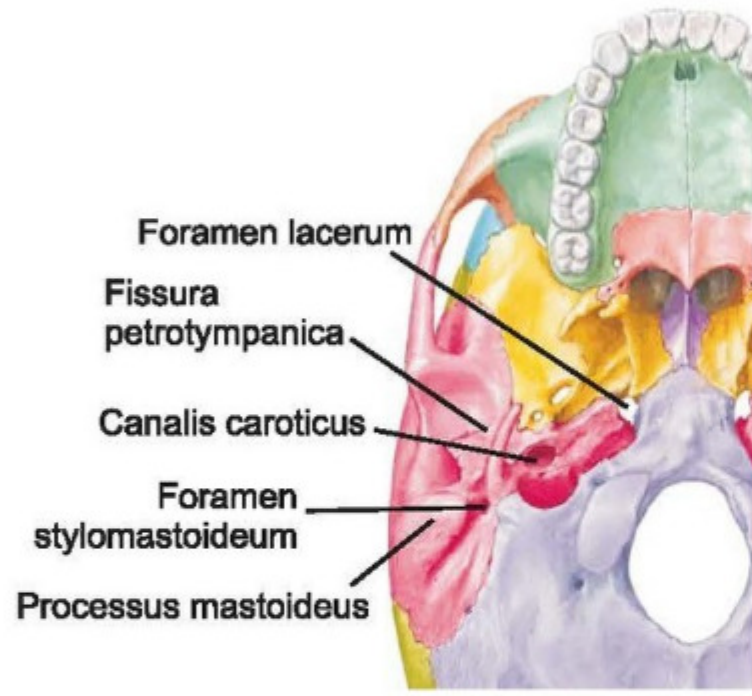
(Bu referanslar; soru kitabı Tüm Tus Soruları, Kamp notlarımız ya da non spesifik slaytlardan DEĞİL, sadece güncel ders notlarımızdan verilmiştir. Bu notları şubelerimizde kolayca edinip, referansları kontrol edebilirsiniz.)



TUS HAZIRLIK MERKEZLERİ

45

## OS TEMPORALE



- **Canalis nervi facialis;** içinde n. facialis ve ganglionu (ganglion geniculi) bulunur.
- **Foramen stylo-mastoideum;** n. facialis kafatasını bu delikten terk eder.
- **Meatus acusticus internus;** n. facialis, n. vestibulocochlearis ve a.v. labyrinthi geçer. Ganglion vestibulare, meatus'un dibindedir.
- **Fissura petrotympanica (Glaser yanığı);** chorda tympani orta kulak boşluğunu buradan terk eder.
- **Canalis caroticus;** a. carotis interna, bu kanaldan kafa içerisine girer.
- **Impressio trigeminalis;** petroz apeksin ön yüzünde bulunur. Ganglion trigeminale oturur.
- **Tegmen tympani;** cavitas tympani'nin çatısını yapan ince kemik lameldir.
- **Canalis musculotubarius**
- **Eminentia arcuata;** can. semicircularis ant.
- **Fossa mandibularis;** caput mandibulae

- **Temporal kemiğin pars petrosa (pyramis) kısmında yer alan yapılar;** tegmen tympani, canalis caroticus, eminentia arcuata, impressio trigeminalis, porus (meatus) acusticus internus, canalis musculotubarius ve canalis nervi facialis.

### Temel Bilimler 3. soru

Tusdata Anatomi Ders Notu 1. Fasikül Sayfa 045

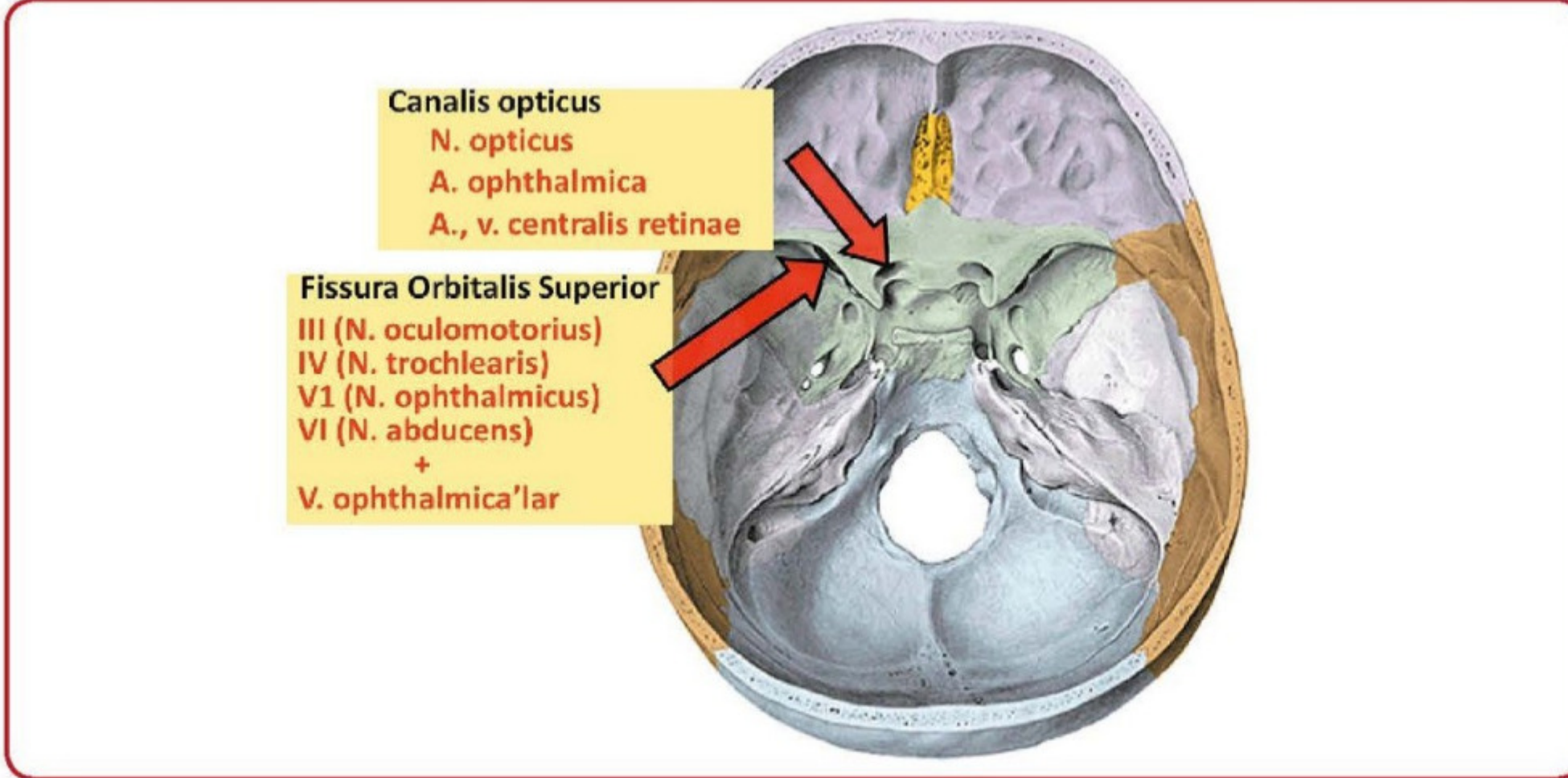
- **Foramen lacerum (Temporal+Oksipital+Sfenoid);** hiç bir büyük anatomik oluşum bu delikten geçmez. Canalis caroticus'un ağzı, deliğin arka-dış tarafındadır. Kanaldan çıkan a. carotis interna, deliği üst-içten çaprazlar. N. petrosus major ve n. petrosus profundus, deliğin üzerinde birleşerek n. canalis pterygoidei (Vidian siniri)'yi oluşturur.

- **Sulcus sinus sigmoidei;** temporal, oksipital ve paryetal kemikte (TOP)
- **Sulcus sinus sagittalis superioris;** paryetal, oksipital ve frontal kemikte (POF)
- **Sulcus sinus transversis;** sadece oksipital kemiktedir.
- Sinus cavernosus, sinus rectus, sinus sphenoparietalis ve sinus sagittalis inferior'un kafa kemiklerinin iç yüzünde olukları yoktur.

## İLGİLİ NOTLAR

TUS neye önem verip soruyorsa, gördüğünüz gibi **biz bir adım öndeyiz**. Sizi işte **tam da böyle hazırlıyoruz**.

- **Ala minor**'lar, iki crus (bacak) ile korpusun iki yanından başlar. **Canalis opticus**, bu iki kök arasındadır. İçinden, **n.opticus**, **a. ophthalmica** ve **a., v. centralis retinae** geçer.
- **Fissura orbitalis superior**: Fissura orbitalis superior, ala minor ve ala majör'ler arasındaki açıklıktır. **Fissura orbitalis superior ve canalis opticus, fossa cranii media'yı orbita'ya bağlarlar.** **N. oculomotorius (III), n. trochlearis (IV), n. ophthalmicus'un (V1) dalları, n. abducens (VI), v. ophthalmica superior ve inferior** bu yarıktan geçer.



- **Ala majör üzerinde for. rotundum** denen bir delik vardır. İçinden **n. maxillaris** geçer. Bu deliğin arka-dış yanında **n. mandibularis** ile **n. petrosus minor'un geçtiği for. ovale** yer alır. **For. spinosum**, for. ovale'nin arka dış yanında görülen küçük bir deliktir. Buradan a. maxillaris'in bir dalı olan **a. meningeae media** geçerek, kafa içine girer.
- Proc. pterygoideus'ların tam dibinde, sagittal yönde geçen bir kanal (**canalis pterygoideus**) vardır. Kanal

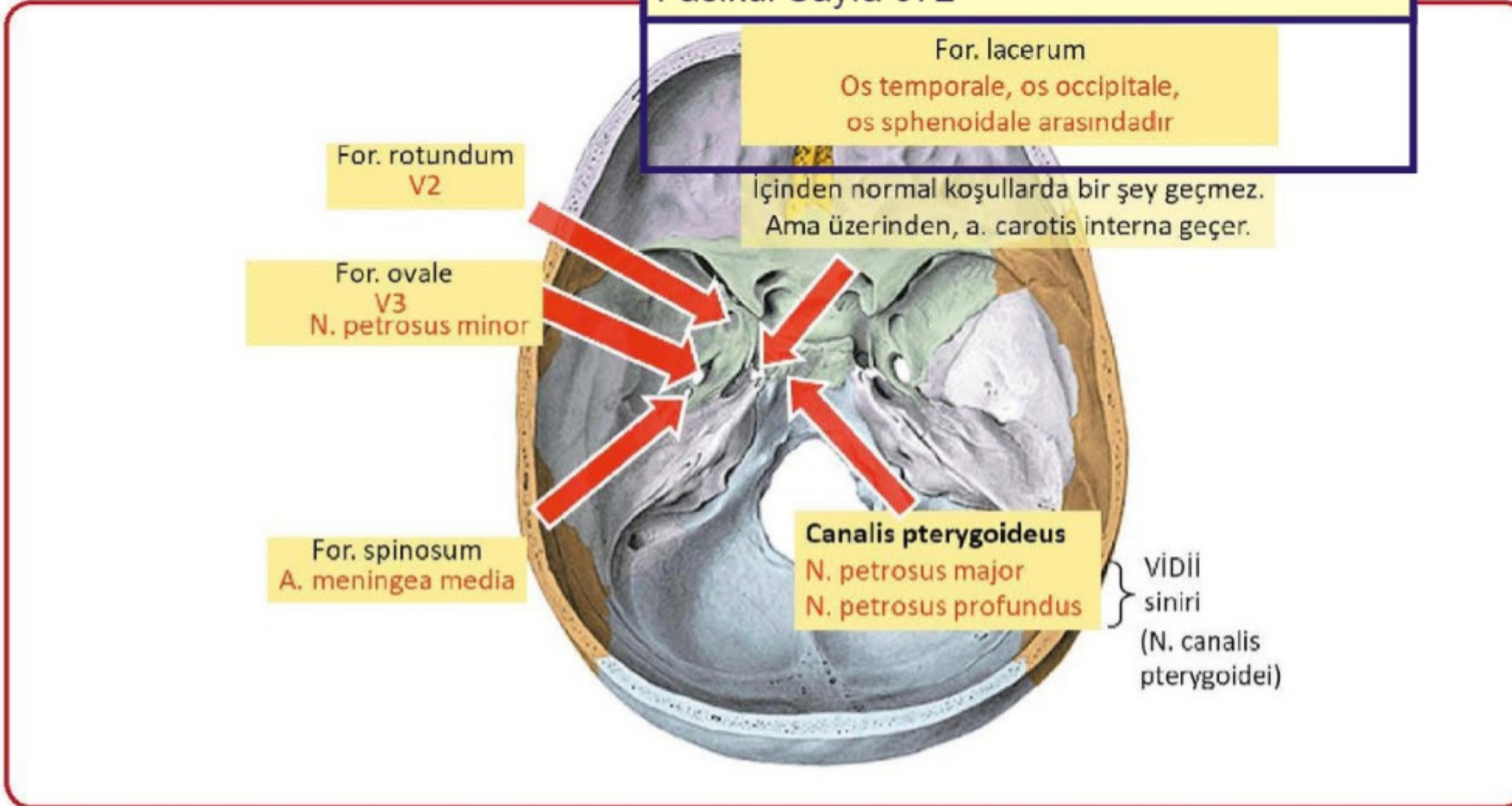
### Temel Bilimler 3. soru

Tusdata Anatomi Ders Notu. 1. Fasikül Sayfa 072

- **For lacerum**, os sphenoidale'ye ait olmayıp, os sphenoidale ile os occipitale arasında kalan bir açıklıktır. İçinden normal koşullarda bir şey geçmez. Ama üzerinden, a. carotis interna geçer.

### Temel Bilimler 3. soru

Tusdata Anatomi Ders Notu. 1. Fasikül Sayfa 072



TUSDATA hedefi  
şasırmaz.