

# Orijinal Soru: Temel Bilimler 3

3. I. Os occipitale  
II. Os temporale  
III. Os parietale  
IV. Os sphenoidale

Foramen lacerum, yukarıdaki kemiklerden hangileri arasında oluşan bir geçittir?

- A) I ve II  
B) II ve III  
C) I, II ve III  
D) I, II ve IV  
E) I ve IV

Doğru Cevap:D

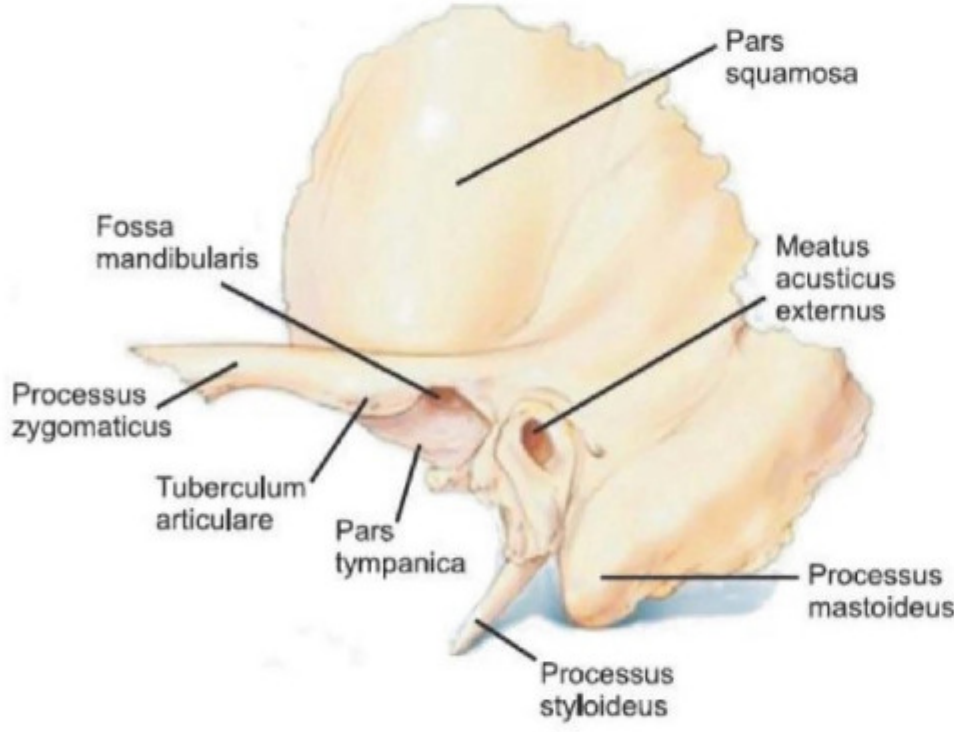
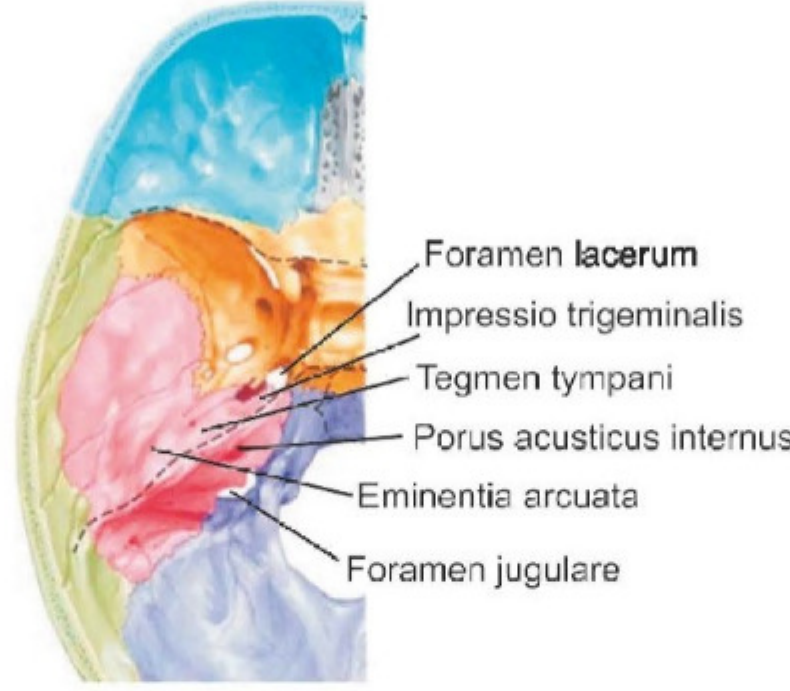
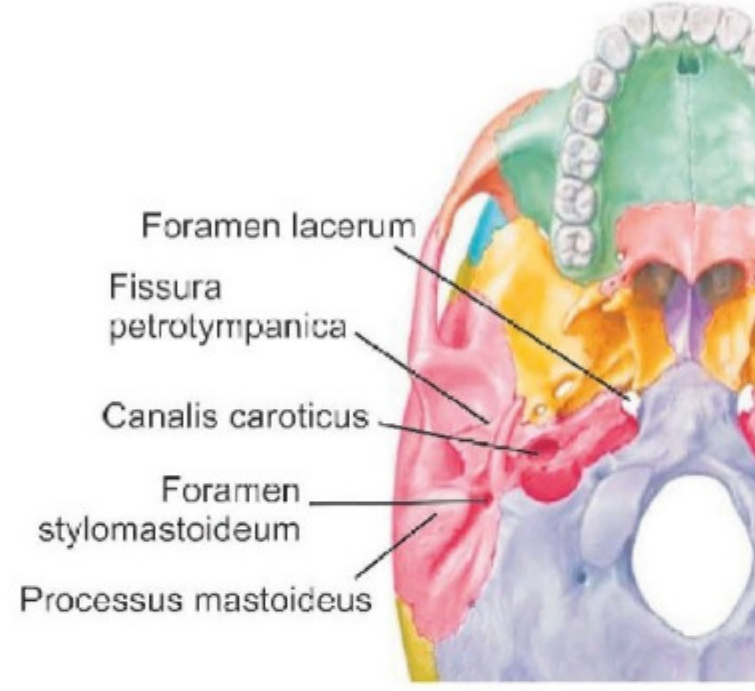
## KAMP NOTLARIMIZDAN REFERANSLAR

24

TUS HAZIRLIK MERKEZLERİ



### OS TEMPORALE



- **Canalis nervi facialis;** içinde **n. facialis** ve ganglionu (**ganglion geniculi**) bulunur.
- **Foramen stylo-mastoideum;** **n. facialis** kafatasını bu delikten terk eder.
- **Meatus acusticus internus;** **n. facialis**, **n. vestibulocochlearis** ve **a.v. labirinthi** geçer. **Ganglion vestibulare**, meatus'un dibindedir.
- **Fissura petrotympanica (Glaser yarığı);** **chorda tympani** orta kulak boşluğunu buradan terk eder.
- **Canalis caroticus;** **a. carotis interna**, bu kanaldan kafa içersine girer.
- **Impressio trigeminalis;** petroz apeksin ön yüzünde bulunur. **Ganglion trigeminale** oturur.
- **Tegmen tympani;** cavitas tympani'nin çatısını yapan ince kemik lameldir.
- **Canalis musculotubarius**
- **Eminentia arcuata;** can. semicircularis ant.
- **Fossa mandibularis;** caput mandibulae

- **Temporal kemiğin pars petrosa (pyramis) kısmında yer alan yapılar;** tegmen tympani, canalis caroticus, eminentia arcuata, meatus acusticus internus, canalis musculotubarius ve canalis nervi facialis.
- **Foramen lacerum (Temporal+Oksipital+Sfenoid);** hiç bir büyük anatomik oluşum bu delikten geçmez. Canalis caroticus'un ağzı, deliğin arka-dış tarafındadır. Kanaldan çıkan a. carotis interna, deliği üst-içten çaprazlar. N. petrosus major ve n. petrosus profundus, deliğin üzerinde birleşerek n. canalis pterygoidei (Vidian siniri)'yi oluşturur.

- **Sulcus sinus sigmoidei;** temporal, oksipital ve paryetal kemikte, (TOP)
- **Sulcus sinus sagittalis superioris;** paryetal, oksipital ve frontal kemikte, (POF)
- **Sulcus sinus transversus;** sadece oksipital kemikte.
- Sinus cavernosus, sinus rectus, sinus sphenoparietalis ve sinus sagittalis inferior'un kafa kemiklerinin iç yüzünde olukları yoktur.

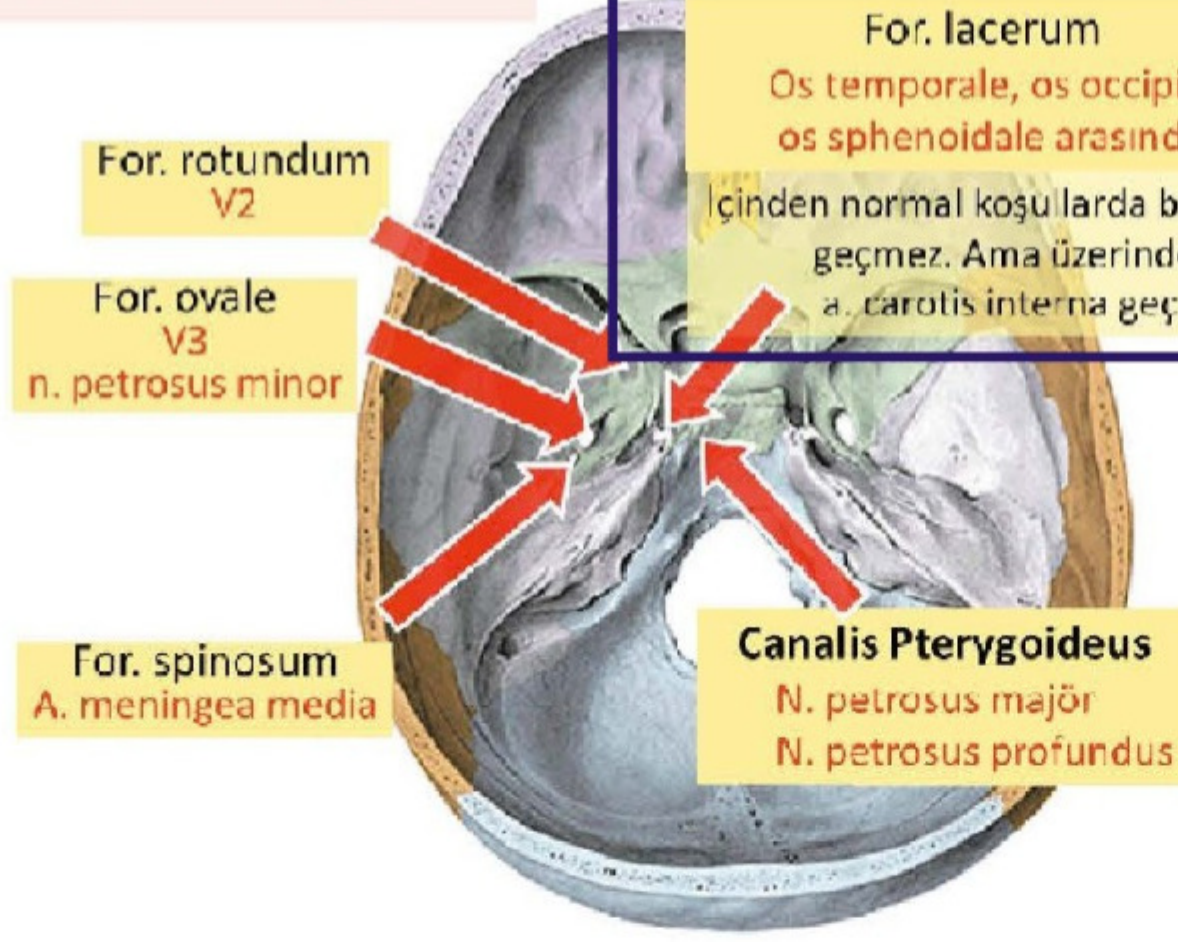
## İLGİLİ NOTLAR

TUS neye önem verip soruyorsa, gördüğünüz gibi **biz bir adım öndeyiz**. Sizi işte **tam da böyle hazırlıyoruz**.

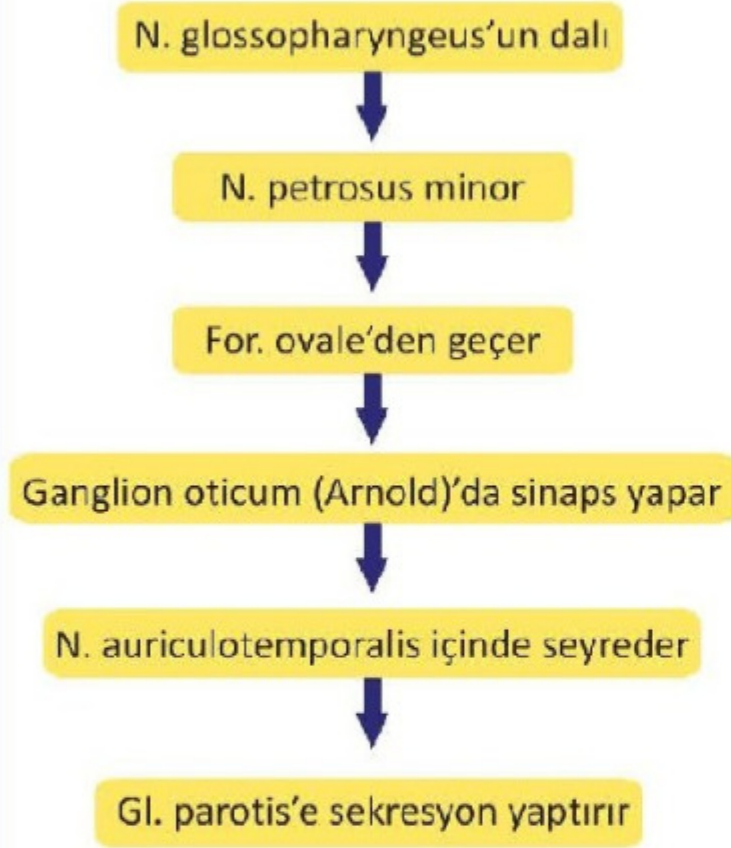


Temel Bilimler 3. soru  
Tusdata Anatomi Kamp Notu. 1.  
Fasikül Sayfa 034

*Os sphenoidale - Ala majör:*



*N. petrosus minor:*



*N. petrosus majör:*



- **Fissura orbitalis inferior:** Yukarıda **sfenoid kemiğin ala major'u**, altta **maxillae** ve **palatin** kemiğin **proc. orbitalis'i** ile lateralde **zigomatik** kemik ile sınırlanmıştır. N. maxillaris bu yarığın hemen altında uzanır. A., v. infraorbitalis, n. petrosus majör (orbita'ya girmek için, n. maxillaris'in içinden geçerek) bu yarıktan orbitaya girerler.