

Orijinal Soru: Temel Bilimler 5

5. I. Arteria dorsalis scapulae
II. Arteria subscapularis
III. Arteria suprascapularis
IV. Arteria circumflexa scapulae

Yukarıdakilerden hangileri scapula çevresindeki arter anastomozuna katılan ve arteria axillaris'ten daha proksimalden kaynaklanan damarlardandır?

- A) I ve III
B) II ve III
C) II, III ve IV
D) I, II ve III
E) I, II, III ve IV

Doğru Cevap:A

DERS NOTLARIMIZDAN REFERANSLAR

(Bu referanslar; soru kitabı Tüm Tus Soruları, Kamp notlarımız ya da non spesifik slaytlardan DEĞİL, sadece güncel ders notlarımızdan verilmiştir. Bu notları şubelerimizde kolayca edinip, referansları kontrol edebilirsiniz.)

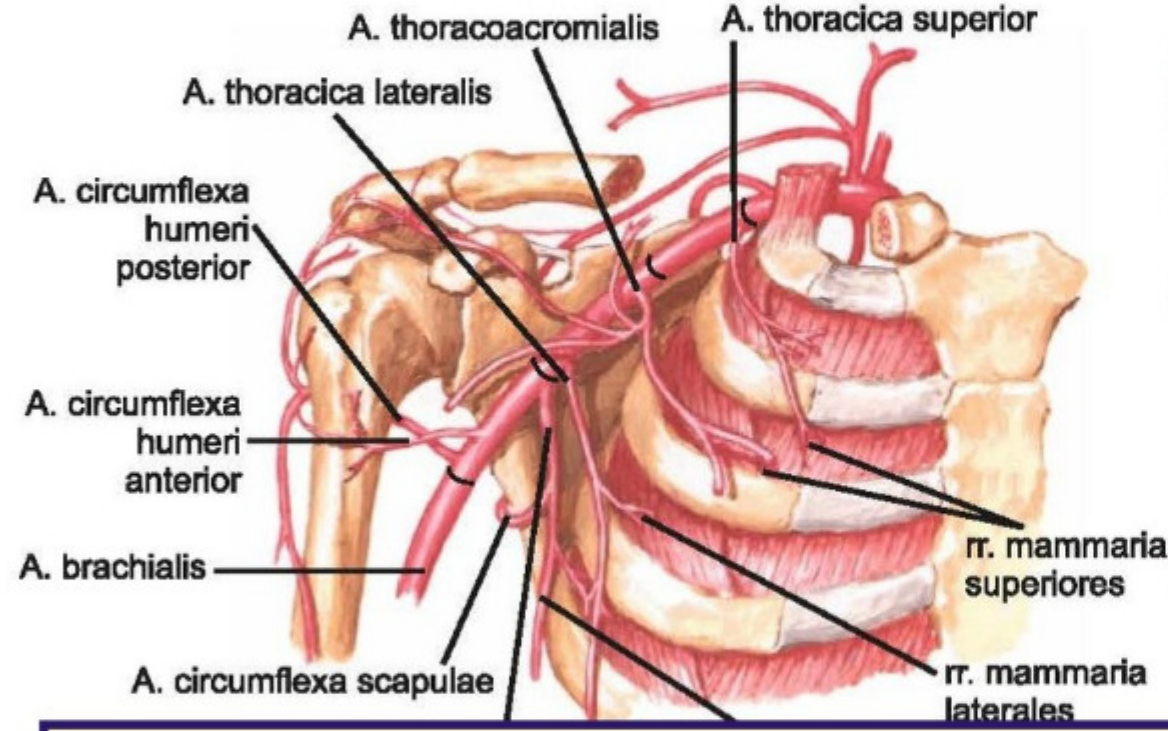


TUS HAZIRLIK MERKEZLERİ

261

A. AXILLARIS

- A. subclavia, **birinci kaburganın dış kenarını** geçince a. axillaris adını alır.
- A. axillaris, n. medianus'u oluşturan iki kökün arasında, **m. pectoralis minor**'un arkasındadır.



A. axillaris'in dalları (THORA₃, X₂ + A. subscapularis)

Birinci bölümden ayrılan dal;

- A. thoracica superior

İkinci bölümden ayrılan dallar;

- A. thoracoacromialis; fascia clavipectoralis'i delen arterdir.
- A. thoracica lateralis; kadınlarda meme bezini besleyen dallar verir.

Üçüncü bölümden ayrılan dallar;

- A. subscapularis
- A. circumflexa humeri anterior
- A. circumflexa humeri posterior

Temel Bilimler 5. soru
Tusdata Anatomi Ders Notu 2. Fasikül Sayfa 261

- **A. circumflexa scapulae**; spatium axillare mediale'den (skapulotrisipital aralık, üçgen aralık) geçer. Scapula'nın arkasında a. suprascapularis (truncus thyrocervicalis dalıdır) dalları ile anastomoz yapar. Bu anastomoz a. axillaris'in kanamasında a. subscapularis'in yukarısından bağlandığında üst ekstremité distaline kan akımı sağlar.

- **A. thoracodorsalis**; n. thoracodorsalis'le (m. latissimus dorsi'nin sınırı) birlikte seyredir.

- **A. circumflexa humeri anterior**; collum chirurgicum'un önünden geçer.
- **A. circumflexa humeri posterior**; n. axillaris'le birlikte **spatium axillare laterale (humerotrisipital aralık, kuvadrangüler aralık)**'den geçer. A. circumflexa humeri anterior'la, collum chirurgicum'da anastomoz yapar.



Meme bezini besleyen arterler:

- A. thoracica interna
- A. thoracica lateralis
- A. thoracica superior
- A. thoracoacromialis
- A. intercostalis anterior (2-4)
- A. intercostalis posterior (2-4)
- A. subscapularis (a. thoracica lateralis ile olan anastomozu sonucu indirekt olarak memeyi besler.)

İLGİLİ NOTLAR

Bizim notlarımızın **tek bir amacı** var... Konuların **püf noktalarını** size sunmak ve size **maksimum soruyu** yaptırmak... **Buyrun bir örnek daha...**