

Orijinal Soru: Temel Bilimler 5

5. I. Arteria dorsalis scapulae
II. Arteria subscapularis
III. Arteria suprascapularis
IV. Arteria circumflexa scapulae

Yukarıdakilerden hangileri scapula çevresindeki arter anastomozuna katılan ve arteria axillaris'ten daha proksimalden kaynaklanan damarlardandır?

- A) I ve III
B) II ve III
C) II, III ve IV
D) I, II ve III
E) I, II, III ve IV

Doğru Cevap:A

HIZLI TEKRAR NOTLARIMIZDAN REFERANSLAR



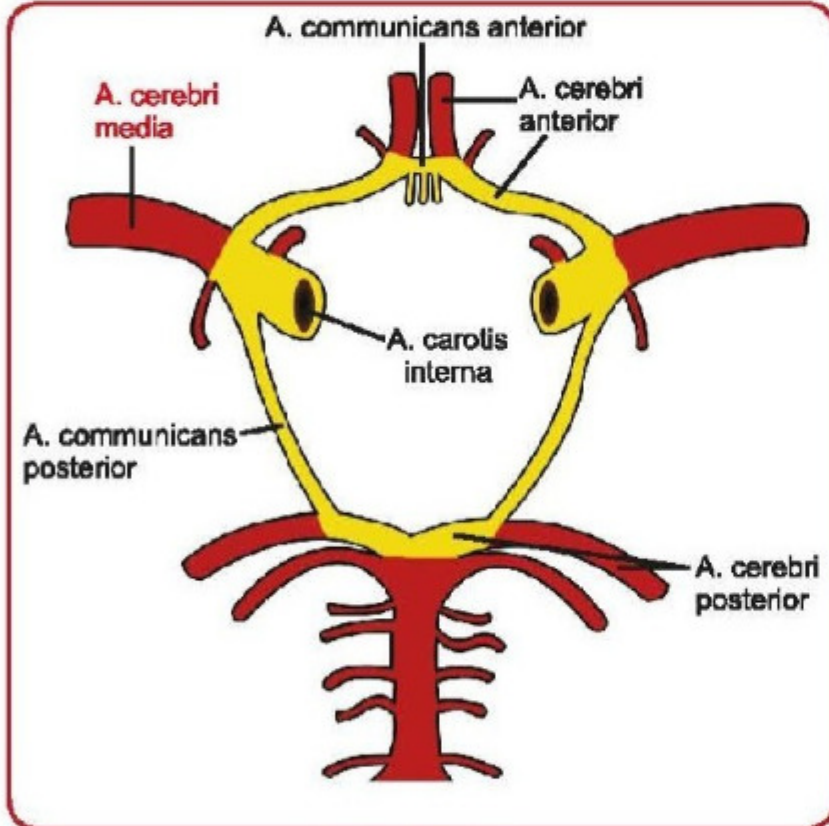
ANATOMİ HIZLI TEKRAR

71

• **A. cerebri posterior okluzyonunda veya kanamasında...**
Unilateral tikanırsa: maküler görmenin korunduğu (macular sparing) kontralateral homonim hemianopsi olur. Bilateral tikanırsa temporal lobdaki görmenin hafıza alanının lezyonu nedeniyle prosopagnosi (tanıdık yüzlerin ayırt edilememesi), renkleri ayırt edememe, hafıza problemleri ve topografik disoryantasyon olur. Pedunculus cerebri'yi (mesencephalon) besleyen dallarının tıkanıklığında Weber sendromu gelişir.

• **Circulus arteriosus cerebri (Willis halkası)...**

- 1) A. communicans anterior
- 2) A. communicans posterior
- 3) A. cerebri anterior
- 4) A. cerebri posterior
- 5) A. carotis interna



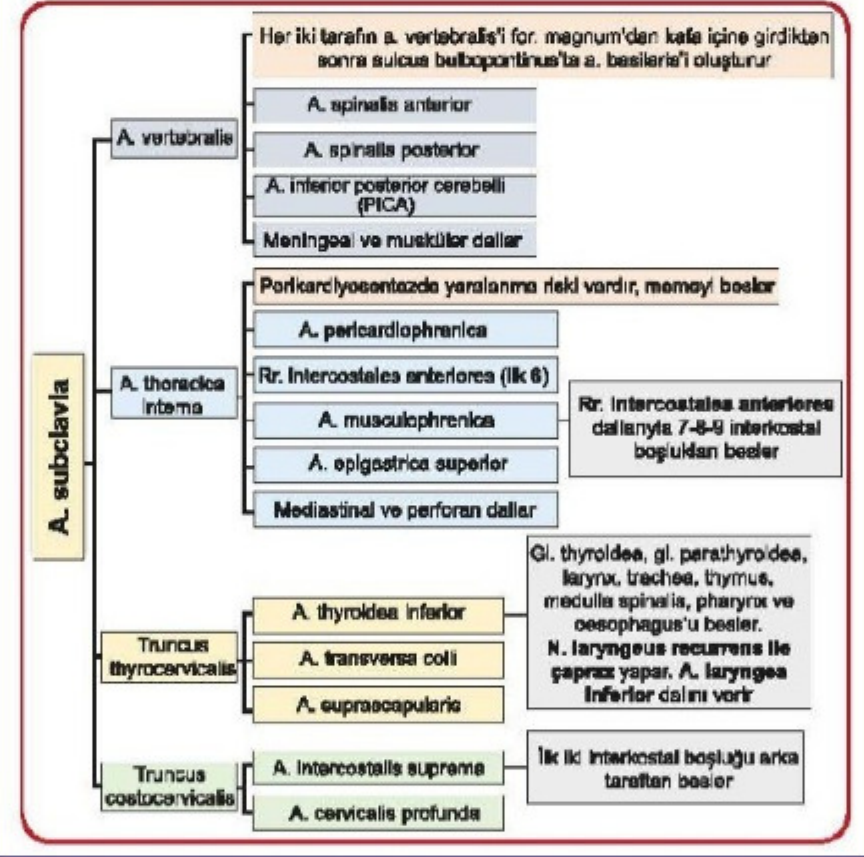
Willis halkası

- **Genel olarak, Willis halkasının...** Ön parçasını oluşturan damarların lezyonlarında; motor ve duyu kayıpları, arka parçasını oluşturan damarların lezyonlarında; vertigo, ataksi ve görme alanı kayıpları olur.
- **Vertebrobaziler sendrom...** Diplopi, disfaji, disartri ve dizziness (4D).
- **Subaraknoidal hemoraji...** Anevrizmaların genellikle hipertansiyon sebebiyle rüptürü sonucu olur. Hipertansif hemorajide en sık putamen, ikinci olarak talamus etkilenir. Putaminal hemorajide motor defisit, talamik hemorajide ise duyu defisiti görülür.
- **Stroke (inme)...** En çok kanayan damar a. cerebri media'nın aa. striatae laterales (aa. centrales anterolaterales = lentikülostriat arter) dallarıdır. Bu damarlardan birisi Charcot'un serebral hemoraji arteri olarak da bilinir.
- **Epidural hemoraji...** En sık temporal ya da pariyetal kemik kırıklarında, a. meningea media'nın rüptürü sonucu olur.
- **Subdural hemoraji...** Yüzeysel beyin venlerini, dural sinüslere birleştiren köprü venlerin (bridge venler) rüptürü sonucu olur. Künt travmalarda görülür. Şiddetli travmatik beyin hasarı olan hastalarda, en yaygın intraserebral lezyondur.

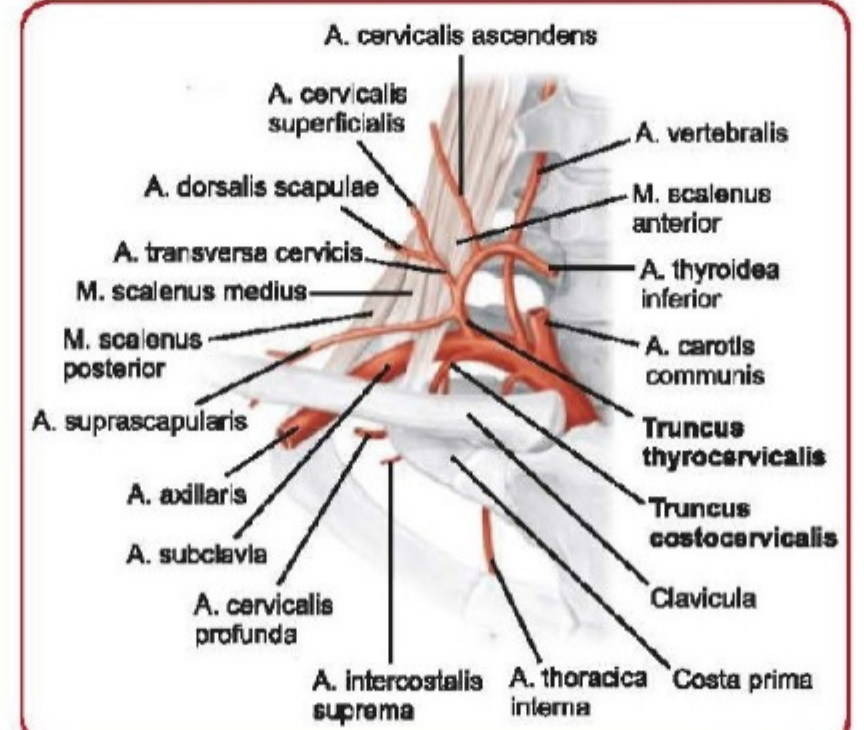
• **Düret kanamaları...** A. basilaris'in pons ya da

Temel Bilimler 5. soru
Tusdata Anatomî Hızlı Tekrar 1.
Fasikül Sayfa 071

• **Arteria subclavia'nın dalları...**



- **Costa prima (1. kaburga) ile clavícula arasından geçen arter...** Arteria subclavia (üst ekstremitate arkaya ve ağağıya çekilirse, 1. kaburga hangi damarı sıkıştırır?)
- **M. scalenus anterior ile m. scalenus medius arasından geçen arter...** A. subclavia



Truncus thyrocervicalis ve truncus costocervicalis

İLGİLİ NOTLAR

Bizim notlarımızın tek bir amacı var... Konuların püf noktalarını size sunmak ve size maksimum soruyu yaptırmak... Buyrun bir örnek daha...