

Orijinal Soru: Temel Bilimler 6

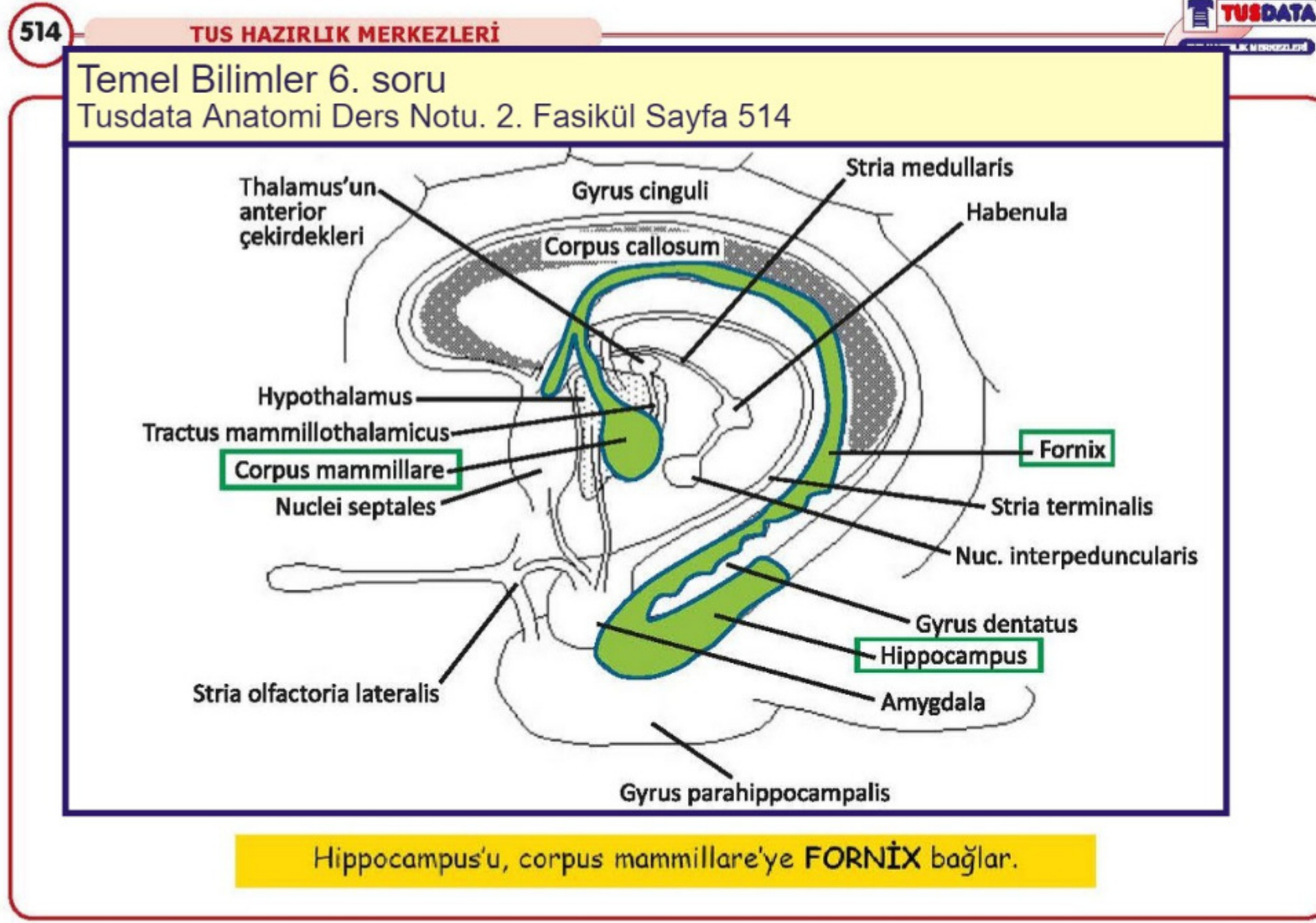
6. Thalamus ile nucleus caudatus arasından geçerek, amygdala'yı area septalis ve hypothalamus'a bağlayan en olası lif demeti aşağıdakilerden hangisidir?

- A) Stria medullaris thalami
- B) Stria terminalis
- C) Stria longitudinalis medialis
- D) Stria longitudinalis lateralis
- E) Stria diagonalis

Doğru Cevap:B

DERS NOTLARIMIZDAN REFERANSLAR

(Bu referanslar; soru kitabı Tüm Tus Soruları, Kamp notlarımız ya da non spesifik slaytlardan DEĞİL, sadece güncel ders notlarımızdan verilmiştir. Bu notları şubelerimizde kolayca edininip, referansları kontrol edebilirsiniz.)



Limbik sistem patolojileri:

- **Hipolimbik durum:** Depresyon, Apati, Korkusuzluk, Amnezi görülür.
- **Hiperlimbik durum:** Mani, Obsesyon – Kompulsiyon, Öfke kontrol bozukluğu, Aşırı korkular görülür.
- **Fonksiyon bozukluğu:** Sosyal uyumsuzluk, Anksiyete, Panik – Atak, Psikoz'lar, Cinsel dürtülerde değişiklikler görülür.

ÖNEMLİ

İLGİLİ NOTLAR

Referanstaki görsel, soruda tarif edilen bölgeyi öyle güzel ifade ediyor ki size sadece doğru yanıtı işaretlemek kalıyor.