

Orijinal Soru: Temel Bilimler 85

85. Kırk yedi yaşındaki erkek hasta, uzun zamandır süregelen öksürük ve jelatinöz balgam çıkarma yakınmalarıyla başvuruyor. Sigara içme öyküsü olmayan hasta, son zamanlarda ortaya çıkan zor soluma ve pnömoni atakları şeklinde belirtiler tanımlıyor. Akciğer radyografisinde bilateral alt ve orta zonlarda konsolidasyon alanları görülüyor. Histopatolojik incelemede alveol duvarlarının korunduğu ve alveollerin homojen, granüler eozinofilik PAS pozitif materyal ile dolu olduğu saptanıyor.

Tüm akciğer bronkoalveoler lavajından yarar gören bu olgunun etiolojisinde aşağıdakilerden hangisinin bulunması en olasıdır?

- A) Artmış IL-8 ekspresyonu
B) Artmış TGF- β ekspresyonu
C) GM-CSF antikorları
D) Streptococcus pneumoniae enfeksiyonu
E) Azalmış MUC5B sekresyonu

Doğru Cevap: C

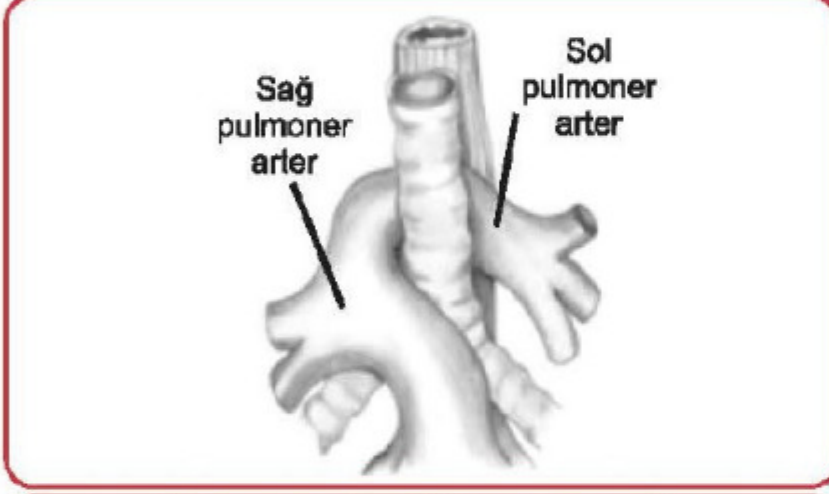
HIZLI TEKRAR NOTLARIMIZDAN REFERANSLAR



PEDİATRİ HIZLI TEKRAR

53

- Disfaji yapmayan ve baryumlu özefagus grafisi normal olan vasküler ring anomalisi... Innominate arter kompresyonu
- "Innominate arter kompresyonu" başlıklı şekile bakınız.
- Sağ akciğerde amfizem yapan vasküler ring anomalisi... Pulmoner arter slidingi



Pulmoner arter "sliding" anomalisi

- Solunum semptomu yapmayan ya da en az yapan vasküler ring anomalisi... Aberan sağ subklavian arter
- "Innominate arter kompresyonu" başlıklı şekile bakınız.
- Bilateral pulmoner hipoplazinin en sık nedeni... Oligohidramnios
- Tek taraflı pulmoner hipoplazinin en sık nedeni... Diafragma hernisi

SORULAR

1. Aşağıdakilerden hangisi oligohidramniosla yakından ilişkilidir?
- A) Pulmoner hipoplazi B) Nonimmün hidrops
C) Fetal anemi D) Diafragma hernisi
E) Anensefali

Doğru cevap: A

- Primer pulmoner neoplazi insidansında artış yapan anomali... Kistik adenomatoid malformasyon
- Konjenital lobar amfizemde en sık tutulan lob... Sol üst lob

SORULAR

1. Hastanede vaginal doğum ile miadında doğan 3400 gram ağırlığındaki erkek bebekte doğar doğmaz başlayan takipne, dispne saptanıyor. Çekilen akciğer grafisinde sol akciğer üst lobda aşırı havalanma saptanıyor.
- Bu bebek için **en olası** tanı aşağıdakilerden hangisidir?
- A) Alveoler proteinozis B) Bronkojenik kist
C) Sekestre akciğer lobu D) Konjenital lobar amfizem
E) Kistik adenomatoid malformasyon.

Doğru cevap: D

- Arterini direkt sistemik dolaşımdan alan embriyonik, kistik, fonksiyon görmeyen ve normal fonksiyon gören akciğerden ayrı olan bir akciğer dokusu... Pulmoner sekestrasyon...
- Pulmoner sekestrasyonda en sık tutulan lob... Sol alt lob (% 90)

SORULAR

1. Bronş ağacı ve pulmoner arterlerle bağlantısı olmayıp genellikle aorttan ayrılan bir arterle beslenen konjenital pulmoner kitle oluşumu aşağıdakilerden hangisidir?
- A) Bronkopulmoner displazi
B) Nöroenterik kist
C) Enterik kist
D) Pulmoner sekestrasyon
E) Bronkojenik kist

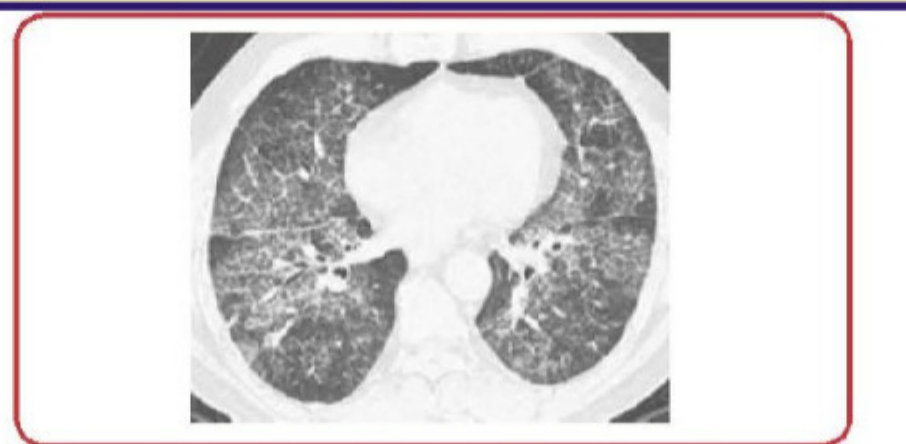
Doğru cevap: D

- "Dynein" kollarında hiç hareket olmaması ya da hareket bozukluğu... Primer siliyer diskinezi
- Çocukta bol balgam, sık tekrarlayan akciğer enfeksiyonları, seröz otit, sinüzit, nasal polip, işitme kaybı, akciğer muayenesinde ral ve ronküsler olan, ter testi negatif olan hastada en olası tanı... Primer siliyer diskinezi.
- Primer siliyer diskinezi tarama testi... Nazal sakkarin,

Temel Bilimler 85. soru
Tusdata Pediatri Hızlı Tekrar 1.
Fasikül Sayfa 053

- Alveoller içinde sürfaktanın anormal birikimi... Pulmoner alveoler proteinozis
- Pulmoner alveoler proteinoziste serumda saptanan antikor... Anti GM-CSF
- Pulmoner alveoler proteinozis yapan metabolik hastalıklar... Lizinik protein intoleransı, Niemann

Temel Bilimler 85. soru
Tusdata Pediatri Hızlı Tekrar 1.
Fasikül Sayfa 053



- Pulmoner alveoler proteinoziste patognomonik bulgu... BAL'da PAS pozitif boyanan, süt rengi materyal

İLGİLİ NOTLAR