

Orijinal Soru: Temel Bilimler 7

7. Arteria carotis interna'nın, pars cavernosa'sında anevrizma ön tanısı ile izlenen bir hastada aşağıdaki kranial sinir bulgularından hangisinin ilk olarak ortaya çıkması en olasıdır?

- A) Musculus rectus lateralis paralizisi
- B) Ptozis
- C) Musculus obliquus superior paralizisi
- D) Görme alanında daralma
- E) Aynı taraf alın bölgesinde anestezi

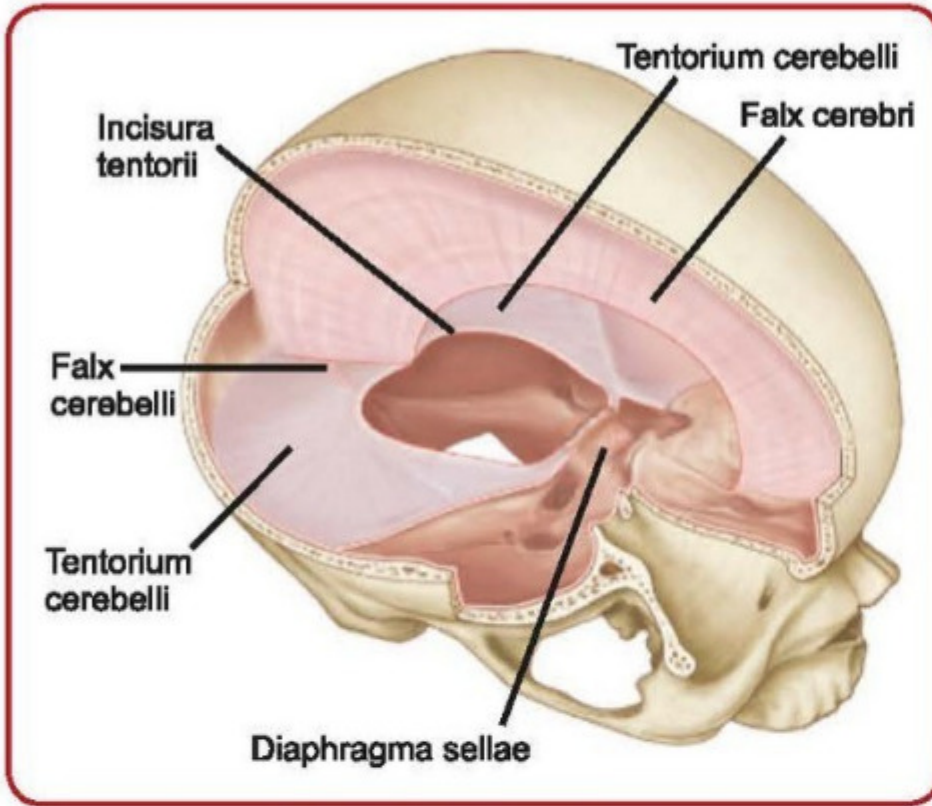
Doğru Cevap:A

HIZLI TEKRAR NOTLARIMIZDAN REFERANSLAR

İLGİLİ NOTLAR

116

TUS HAZIRLIK MERKEZLERİ



Dura mater katlantıları

- **Sinus sagittalis superior...**
 - BOS'un esas drene olduğu dural sinüstür.
 - Falx cerebri'nin üst kenarında.
 - Arka ucu genişleyerek confluens sinuum'u oluşturur.
- **Sinus sagittalis inferior...**
 - Falx cerebri'nin alt kenarında.
 - V. magna cerebri (Galen veni) ile birlikte sinus rectus'a açılır.
- **Sinus rectus...**
 - Falx cerebri ile tentorium cerebelli'nin kesişme yerindedir.
 - Falx cerebri'nin alt kenarında seyreden sinus sagittalis inferior ve v. magna cerebri (Galen veni) sinus rectus'a açılır.
- **Confluens sinuum'a açılan tek dural sinüs...** Sinus occipitalis
- **For. magnum'u çevreleyen dural sinüs...** Sinus marginalis
- **Sinus cavernosus'a açılan tek dural sinüs...** Sinus sphenoparietalis

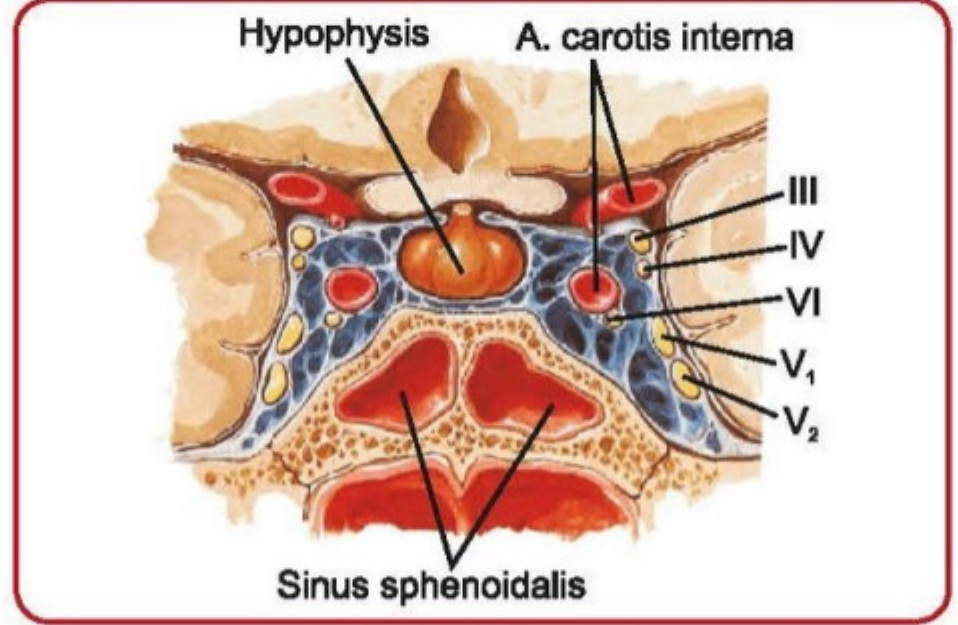
- **Sinus transversus...**
 - Sol sinus transversus, sinus rectus'un devamıdır.
 - Sağ sinus transversus, confluens sinuum'dan başlar.
- **Sinus sigmoideus...**
 - Sinus transversus'un devamıdır.
 - For. jugulare'den itibaren v. jugularis interna olarak devam eder.
- **Sinus cavernosus'u sinus transversus'a bağlayan dural**

Temel Bilimler 7. soru
Tusdata Anatomi Hızlı Tekrar 1.
Fasikül Sayfa 116

- **Sinus cavernosus'tan geçenler...**

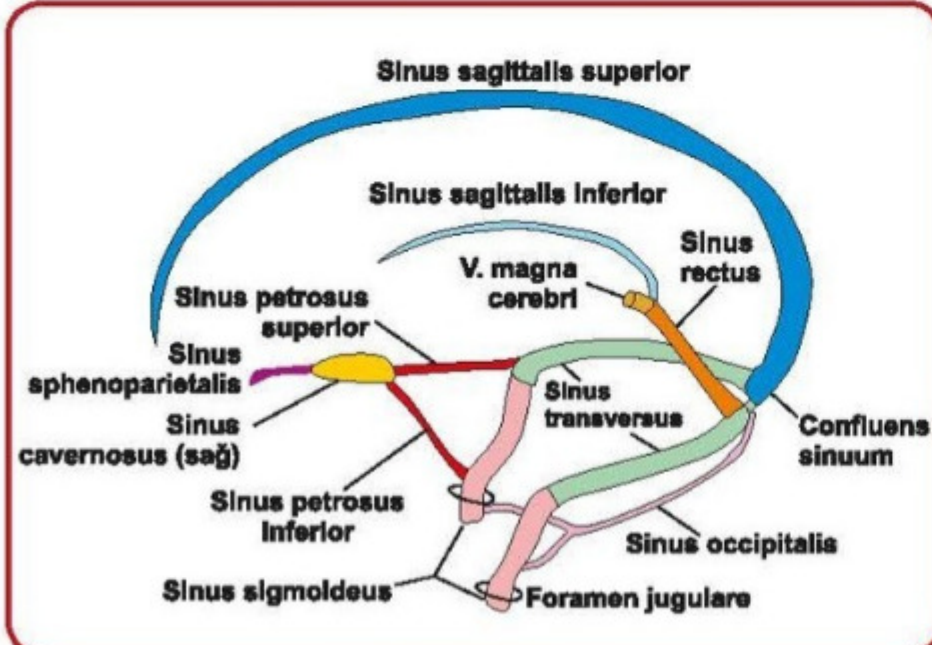
Sinus cavernosus'un lateral duvarında yukarıdan aşağıya doğru sırasıyla;

 - N. Oculomotorius (III)
 - N. Trochlearis (IV)
 - N. Ophthalmicus (V1)
 - N. Maxillaris (V2) seyreder.
 - N. Abducens (VI) ve a. carotis interna, bunun çevresindeki simpatik sinir pleksusu sinüsün içinden geçer. (OTOMATİK olarak kodlanabilir)



Sinus cavernosus

- **Sinus cavernosus'a açılanlar...**
 - V. ophthalmica'lar
 - V. centralis retinae
 - Beynin bazı yüzeyel venleri
 - Sinus sphenoparietalis
- **Göz kaslarında hareketsizlik, trigeminal oftalmik dal tutulumu ve ekzoftalmos olan hastada lezyon nerededir...** Sinus cavernosus
- **Spatium subarachnoideum hangi yapılar arasındadır...** Arachnoidea mater ile pia mater arasındaki boşluğa denir (Bu boşlukta BOS ve beyni besleyen büyük damarlar bulunur)
- **Villi arachnoideae ve granulationes arachnoideae...**
 - Arachnoidea mater'in dural sinüs içine olan uzantılarıdır.
 - BOS'u sinüslere aktaran bu oluşumlar, en fazla sinus sagittalis superior'da bulunur.
- **Pia mater, ependim tabakası ile birleşerek hangi yapıyı oluşturur...** Tela choroidea (Tela choroidea, plexus choroideus'a farklanır)
- **Cisterna cerebellomedullaris...** BOS'un ilk döküldüğü en büyük sisternadır
- **Willis halkası ve n. oculomotorius hangi sisterna içindedir...** Cisterna interpeduncularis



Dural sinüsler

Şekil incelendiğinde sinus cavernosus'un içinde arteria carotis interna ile nervus abducens'in birlikte seyrettikleri kolayca görülebilir

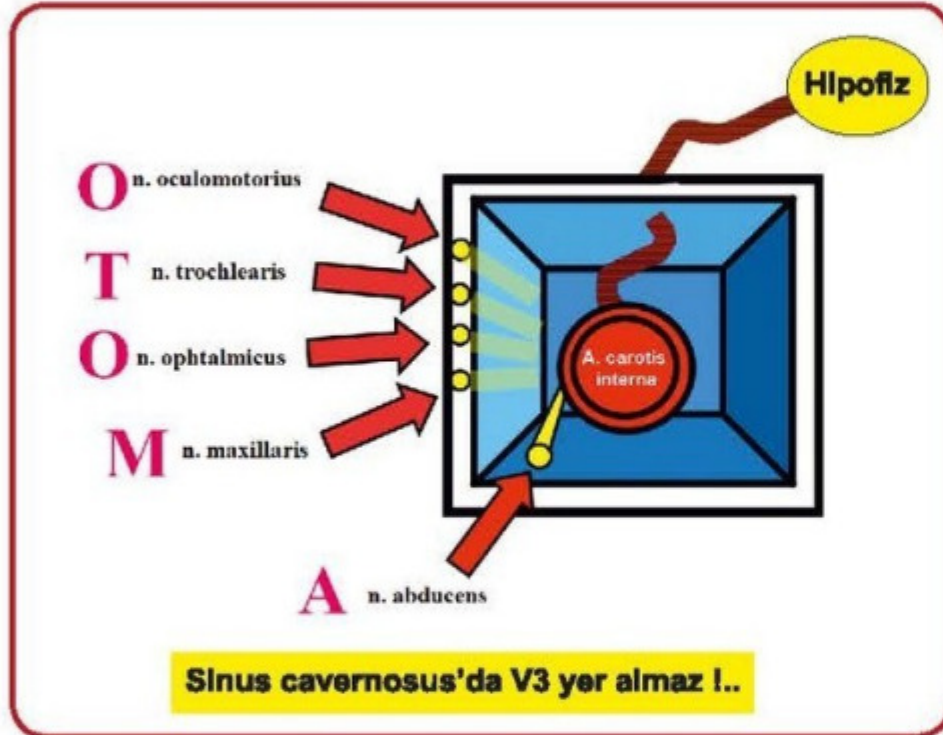
- **Confluens sinuum'a açılan tek dural sinüs...**
Sinus occipitalis
- **Sinus cavernosus'a açılan tek dural sinüs...**
Sinus sphenoparietalis



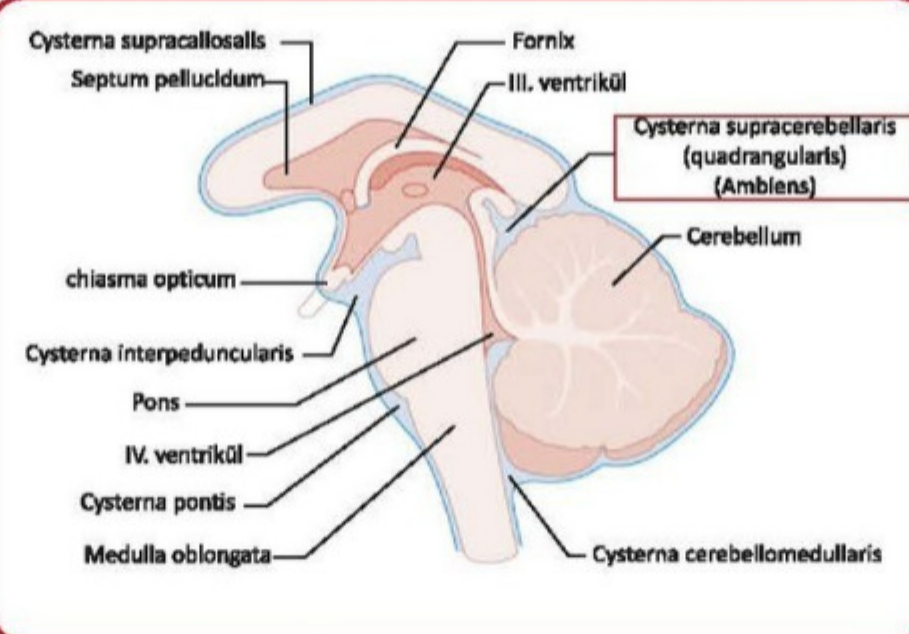
- **Sinus transversus...** Sol sinus transversus, sinus rectus'un devamıdır. Sağ sinus transversus confluens sinuum'a açılır.

Temel Bilimler 7. soru
Tusdata Anatomi Hızlı Tekrar. 1.
Fasikül Sayfa 129

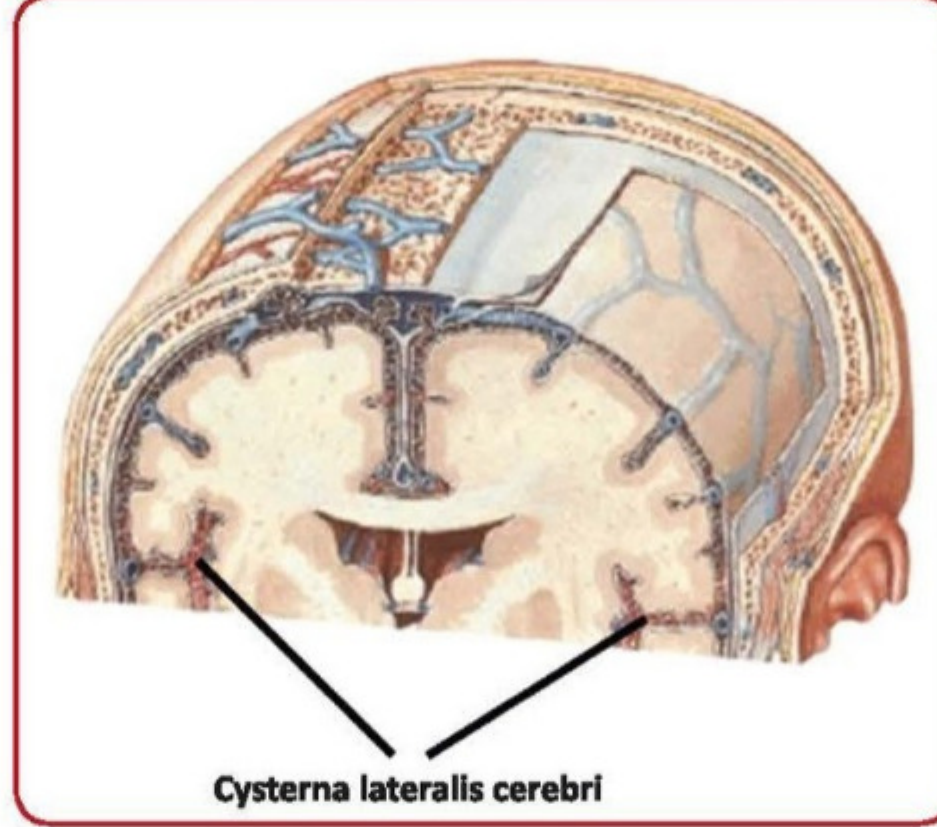
- **Sinus cavernosustan geçenler...** Sinus cavernosus'un lateral duvarında yukarıdan aşağıya doğru sırasıyla, n. oculomotorius (III), n. trochlearis (IV), n. ophthalmicus (V1) ve n. maxillaris (V2) seyreder. A. carotis interna, çevresindeki sempatik sinir pleksusu ve n. abducens (VI) sinüsün içinden geçer.



- **Sinus cavernosus'a açılanlar...** V. ophthalmica'lar, v. centralis retinae, beynin bazı yüzeyel venleri ve sinus sphenoparietalis.
- **Göz kaslarında hareketsizlik, trigeminal oftalmik dal tutulumu ve enoftalmi olan hastada lezyon nerededir...**
Sinus cavernosus
- **Cisterna cerebellomedullaris...** BOS'un ilk döküldüğü sisternadır. En büyük sisternadır. BOS ponksiyonunun yapılabildiği tek subaraknoidal sisternadır.
- **Cisterna quadrigeminalis (superior)...** Epifiz bezi, Galen veni, n. trochlearis ve a. cerebri posterior'lar bu sisterna içindedir.



- **Cisterna ambiens...** A. cerebri posterior'ları içerir.
- **Cisterna fossae lateralis cerebri...** A. cerebri media'yı ve v. cerebri media superficialis'i içerir.



SORULAR

279. Aşağıdakilerden hangisi beyin ventrikülleri ile subaraknoid aralığı birbirine bağlar?

- A) Foramen interventriculare B) Aqueductus cerebri
C) Canalis centralis D) Apertura mediana
E) Septum pellucidum

Doğru cevap: D

280. Ventriculus lateralis'i ventriculus tertius'a birleştiren açıklık hangisidir?

- A) Luschka deliği B) Monro deliği
C) Sylvius kanalı D) Magendie deliği
E) Santral kanal

Doğru cevap: B

281. Elli dokuz yaşındaki erkek hastada, beyin tümörü operasyonu sonrasında hidrosefali gelişmiştir. Aşağıdaki seçeneklerde verilmiş, hangi iki yapı arasındaki bir problem bu duruma yol açmış olabilir?

- A) Subpial aralık – Subarachnoid aralık
B) Subarachnoid aralık – Subdural aralık
C) Subpial aralık – Cisterna pontis
D) Ventriculus tertius – Ventriculus quartus
E) Ventriculus quartus – Cisterna cerebellomedullaris

Doğru cevap: E