

# Orijinal Soru: Temel Bilimler 10

10. Solunum güçlüğü şikayetiyle başvuran hastada plevra boşluğunda görüntülenen sıvıdan örnek alınmak isteniyor. Oturur konumda ve normal solunum yapmakta olan bu hastanın midaksiller çizgisinde, aşağıdaki interkostal aralıkların hangisinden girilmesi en uygundur?

- A) 4. ve 5. kaburgaların arası
- B) 5. ve 6. kaburgaların arası
- C) 6. ve 7. kaburgaların arası
- D) 9. ve 10. kaburgaların arası
- E) 10. ve 11. kaburgaların arası

Doğru Cevap:D

## HIZLI TEKRAR NOTLARIMIZDAN REFERANSLAR

## İLGİLİ NOTLAR



ANATOMİ HIZLI TEKRAR

61

• **Trakeotomi ve trakeostomi...** Trakeotomi; trakea'da yapılan insizyondur. Trakeostomi ise, trakea'da ağız oluşturmadır. Trakeostomi; orta hatta, tiroid kıkırdağın alt kenarından incisura jugularis'e uzanan vertikal (veya daha çok tercih edilen, krikoid kıkırdağın 2 cm aşağısından transvers) bir deri kesisinden sonra, 2. ve 3. trakea halkarından trakeostomi tüpünün konulma işlemidir. Bu girişimlerde; yetişkinlerde tiroid bezinin istmus'u, arcus venosus jugularis, v. thyroidea inferior ve varsa a. thyroidea ima'nın, çocuklarda ise v. brachiocephalica sinistra ile timus bezinin yaralanma riski vardır.

- Her iki akciğerde alt lobu diğer loblardan ayıran yarık... Fissura obliqua
- Sağ akciğerde orta lobu üst loblardan ayıran yarık... Fissura horizontalis
- Bronchiolus terminalis'ten sonra gelen hava yolu... Bronchiolus respiratorius
- Gaz değişimi gerçekleşen yerler... Bronchiolus respiratorius, ductus alveolaris, saccus alveolaris ve alveoli pulmonis (Bu dört yapıya akciğer asinüsü denilir)

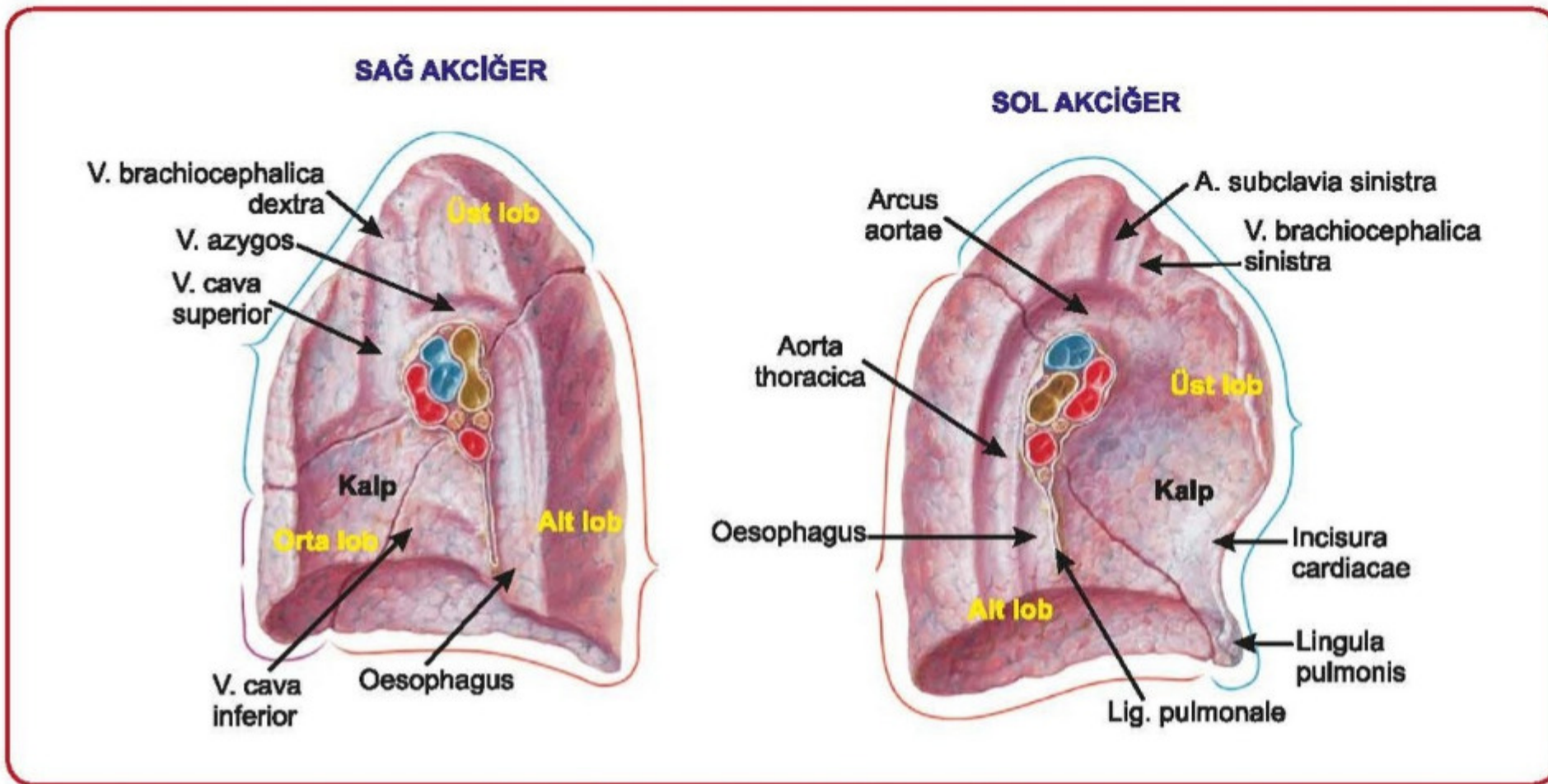
### 25. AKCIĞERLER

- Incisura cardiaca, hangi akciğer lobuna ait... Sol akciğer, lobus superior
- Lingula pulmonis, hangi akciğer lobuna ait... Sol akciğer, lobus superior
- Bronchus lingularis superior ve inferior hangi lobar bronkus'a ait... Bronchus lobaris superior sinister'e ait segmental bronkuslardır.
- Her iki akciğerde de bulunan bronchus cardiacus, hangi segmental bronkusun adı... Bronchus segmentalis basalis medialis
- Her iki akciğerde izi olan organ... Oesophagus ve kalp (trachea her iki akciğerle komşudur, fakat izi yoktur).
- Akciğer apekslerinin arka yüzlerinin komşuluğu... Gang. cervicothoracicum (stellat ganglion) ile komşudur (Pancoast sendromu, Horner sendromu)

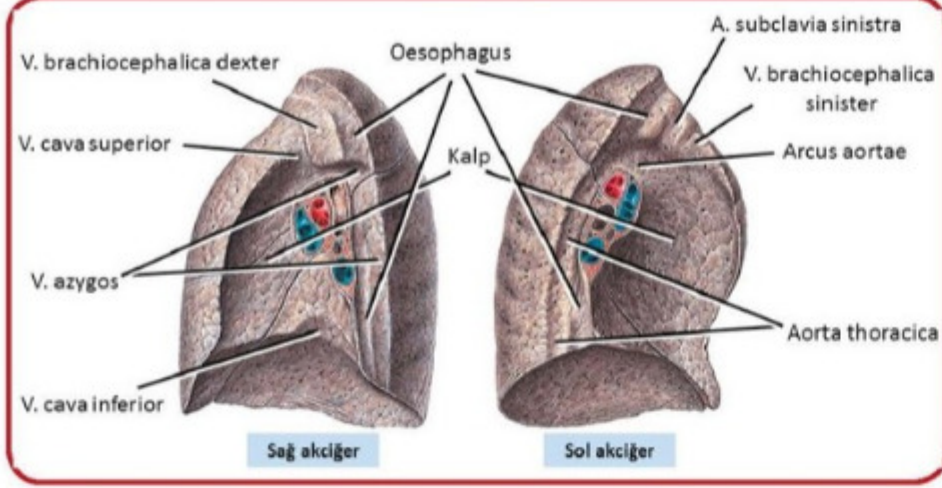
Sağ akciğerin mediastinal yüz komşuları	Sol akciğerin mediastinal yüz komşuları
<ul style="list-style-type: none"><li>• V. cava superior</li><li>• V. azygos (hilum pulmonis'in yukarısında izi var)</li><li>• V. cava inferior</li><li>• V. brachiocephalica</li></ul>	<ul style="list-style-type: none"><li>• A. subclavia sinistra</li><li>• Arcus aortae (hilum pulmonis'in yukarısında izi var)</li><li>• Aorta thoracica</li><li>• V. brachiocephalica</li></ul>

Temel Bilimler 10. soru  
Anatomi Hızlı Tekrar 1. Fasikül Sayfa 061

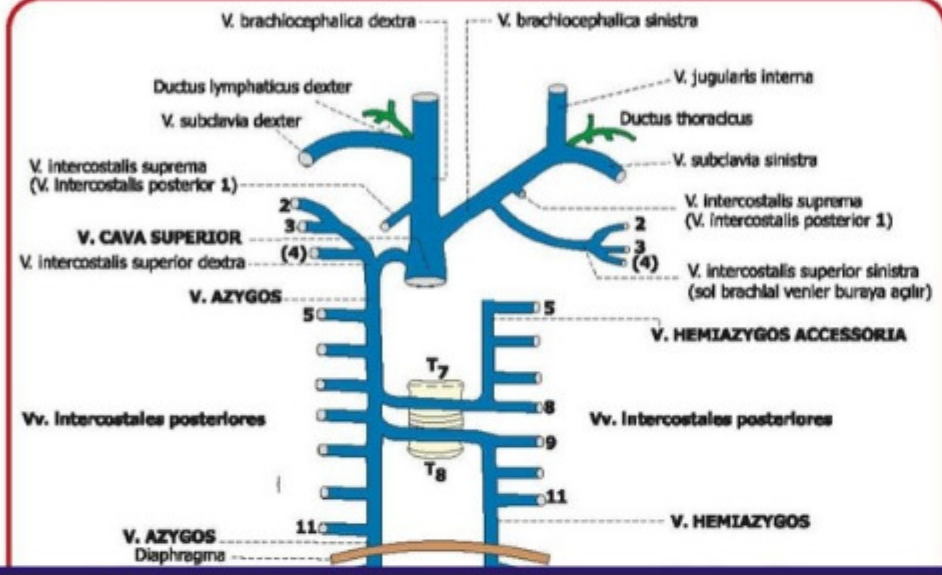
- Linea axillaris mediana'da akciğer alt kenarı kaçınıcı kaburgayı keser... 8. kaburga
- Radix pulmonis'te bulunan yapıların önden... arkaya dizilimi... V. pulmonalis superior, A. pulmonalis, Bronchus principalis (VAB).
- Sağ radix pulmonis'te en üstte olan yapı... Bronchus lobaris superior dexter (sol radix pulmonis'te en üstte olan arteria pulmonalis)
- Sol akciğeri besleyen aa. bronchiales'ler hangi arterin dalı... Aorta thoracica (sağ akciğerin a. bronchialis'i, a. intercostalis posterior III'ün dalı)
- Sağ akciğeri drene eden bronşiyal venler, hangi vene açılır... V. azygos
- Sol akciğeri drene eden bronşiyal venler, hangi vene açılır... V. intercostalis superior sinistra ya da v. hemiazygos accessoria
- Akciğerlerin lenfası... Sol akciğer alt lobunun lenfinin büyük bölümü ductus lymphaticus dexter'e dökülür (ductus thoracicus ile taşınmaz). Akciğerin lenf akım sırası: Nodi pulmonales (intrapulmonales), Nodi bronchopulmonales (hilares), Nodi tracheobronchiales, Nodi paratracheales, Truncus bronchomediastinalis
- Mediastinal plevranın duyusunu taşıyan sinir... N. phrenicus (diafragmatik plevranın da santral bölümünün duyusunu taşır)



Akciğerlerin mediastinal yüz komşulukları



- **Sol akciğerin mediastinal yüz komşuları...** A. subclavia sinistra, arcus aortae (hilum pulmonis'in yukarısında izi var), aorta thoracica ve v. brachiocephalica sinistra
- **Radix pulmonis'te bulunan yapıların önden-arkaya dizilimi...** V. pulmonalis superior, A. pulmonalis, Bronchus principalis (VAB)
- **Sağ radix pulmonis'te en üstte olan yapı...** Bronchus lobaris superior dexter (sol radix pulmonis'te en üstte olan arteria pulmonalis)
- **Sol akciğeri besleyen aa. bronchiales'ler hangi arterin dalı...** Aorta thoracica (sağ akciğerin a. bronchialis'i, a. intercostalis posterior III'ün dalı)
- **Sağ akciğeri drene eden bronşiyal venler, hangi vene açılır...** V. azygos
- **Sol akciğeri drene eden bronşiyal venler, hangi vene açılır...** V. intercostalis superior sinistra ya da v. hemiazygos accessoria



- **Mediastinal plevranın (parietal pleura'nın mediastene bakan yüzü) duyusunu taşıyan sinir...** N. phrenicus

Temel Bilimler 10. soru  
Anatomi (Erdoğan TUNÇ) Hızlı Tekrar 1.  
Fasikül Sayfa 075

- **Linea axillaris mediana da parietal pleura'nın alt kenarı (Recessus costodiaphragmaticus) kaçınıcı kaburgayı keser...** İstirahat halinde 10. kaburga (derin inspiriyumda 11. kaburga)

"Akciğer – Visseral pleura ve Parietal pleura'nın toraks duvarındaki izdüşümleri:" başlıklı tabloya bakınız.

## 21. MEDIASTINUM

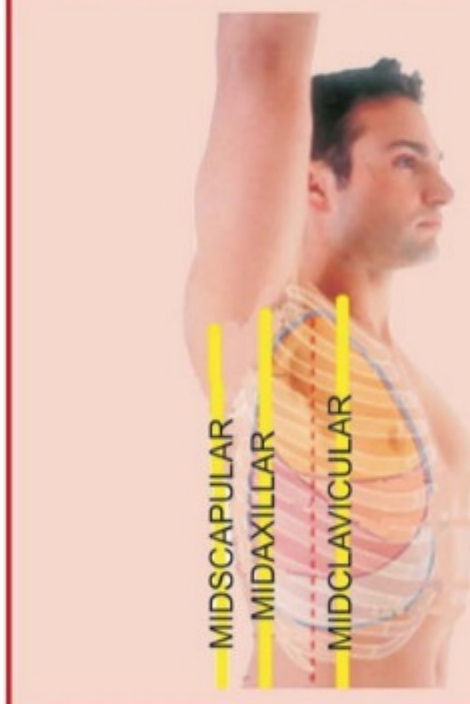
- **Mediastinum medium'da bulunan yapılar...** Kalp, pericardium ve Kalbe giren çıkan büyük damarlar: aorta ascendens, truncus pulmonalis ve dalları, v. cava superior, vv. pulmonales, bifurcatio trachea (trachea üst mediastinumda), bronchus principalis'ler, n. phrenicus'lar, v. azygos
- **Üst ve ön mediastinum'da yer tutan yapı...** Thymus
- **Üst ve orta mediastinum'da yer tutan yapı...** V. cava superior, n. phrenicus'lar ve a.v. pericardiophrenica'lar
- **Orta ve arka mediastinum'da yer tutan yapı...** V. azygos

"Mediastinum bölümleri ve içindeki yapılar" başlıklı şekile bakınız.

- **Üst ve arka mediastinum'da yer tutan yapı...** Oesophagus, n. vagus'lar, aorta thoracica ve ductus thoracicus

Temel Bilimler 10. soru  
Anatomi (Erdoğan TUNÇ) Hızlı Tekrar 1. Fasikül Sayfa 075

### Akciğer – Visseral pleura ve Parietal pleura'nın toraks duvarındaki izdüşümleri:



ÇİZGİLER	Akciğerler'in Alt Kenarı	Pleura Parietalis'in Alt Kenarı (Refleksiyon Hattı)
Linea Midclavicularis	6. kaburga	8. kaburga
Linea Midaxillaris (Linea axillaris media)	8. kaburga	10. kaburga (Recessus costodiaphragmaticus)
Linea Scapularis (Linea midscapularis)	10. kaburga	12. kaburga