

Orijinal Soru: Temel Bilimler 112

112.Aşağıdaki antiviral ilaçlardan hangisi kronik hepatit B tedavisinde kullanılmaz?

- A) Tenofovir
- B) Lamivudin
- C) Entekavir
- D) Telbivudin
- E) Sofosbuvir

Doğru Cevap:E

HIZLI TEKRAR NOTLARIMIZDAN REFERANSLAR

76

TUS HAZIRLIK MERKEZLERİ



- Viral endonükleazı inhibe ederek replikasyonu önleyen, İnfluenza A ve B tedavisinde oral kullanılan.. Baloksavir
- İnfluenza A/B, RSV, Kronik aktif hepatit C'de ve Kırım Kongo Hemorajik Ateşi tedavisinde... Ribavirin

İnfluenza tedavisinde kullanılan antiviraller

İlaç	Etki mekanizması	Etkilediği virüs
Amantadin	Viral M2 proteini blokajı	İnfluenza A
Rimantadin	Viral M2 proteini blokajı	İnfluenza A
Zanamivir	Nöraminidaz inhibitörü	İnfluenza A / B
Osetamivir	Nöraminidaz inhibitörü	İnfluenza A / B
Peramivir	Nöraminidaz inhibitörü	İnfluenza A / B
Baloksavir	Viral endonükleaz inhibisyonu	İnfluenza A / B
Ribavirin	İnozin-5'-fosfat dehidrogenaz inhibisyonu	İnfluenza A/B Hepatit C, HIV-1, RSV

- En geniş etki spektrumlu antiviral... İnterferon
- İnterferonlar hangi reseptör üzerinden etki gösterir... JAK-STAT
- Hairy cell lösemi ve kronik hepatit B ve C tedavisinde kullanılan interferon... İnterferon Alfa

Temel Bilimler 112. soru
Farmakoloji Hızlı Tekrar 1. Fasikül
Sayfa 076

- Hepatit B tedavisinde önerilen ilaçlar... Peg İNF alfa, entekavir (direnç çok az), tenofovir (direnç yok)

Hepatit C tedavisi	
NS5A inhibitörleri <ul style="list-style-type: none"> • Daclatasvir • Elbasvir • Ledipasvir • Ombitasvir • Velpatasvir • Pibrentasvir 	NS5B RNA polimeraz inhibitörleri <ul style="list-style-type: none"> • Dasabuvir • Sofosbuvir • Deleobuvir
NS3/4A proteaz inhibitörleri <ul style="list-style-type: none"> • Grazoprevir • Paritaprevir • Simeprevir • Boseprevir • Telaprevir • Faldaprevir • Asunaprevir • Voksilaprevir • Gleaprevir 	Diğer ilaçlar <ul style="list-style-type: none"> • İnterferon alfa • Ribavirin
NS: Non structure (yapısal olmayan)	

- RSV'nin yüzey proteinine karşı gelişen monoklonal antikor... Palivizumab
- Genital siğil tedavisinde kullanılan, TLR-7 (toll like reseptör)'ye bağlanan immünomodülatör ilaç... İmiquimod
- Covid 19 tedavisinde iv kullanılan RNA bağımlı RNA polimeraz inhibitörü... Remdesivir

- COVID-19'un ciddi pulmoner komplikasyonları (sitokin fırtınası) için bir miktar fayda sağlayan... Deksmetazon
- RNA bağımlı RNA polimeraz inhibitörü olan İnfluenza ve COVID-19'da kullanılan... Favipiravir
- Viral p37'ye bağlanan Smallpox virus (çiçek hastalığı) tedavisinde kullanılan... Tekovirimat
- Enterovirüs ve rhinovirüse bağlı solunum yolu enfeksiyonlarında kullanılan, viral kapsid proteinine bağlanan ajan... Plekoranil

SORULAR

19. Aşağıdaki antivirallerden hangisi, sitomegalovirus enfeksiyonlarının tedavisinde kullanılan ilaçlardan biri değildir?

- A) Valgansiklovir
- B) Gansiklovir
- C) Pensiklovir
- D) Sidofovir
- E) Foskarnet

Doğru cevap: C

20. Aşağıdakilerden hangisi hepatit B tedavisinde kullanılmaz?

- A) Lamivudin
- B) Ribavirin
- C) Tenofovir
- D) INF-alfa
- E) Adefovir

Doğru cevap: B

21. Aşağıdakilerden hangisi interferon-alfa'nın endikasyonlarından biri değildir?

- A) HBV
- B) HCV
- C) HPV
- D) Kaposi sarkomu
- E) Multipl skleroz

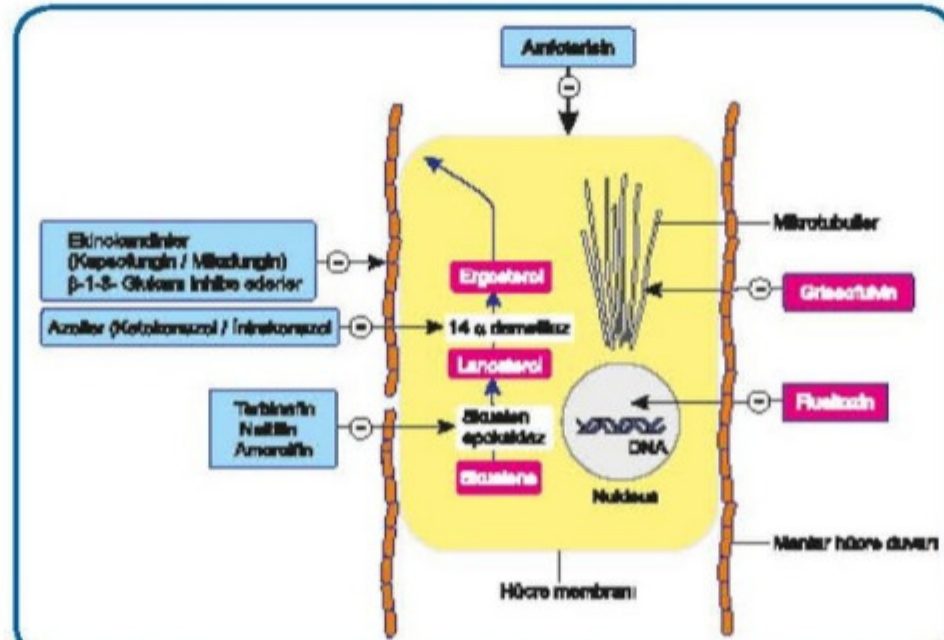
Doğru cevap: E

22. Aşağıdaki antiretroviral ilaç ve etki mekanizması eşleştirmelerinden hangisi yanlıştır?

- A) Delavirdin-Non nükleozid Revers Transkriptaz inhibitörü
- B) Zidovudin- Nükleozid Revers Transkriptaz inhibitörü
- C) İndinavir-Proteaz inhibitörü
- D) Enfuvirtid- İntegraz inhibitörü
- E) Maraviroc- CCR5 kemokin reseptör blokörü

Doğru cevap: D

ANTİFUNGAL İLAÇLAR



Antifungal ilaçların etki mekanizmaları

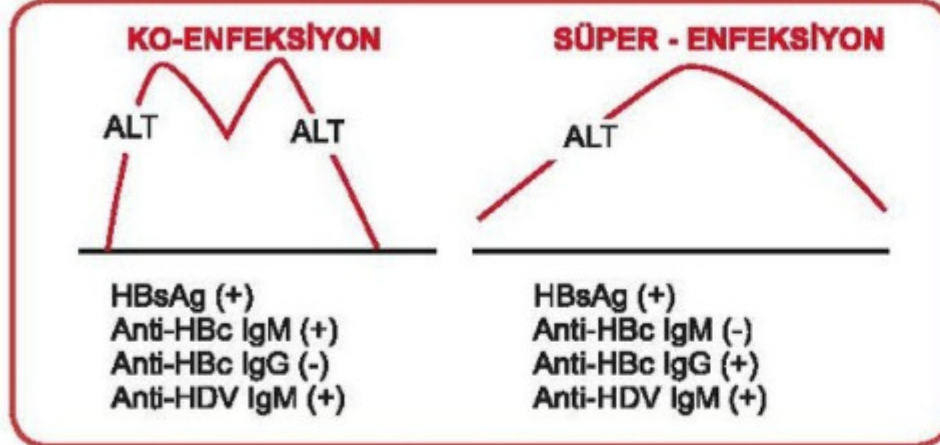
İLGİLİ NOTLAR

Bazen öyle kritik bir bilgi yazarsınız ki nota... Size güvenip bu notu okuyanlar soruya baktığında anında doğru yanıtı bulurlar ve size dua ederler. İşte bu dua tüm yorgunluğumuza değer...

- HCV ile en yakından ilişkili glomerülo nefrit... MPGN tip 1
- HCV ile en yakından ilişkili lenfomalar... Splenik marjinal zon lenfoma, lenfoplazmositik lenfoma
- Diabetes mellitus, metabolik sendrom ve KC'de yağlanma yapabilen hepatit virüsü... HCV

	Antiviral	Aşı	İmmünglobülin
HAV	yok	var	var
HBV	var	var	var
HCV	var	yok	yok

- Delta ko-enfeksiyon (HBV ve HDV KQ kola gelmiş) ve delta süperenfeksiyonda (HBV taşıyıcılığı üzerine HDV SÜPER poze olmuş) laboratuvar...



- Anti-LKM-3 pozitifliği yapan durum... Delta hepatit
- HEV ile ilgili anahtar noktalar...
 - ✓ Fekal-oral yolla bulaşır
 - ✓ Sadece immünsüpresyon varlığında kronikleşir
 - ✓ Gebelerde fulminan seyredebilir
- Fulminan hepatite en sık yol açan ilaç... Parasetamol
- Özellikle parasetamole bağlı fulminan hepatitin spesifik tedavisi için kullanılan ilaç... N-asetil sistein
- Fulminan hepatit gelişimini gösteren ve prognostik değeri en yüksek laboratuvar testi... Protrombin zamanı (Bir diğeri bilirubin düzeyi)
- King's College Kriterlerine göre parasetamol intoksikasyonuna bağlı fulminan hepatit tablosunda tek başına karaciğer nakli endikasyonunu koyduran bulgu... pH < 7.3
- King's College Kriterlerine göre parasetamol intoksikasyonu dışı fulminan hepatit tablolarında tek başına karaciğer nakli endikasyonunu koyduran bulgu... INR > 6.5 veya PTZ > 100 sn
- HBV tedavisinde direnç riski sıfır olan antiviral... Tenofovir (en fazla direnç → Lamivudin)
- Hepatit B taşıyıcılarına immünsüpresif tedavi öncesinde en uygun yaklaşım... Antiviral ilaç profilaksisi
- Daha önceden HBV enfeksiyonu geçirip doğal bağışıklık kazanan hastalarda, öncesinde antiviral ilaç profilaksisi önerilen immünsüpresif tedaviler...
 - ✓ Kök hücre nakli
 - ✓ B hücre depleasyonu yapan ajanlar (Ritüksimab, vb)

Temel Bilimler 112. soru
Dahiliye Hızlı Tekrar 1. Fasikül Sayfa
096

- HCV tedavisinde kullanılan NS5B inhibitörleri... BUVR (sofosbuvir, dasabuvir vb)
- HCV tedavisinde kullanılan RNA polimeraz inhibitörü... Ribavirin

SORULAR

5. Aşağıdaki hepatit B virüsü belirleyicilerinden hangisi serumda saptanamaz?

- A) HBV-DNA
B) HBs antijeni
C) HBc antijeni
D) Anti-HBe
E) Anti-HBc IgG

Doğru cevap: C

6. HBsAg(+) olan bir kişinin inaktif taşıyıcı olarak değerlendirilebilmesi için gerekli serum biyomarker sonuçları aşağıdakilerin hangisinde birlikte verilmiştir?

	ALT	HBeAg	Anti-HBe	HBV DNA
A)	Normal	-	+	-
B)	Yüksek	-	+	-
C)	Normal	+	-	-
D)	Normal	+	-	+
E)	Yüksek	+	-	+

Doğru cevap: A

7. Kronik hepatit B enfeksiyonunda aşağıdakilerden hangisi hepatit B virüsü "precore" mutasyonu ile doğrudan ilişkilidir?

- A) HBeAg (-) kronik B hepatitlerinin oluşması
B) Bulaşıcılık potansiyelinin yükselmesi
C) Hastalığın erken döneminde görülmesi
D) İnaktif taşıyıcılık durumunun oluşması
E) Lamivudin tedavisine direnç gelişmesi

Doğru cevap: A

8. Delta hepatit enfeksiyonunda aşağıdaki antikorların hangisinde pozitiflik görülebilir?

- A) Düz kas antikorları
B) Anti mitokondriyal antikor
C) Anti-LKM-3 antikorları
D) Anti-LKM-2 antikorları
E) Anti SLA

Doğru cevap: C

9. Aşağıdakilerden hangisi hepatit C tedavisinde kullanılan NS5A inhibitörüdür?

- A) Ribavirin
B) Teleprevir
C) Dasabuvir
D) Daclatasvir
E) Simeprevir

Doğru cevap: D

Sofosbuvir hepatit C tedavisinde kullanılır.