

Orijinal Soru: Klinik Bilimler 228

228.Yirmi iki yaşındaki erkek hasta, sağ gözünde ağrı, sulanma ve yabancı cisim hissi nedeniyle başvuruyor. Fizik muayenede ince bir toz parçası görülüyor ve alınıyor. Toz parçasının korneada abrazyon yaptığı tespit ediliyor. Birkaç gün sonra korneadaki lezyonun tümüyle düzeldiği saptanıyor.

Bazal tabakayı oluşturan ve korneal abrazyonun iyileşmesini hızlandıran kök hücrelerin yerleşim yeri aşağıdakilerden hangisidir?

- A) Skleradaki kan damarları
- B) Kornea epiteli
- C) Bowman membranı
- D) Kornea stroması
- E) Korneoskleral limbus

Doğru Cevap:E

DERS NOTLARIMIZDAN REFERANSLAR

(Bu referanslar; soru kitabı Tüm Tus Soruları, Kamp notlarımız ya da non spesifik slaytlardan DEĞİL, sadece güncel ders notlarımızdan verilmiştir. Bu notları şubelerimizde kolayca edininip, referansları kontrol edebilirsiniz.)

580

TUS HAZIR

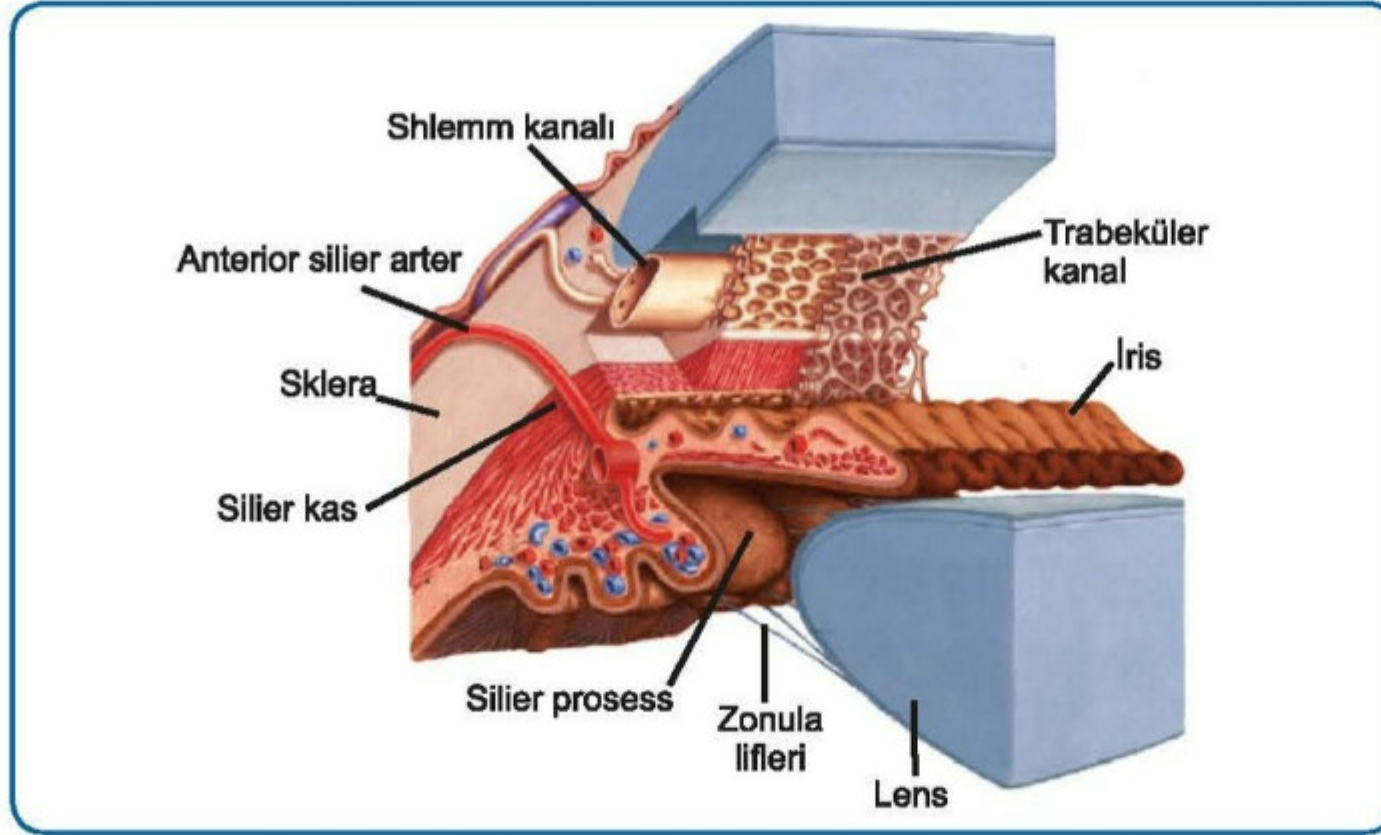
Klinik Bilimler 228. soru
Fizyoloji Histoloji Embriyoloji 2022 ders notu 2. Fasikül Sayfa 580

Limbus

- **Avasküler korneadan iyi kanlanan skleraya bir geçiş bölgesidir.**
- Burada bowman membranı biter ve yüzey epiteli çok katlı hale gelir, (10-12 hücre katmanı)
 - ✓ Skleranın ön kısmını kaplayan (ve göz kapağına sınır olan) **konjunktivayı** oluşturur.
- Limbus kenarına yerleşen **epitelial kök hücreler;**
 - ✓ Kornea epiteline doğru hareket eden ve hızla bölünen öncül hücreleri oluşturur.
- **Stroma tabakasında;** aköz humorun akışı için kanallar bulunur.
 - Bu trabeküler ağ yapısı Fontana aralığı olarak isimlendirilir.
 - Bu **trabeküler ağ (Fontana aralığı)** birleşir ve Schlemm kanalına (skleral venöz sinus) açılır.
 - **Schlemm kanalı** aköz humorun ön kamaradan gözün venöz sistemine aktığı yerdir.

Humor Aköz:

- Plazmanın iyonik yapısına benzer fakat %0,1'den daha az protein içerir.
- **Prosessus siliyaris tarafından** arka kamaraya salgılanır.
- Sıvı; arka kamaradan ön kamaraya iris ve lens arasındaki açıklıktan geçer.
- Sıvı daha sonra limbus bölgesindeki trabeküler ağın arasındaki açıklıklardan (iridokorneal açığı) geçerek **Schlemm kanalına** girer.
- Skleradaki toplama kanallarına **aköz venler** denir.
- Bunlar aköz humoru alır ve skleradaki kan damarlarına dökülürler.



Siliyer cisim, Schlemm kanalı ve Zonuler lif yapıları

Tunika vasküloza (uvea)

- Ortadaki pigmentli vasküler tabakadır.
 - ✓ Bölümleri arkadan öne doğru **koroid, korpis siliyare (siliyer cisim)** ve **iris**.

İLGİLİ NOTLAR

Bazen öyle **kritik bir bilgi** yazarsınız ki nota... Size güvenip bu notu okuyanlar soruya baktığında **anında doğru yanıtı bulurlar** ve size **dua** ederler. İşte bu dua tüm **yorgunluğumuza değer...**