

Orijinal Soru: Klinik Bilimler 228

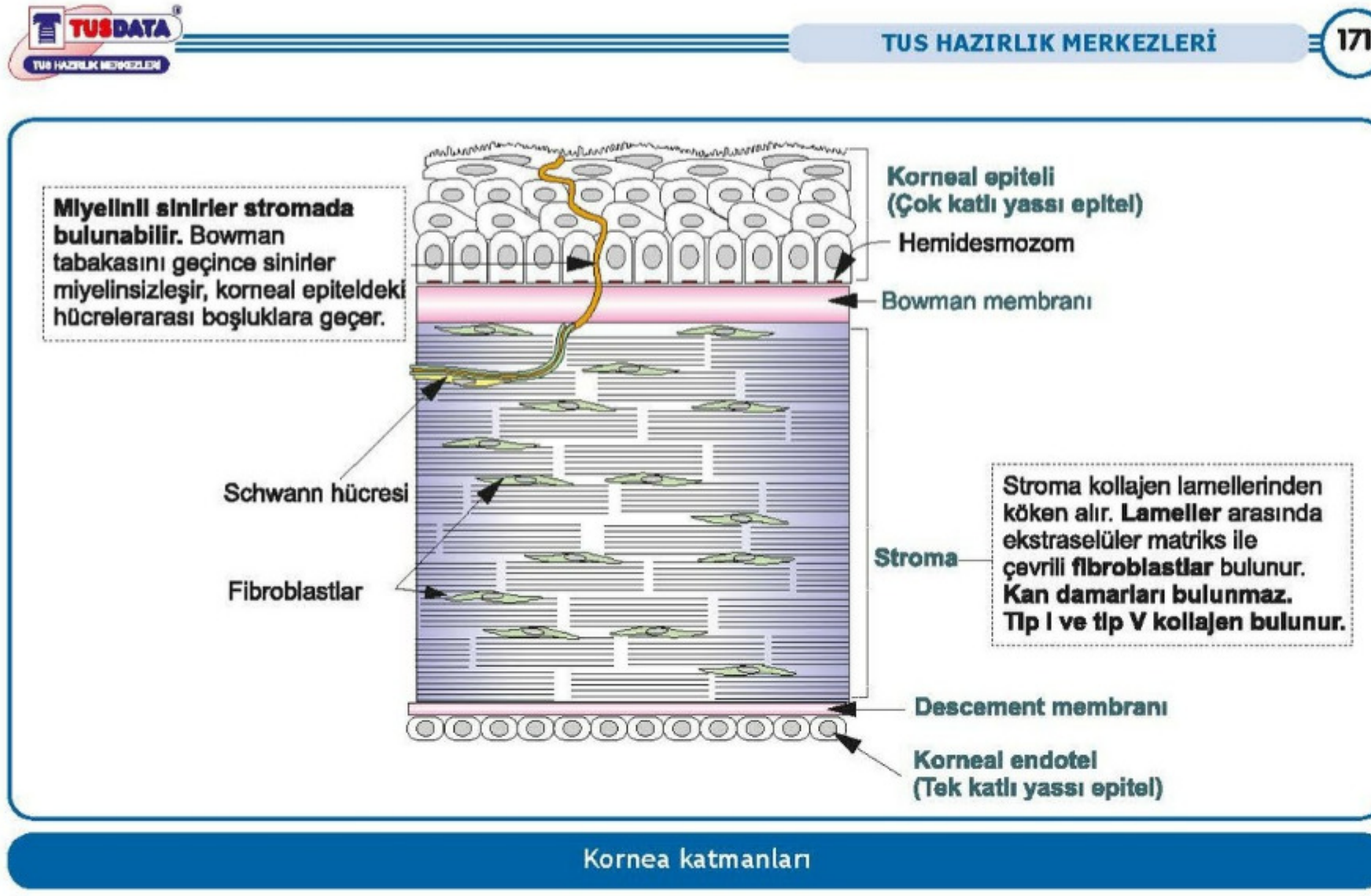
228.Yirmi iki yaşındaki erkek hasta, sağ gözünde ağrı, sulanma ve yabancı cisim hissi nedeniyle başvuruyor. Fizik muayenede ince bir toz parçası görülüyor ve alınıyor. Toz parçasının korneada abrazyon yaptığı tespit ediliyor. Birkaç gün sonra korneadaki lezyonun tümüyle düzeldiği saptanıyor.

Bazal tabakayı oluşturan ve korneal abrazyonun iyileşmesini hızlandıran kök hücrelerin yerleşim yeri aşağıdakilerden hangisidir?

- A) Skleradaki kan damarları
- B) Kornea epiteli
- C) Bowman membranı
- D) Kornea stroması
- E) Korneoskleral limbus

Doğru Cevap:E

KAMP NOTLARIMIZDAN REFERANSLAR



İLGİLİ NOTLAR

Bazen öyle **kritik bir bilgi** yazarsınız ki nota... Size güvenip bu notu okuyanlar soruya baktığında **anında doğru yanıtı bulurlar** ve size **dua** ederler. İşte bu dua tüm **yorgunluğumuza** değer...

Klinik Bilimler 228. soru
Fizyoloji Histoloji Embriyoloji Kamp Notu 1. Fasikül Sayfa 171

Tabaka	Özetlik
Kornea epiteli	Korneanın ön yüzü (havayla temas eden) nonkeratinize çok katlı yassı epitel. Birçok serbest sinir sonlanması, yüksek regenerasyon kapasitesi bulunur. Bazal hücreler; bölünme yeteneği fazladır. Korneoskleral limbustaki kök hücrelerden oluşurlar, Kornea yüzeyinin yenilenmesi ve tamirini sağlarlar.
Bowman membranı	Epitelin bazal membranıdır. (Anterior sınırlayıcı zar)
Stroma	Korneanın kalın tabakası (%90), kollajen tip I ve tip V içerir, paralel kollajen tabakalarından oluşur. Kollajen lamellar arasında uzanan fibroblast benzeri stoplazmik uzantılar keratinosit adını alır.
Descemet membranı	Endotelin bazal membranıdır. (Posterior sınırlayıcı zar)
Kornea endoteli	Korneanın arka yüzünü döşeyen tek katlı yassı epitelidir. Kornea ve aköz humor arasındaki metabolik alışverişten sorumludur. Endotelde bulunan metabolik aktif hücrelerin bazolateral membranında bulunan Na ⁺ /K ⁺ ATPaz'lar korneal stromanın su içeriği, saydamlık ve uygun kıncılığı sağlar.

Sklera

- Gözün arka 5/6'sını kaplayan **beyaz opak yapıdır**.
- Sıkı, fibröz bağ dokusu yapısında **ekstresek göz kaslarının tutunduğu bölge**dir.
- **Tip I kollajen** demetleri yüzeye paralel tabakalar halinde çeşitli yönlerde seyreder.