

# Orijinal Soru: Temel Bilimler 28

28. Merkezi sinir sisteminde ekstraselüler ortamdaki glutamati alarak olası eksitotoksisiteyi engelleyen glial hücre aşağıdakilerden hangisidir?

- A) Mikroglia
- B) Oligodendrosit
- C) Ependim hücreleri
- D) Astrosit
- E) Schwann hücreleri

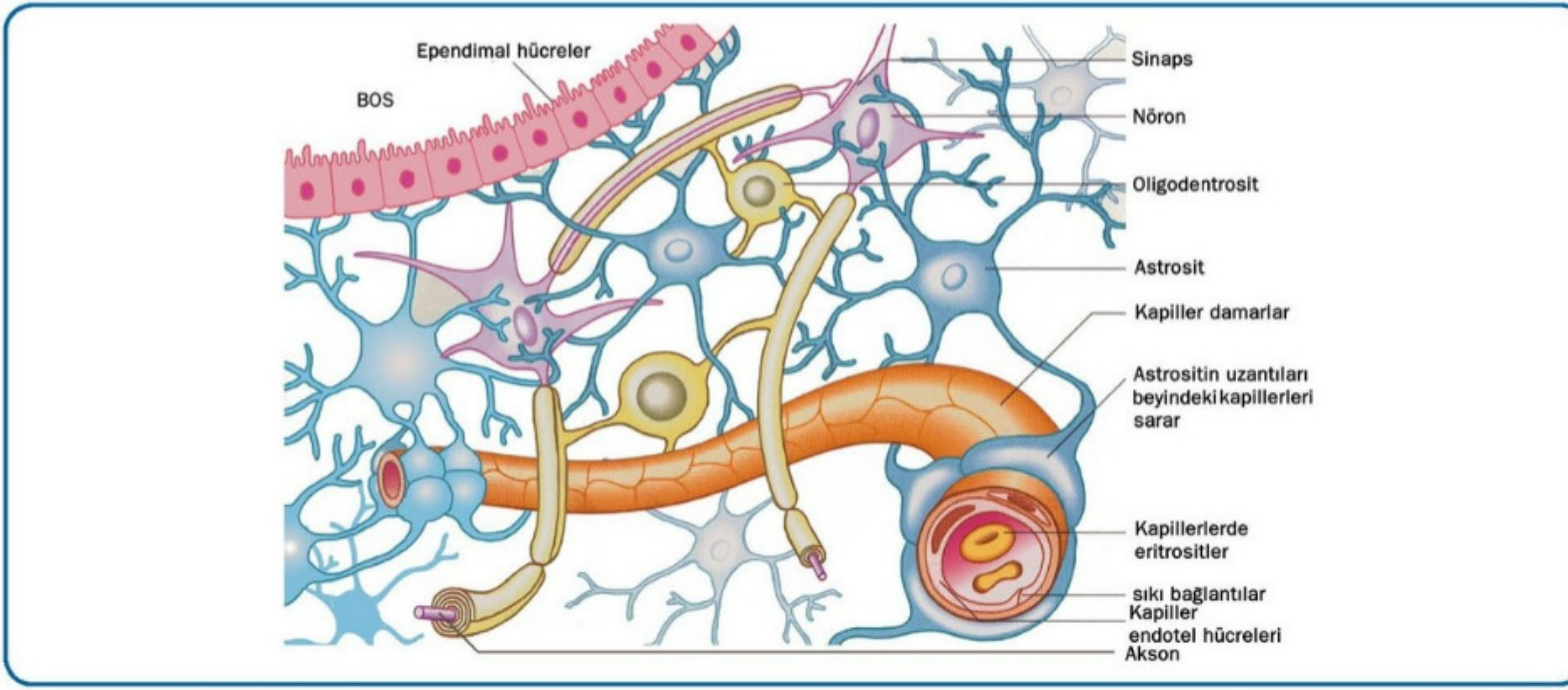
Doğru Cevap:D

## KAMP NOTLARIMIZDAN REFERANSLAR

## İLGİLİ NOTLAR

138

TUS HAZIRLIK MERKEZLERİ



Glia hücreleri

Glia Hücre Tipi	Kökene	Yeri	Temel İşlevleri
Oligodendrosit	Nöral tüp	Merkezi sinir sistemi	Miyelin yapımı, elektrik yalıtımı
Astrosit	Nöral tüp	Merkezi sinir sistemi	Yapısal destek, onarım işlemleri, Kan-beyin engeli, metabolik değiş tokuş
Ependim hücresi	Nöral tüp	Merkezi sinir sistemi	Merkezi sinir sisteminin boşluklarının döşenmesi, destek olma ve BOS'un hareketi
Mikroglia	Kemik iliği	Merkezi sinir sistemi	Makrofaj aktivitesi, savunma ve bağışıklıkla ilişkili etkinlikler
Schwann hücresi (nörolemsit)	Nöral krista	Periferik sinirler	Miyelin yapımı, elektrik yalıtımı
Uydu hücresi (satellite hücre)	Nöral krista	Periferik ganglion	Nöron hücre gövdelerine yapısalve metabolik destek

### Oligodendrositler

MSS'de miyelin yapımından sorumludurlar.

### Temel Bilimler 28. soru

Fizyoloji Histoloji Embriyoloji Kamp Notu 1. Fasikül Sayfa 138

### Astrositler

- Sayıca **en fazla ve en büyük** olan glial hücredir.
- Fibröz ve protoplazmik çeşitleri vardır.
- **Nöronlara substrat desteği sağlarlar.** Ayrıca iyonik ve kimyasal ortamın kontrolü görevleri vardır.
- **Glutamattan glutamin sentezi yaparlar.**
- **Anaerobik metabolik yollarını nöronlara göre daha güçlüdür.**
- **Potasyum iyonuna geçirgenlikleri yüksektir.** Nöronların hücre dışı K<sup>+</sup> seviyelerinin dengelenmesinde önemlidir.
- MSS'nde hasar olduğunda çoğalarak **yara iyileşme dokusu** oluştururlar (**gliosis**)
- Geniş perivasküler uzantılar ve sıkı bağlantılarla **kan-beyin bariyeri** (glial sınırlayıcı zar) yapısına katılırlar.

Fibröz Astrosit	Protoplazmik Astrosit
<ul style="list-style-type: none"><li>• Fibröz astrositlere <b>spider hücresi</b> de denir.</li><li>• Az sayıda uzun ve ince dallanmaları vardır, <b>beyaz cevherde</b> yoğunudur.</li><li>• Fibröz astrositler <b>Pia-glia</b> membranı oluşturur.</li></ul>	<ul style="list-style-type: none"><li>• Protoplazmik astrositlerin çok sayıda kısa ve kalın dallanmış uzantıları vardır.</li><li>• <b>Gri cevherde</b> baskın olarak bulunurlar.</li><li>• Protoplazmik astrositler <b>kan-beyin bariyerine</b> katılır.</li></ul>