

Orijinal Soru: Temel Bilimler 6

6. Hypothalamus'a ait aşağıdaki komşuluk eşleştirmelerinden hangisi doğrudur?

- A) Alt – Sulcus hypothalamicus
- B) Üst – Sinus sphenoidalis
- C) Alt – Sinus cavernosus
- D) Lateral – Capsula interna
- E) Medial – Ventriculus quartus

Doğru Cevap:D

HIZLI TEKRAR NOTLARIMIZDAN REFERANSLAR

İLGİLİ NOTLAR



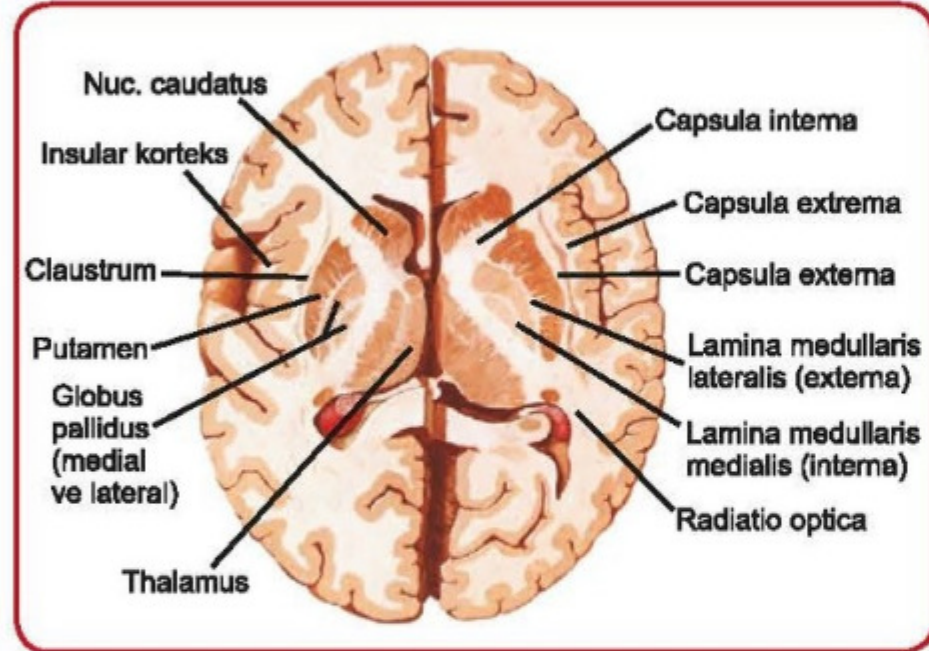
ANATOMİ HIZLI TEKRAR

115

48. NUCLEI BASALES (BAZAL ÇEKİRDEKLER)

- **Bazal çekirdekler...** Nuc. caudatus, putamen, globus pallidus, nuc. subthalamicus, substantia nigra
- **Nucleus lentiformis...** Globus pallidus + Putamen

Temel Bilimler 6. soru
Anatomi Hızlı Tekrar 1. Fasikül Sayfa
115

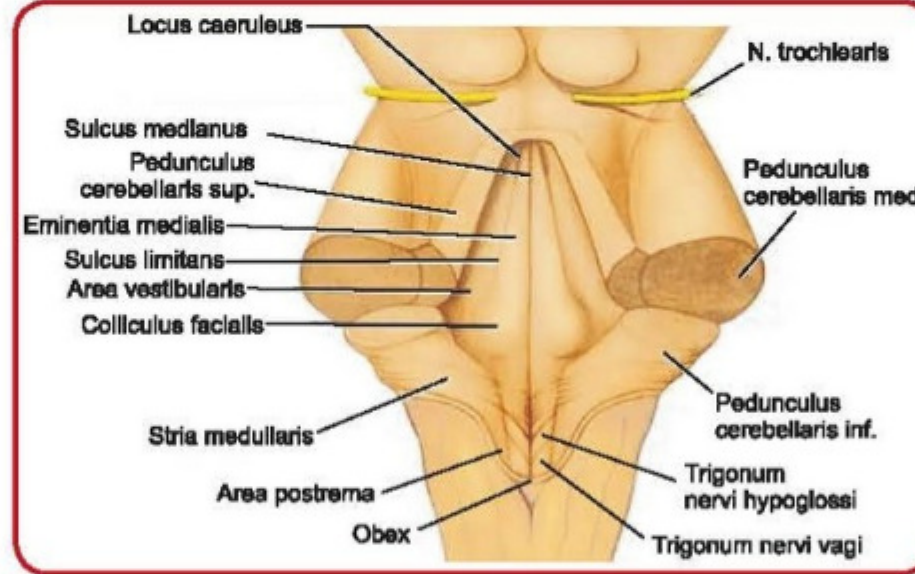


Nuclei basales'in de görüldüğü beyin aksiyal kesidi

49. BOS DOLAŞIMI VE BEYİN VENTRİKÜLLERİ

- **BOS üretimi...** plexus choroideus (ependim+pia mater), emilimi villi arachnoideae (en fazla bulunduğu yer sinus sagittalis superior'un etrafıdır)
- **BOS üreten plexus choroideus'un olmadığı yer...** Lateral ventriküllerin cornu frontale (anterior) ve cornu occipitale (posterior)'sinde
- **Ventriculus lateralis...** Tabanını thalamus, dış duvarını nucleus caudatus yapar. Çatısını, truncus corporis callosi'nin alt yüzü oluşturur. **Septum pellucidum**, lateral ventrikülleri ayıran oluşumdur.
- **Lateral ventriküller ile 3. ventrikül arasındaki bağlantı...** For. interventriculare (Monro)
- **3. ventrikül ile 4. ventrikül arasındaki bağlantı...** Aqueductus cerebri (mesencephali, Sylvii)
- **4. ventrikülün bağlantıları...**
 - Canalis centralis
 - Apertura mediana (Magendie)
 - Apertura lateralis (Luschka)
- **BOS, 4. ventrikülden çıktıktan sonra hangisine dökülür...** Cisterna cerebellomedullaris (magna)
- **3. ventrikülün sınırları...**
 - **Önde** lamina terminalis ve commissura anterior,
 - **Arkada** epifiz bezi, habenula ve commissura posterior,
 - **Yukarıda** corpus callosum ve fornix,
 - **Aşağıda** chiasma opticum, infundibulum, tuber cinereum, corpus mammillare ve tegmentum mesencephalic

- **4. ventrikülün sınırları...**
 - **Önde (tabanı);** pons ve bulbus'un arka yüzü (fossa rhomboidea),
 - **Arkada (çatısı);** cerebellum, velum medullare superius ve inferius,
 - **Yanlarda;** pedunculus cerebellaris superior ve inferior
- **Fossa rhomboidea...**
 - Sulcus medianus
 - Sulcus limitans
 - Eminentia medialis
 - Colliculus facialis
 - Locus caeruleus
 - Area vestibularis
 - Area postrema
 - Trigonum nervi hypoglossi
 - Trigonum nervi vagi



Fossa rhomboidea

50. BEYİN ZARLARI (MENINGES), DURAL SİNÜSLER VE SİSTERNALAR

- **Dura mater'i besleyen arterler...** A. maxillaris'in dalı olan **a. meningea media** (esas arter). **Ayrıca;** a. ophthalmica, a. pharyngea ascendens, a. occipitalis ve a. vertebralis'den gelen meningeal dallar.
- **Dura mater'in duyusunu taşıyan sinirler...**
 - N. trigeminus'un üç dalı (n. ophthalmicus, n. maxillaris ve n. mandibularis)
 - N. vagus
 - N. hypoglossus (içindeki C1'e ait liflerle)
 - İlk üç servikal spinal sinir aracılığı ile taşınır
- **Falx cerebri...** Her iki serebral hemisfer arasında, üst kenarında sinus sagittalis superior, alt kenarında sinus sagittalis inferior bulunur
- **Tentorium cerebelli...** Oksipital loblar ile beyincik hemisferleri arasında, arka kenarlarında sinus transversus bulunur. Ön uçlarının yaprakları arasında ganglion trigeminale bulunur
- **Falx cerebelli...** Her iki serebellar hemisfer arasında
- **Diaphragma sellae...** Hipofiz'in üst komşuluğunda, infundibulum tarafından delinir.