

# Orijinal Soru: Temel Bilimler 81

81. I. Nitrik oksit ve serbest radikaller artar.  
II. TNF (Tümör nekroz faktörü) salgılanır.  
III. Polimorf nüveli lökositler ortama gelir.

Tüberküloz enfeksiyonu patogeneğinde makrofaj aktivasyonu sonucu gelişen olaylar ile ilgili yukarıdaki ifadelerden hangileri doğrudur?

- A) Yalnız I  
B) Yalnız II  
C) Yalnız III  
D) I ve II  
E) I, II ve III

Doğru Cevap:D

## DERS NOTLARIMIZDAN REFERANSLAR

(Bu referanslar; soru kitabı Tüm Tus Soruları, Kamp notlarımız ya da non spesifik slaytlardan DEĞİL, sadece güncel ders notlarımızdan verilmiştir. Bu notları şubelerimizde kolayca edinip, referansları kontrol edebilirsiniz.)

## İLGİLİ NOTLAR

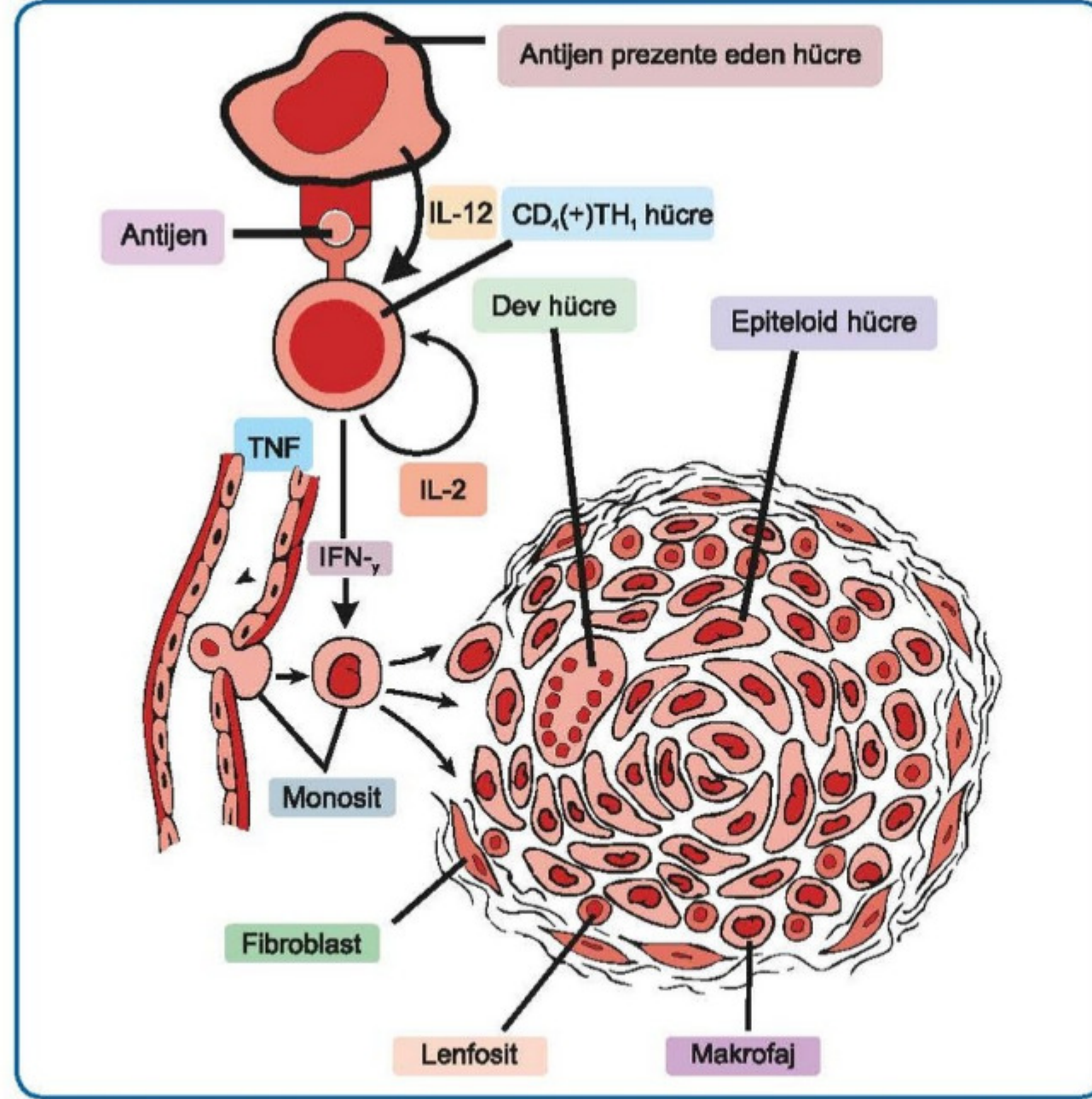
Referansımızdaki gerek **şekil** gerekse **teorik bilgi**, soruyu nasıl da **kolaylıkla çözdürüyor** öyle değil mi?

Tabi ki inflamasyonlarda serbest oksijen radikalleri de artar. Bu da notumuzda başka yerlerde ifade edilmektedir (temel bilgi)

68

TUS HAZIRLAMA

Temel Bilimler 81. soru  
Patoloji 2022 ders notu (Ortak Not) 1. Fasikül Sayfa 068



Tip IV Hipersensitivite Reaksiyonlarında Granülom Oluşumuna Yol Açan Olayların Şematik Gösterimi. T-hücreden gelişen sitokinlerin rolüne dikkat ediniz

- o Aslında bir mikroorganizma dirençliyse **granülom** oluşur. Çünkü yok edilemeyen mikroorganizmayı makrofaj karşılar. Yok edemezse TH1 ve diğer makrofajlardan yardım ister. Dolayısı ile **büyümüş makrofaj toplulukları** ortaya çıkar.
- o **Granülomun olmazsa olmaz hücreleri de bu büyümüş makrofajlardır (epiteloid hücre).**
- o Bu makrofajların komşu alanlarındaki hücre zarları erir ve multipl nükleuslu hücreler ortaya çıkar (**dev hücre**). **İşte granülom bu büyümüş makrofaj ve çevresinde lenfositlerden oluşur.**
- o Granülomda **kazeifikasyon nekrozu** varsa TBC, **plazma hücresi** varsa sifiliz, **nötrofil** varsa kedi tırnağı hastalığı düşünülür.

### Dev Hücrelerin Özel İsimleri

- **Langhans tipi dev hücre:** TBC, sarkoidoz, lepra
- **Warthin-Finkeldey hücreleri:** Kızamık

### Granülatöz İnflamasyon Etkenler

Bakteriyel	Mantara bağlı	İnorganik metaller ve tuzlar
Tüberküloz Lepra Sifilitik gom Kedi tırnağı hastalığı	Histoplasma capsulatum Blastomikoz Cryptococcus neoformans Coccidioides immitis	Berilyozis <b>Yabancı cisim</b> Sütür, meme protezleri, vasküler graft
Parazitik	Diğer	Bilinmeyen etken
Şistozomiyazis	Crohn hastalığı	Sarkoidoz

Bu soru hakkında daha fazla referansımızı görmek için [www.tusdata.com](http://www.tusdata.com)'u ziyaret ediniz.