

# Orijinal Soru: Temel Bilimler 87

87. Aşağıdaki testis tümörlerinden hangisinin erken çocukluk döneminde görülme olasılığı en fazladır?

- A) Yolk sac tümörü
- B) Embriyonel karsinoma
- C) İmmatür teratoma
- D) Koryokarsinoma
- E) Seminoma

Doğru Cevap:A

## DERS NOTLARIMIZDAN REFERANSLAR

(Bu referanslar; soru kitabı Tüm Tus Soruları, Kamp notlarımız ya da non spesifik slaytlardan DEĞİL, sadece güncel ders notlarımızdan verilmiştir. Bu notları şubelerimizde kolayca edinip, referansları kontrol edebilirsiniz.)

488

TUS HAZIRLIK MERKEZLERİ



### Seminom -Spermatositik Tümör Farkı

#### Spermatositik tümör (eski ismi spermatositik seminom)

- Daha nadir
- İleri yaş
- Prognoz daha iyi
- Lenfosit yok
- Granülom yok
- Sinsityotrofoblast yok
- Ekstratestiküler lokalizasyon yok
- Diğer germ hücreli tümörlerle birliktelik yok
- ITGHN'den gelişmez
- Metastaz yapmaz
- i12 kaybı görülmez, 9q kazancı görülür.

#### Embriyonel Karsinom

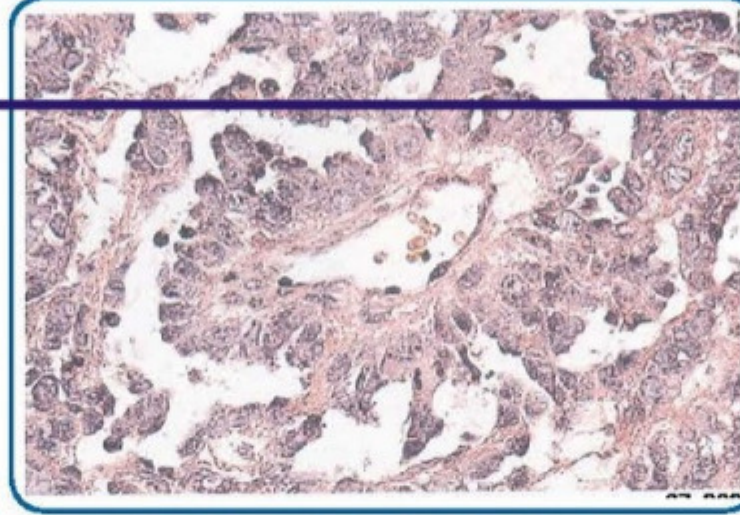
- $\alpha$ -FP ve  $\beta$ HCG yükselebilir.
- Seminomdan agresiftir.
- Mikroskopide undiferansiye glandüler, alveoler, irregüler papiller yapılar içerir (**epitelyal görünüm hakim**).
- OCT 3/4 (+), PLAP (+), sitokeratin (+), CD 30 (+) ve c KİT (-), podoplanin

Temel Bilimler 87. soru

Patoloji 2022 ders notu (Ortak Not) 2. Fasikül Sayfa 488

#### Yolk Sac Tümör (Endodermal Sinüs Tümörü-İnfanıl Embriyonel Karsinom)

- Üç yaşın altında en sık rastlanan testis tümörüdür.
- 3 yaşın altında çok iyi prognoza sahiptir. Erişkinlerde saf formu nadirdir ve embriyonel kanser ile kombine görülür.
- $\alpha$ -FP salgılayabilir.
- AFP ve  $\alpha_1$  antitripsin ile pozitif eoznofilik hyalin globüller bulunur. Schiller Duval cisimleri içerirler.
- Patolojide dantel yapısı izlenir.



Yolk Sac Tümöründe Schiller - Duval Cisimcikleri

#### Koryokarsinom

- En malign testis tümörüdür.
- $\beta$ HCG salgırlarlar.
- Kesit yüzeyinde kanama, nekroz sıklıkla görülür.
- Sitotrofoblast ve sinsityotrofoblastların birlikteliğinden oluşur.

#### Teratom

- Teratomlar % 5 oranında görülür. Germ hücrelerinin somatik hücre yönünde farklılaşması sonucu oluşur.
  - o Matür kistik teratom: 3 germ yaprağı içeren tümördür. Erişkin dokuları içerir. Overde sinonimi dermoid kist iken testiste dermoid kist farklı bir tümördür.
  - o İmmatür teratom: Matür kistik teratoma göre daha nadirdir. Embriyonel komponent içerir.

## İLGİLİ NOTLAR

Bu sorunun geleceğini biliyorduk, özellikle dikkat çekmek için **BOLD** yazdık.



- ☑ Erkeklerde 20-40 yaş arasında en sık görülen malignite
- ☑ Germ hücreli tümörlerin bilateral olma ihtimali %2
- ☑ Testis tümörleri için 5 temel risk faktörü vardır:
  - Beyaz ırk
  - Kriptorşidizm
  - Ailede testis kanseri öyküsü
  - Kendisinde testis kanseri öyküsü
  - **İntratübüler germ hücre neoplazisi:** Herhangibir nedenle yapılan testis biyopsisi (germ hücreli tümörü olan hastada karşı testis biyopsisi,infertilite araştırması yapılan hastada alınan testis biyopsisi ve nadir de olsa yapılan testis koruyucu cerrahi sonucunda) sonucunda tanı konulur. 5 sene içerisinde germ hücreli tümör gelişme riski %50'lerdedir. Bu nedenle radikal orşiektomi düşük doz radyoterapi önerilir.

## TESTİSİN GERM HÜCRELİ TÜMÖRLERİ

### Epidemiyoloji ve Risk Faktörleri

- ✓ Tüm primer tümörlerden **%90-95'i germ hücreli** tümörlerdir

### Patoloji

#### Seminom

- **En sık** gözükten germ hücreli testis tümörüdür.
- Saf seminomun iki histolojik alt tipi tanımlanmıştır.
- Tüm seminomların **%85'i klasik seminom**lardır.
- En büyük sıklıkla yaşamın dördüncü on yılında görülür.
- Erken evre seminomlarda tedavi tartışmalıdır. Yakın takip, primer radyoterapi veya karboplatin ile primer kemoterapi eş tedavi oranlarına sahiptirler.
- İleri evre seminomlarda kemoradyoterapi genellikle beraber kullanılır.

#### Spermatositik tümör

- Diğer germ hücre neoplazilerinden farklı olarak, spermatositik tümör intratubuler germ hücre neoplazisinden kaynaklanmaz.
- Kriptorşidizm ve bilateralite ile ilişkili değildir, i(12p) gösterir ve mikst germ hücreli tümörlerin bir komponenti olarak yer almaz.
- En sık 6.dekatta gözükür, benign bir tümördür ve orşiektomi tedavi için yeterlidir.

#### Embriyonal Hücreli Karsinom

- **Primitif epiteli andıran andifferansiye malign hücrelerden oluşurlar.**
- Makroskopik olarak sarı kahverengi renktedir; hemoraji ve nekroz alanları içerir.

Temel Bilimler 87. soru  
Küçük stajlar 2022 ders notu 2. Fasikül Sayfa 373

#### Yolk kesesi tümörü

- Bazen **endodermal sinüs tümörü** olarak da adlandırılırlar. Yetişkin çağda nadir olmakla beraber **çocukluk çağında daha sıklırlar.**
- Hyalin globülleri vakaların % 84'ünde **Schiller Duval cisimcikleri** yarısında mevcuttur.
- Yolk kesesi tümörleri, beta hCG değil, **hemen her zaman alfa fetoprotein salgırlar.**

#### Teratom

- Teratomlar hem çocuk hem de yetişkinlerde görülebilir.
- Farklı farklılaşma ve olgunlaşma evrelerinde bulunan birden fazla germ hücre tabakası içerirler.